

Manuel Technique

Cloison de distribution



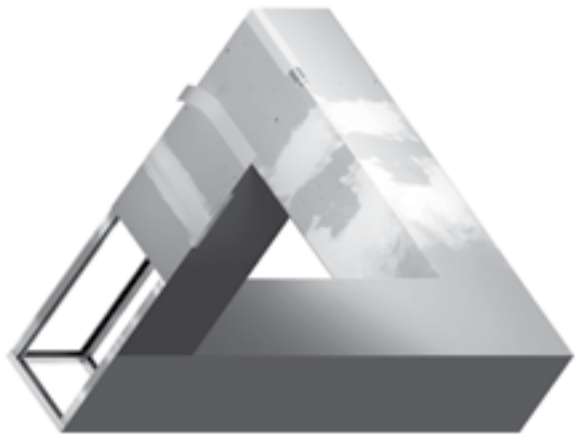
Cloison de distribution



**GYPSONTECH**<sup>®</sup> **FASSA**  
SYSTÈME PLAQUES DE PLÂTRE **BORTOLO**

## Système Plaques de Plâtre GYPSOTECH<sup>®</sup> tout simplement parce que professionnel.

Pour les professionnels de la plaque de plâtre la facilité d'utilisation est fondamental parce que cela signifie travailler mieux et plus vite. Pour cela il choisissent la qualité du système de plaques de plâtre GYPSOTECH Fassa Bortolo, le leader italien dans les solutions du bâtiment. Pour votre travail à la maison faites-vous aussi un choix professionnel ; vous découvrirez que créer de nouveaux espaces avec le Système plaques de plâtre GYPSOTECH est un jeu d'enfant.



# Que permet le Système de Plaques de parement en plâtre GYPSOTECH®?

## [1] PLUS DE PERFORMANCE TECHNIQUE DU SYSTÈME



RÉSISTANCE  
AU FEU



ISOLATION  
THERMIQUE



ISOLATION  
ACOUSTIQUE



STATIQUE  
SISMIQUE

## [2] RAPIDITÉ D'EXÉCUTION

## [3] CRÉATIVITÉ DES SOLUTIONS ESTHÉTIQUES

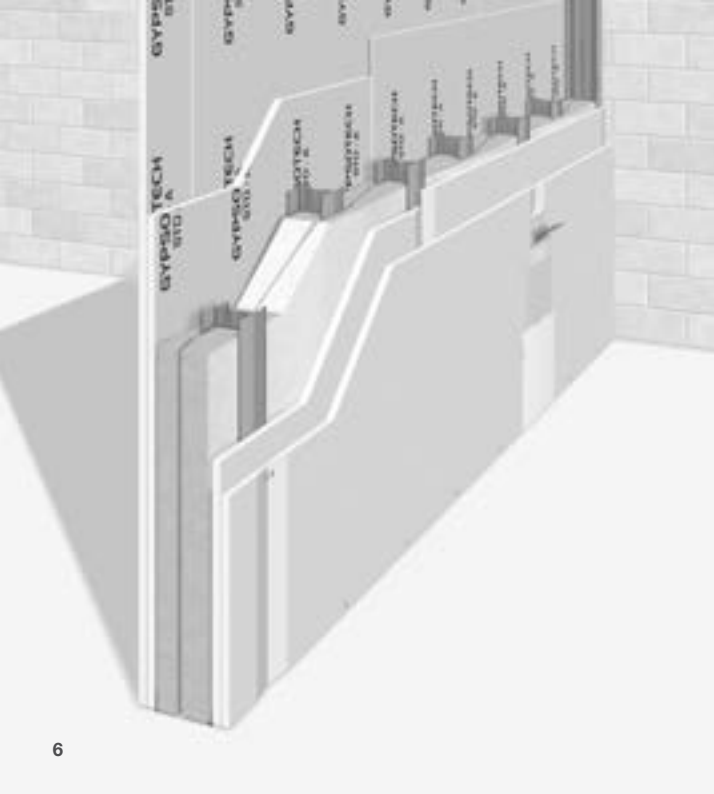
## [4] ACCROCHAGE DE CHARGE ÉLEVÉE

[5] ENVIRONNEMENT PLUS SAIN

[6] COÛTS RÉDUIT POUR LA  
RÉALISATION D'ÉLÉMENTS  
DE CONSTRUCTION

[7] INSTALLATION FACILITÉ  
DES CANALISATIONS

[8] POIDS RÉDUIT ET PLUS  
GRANDE SOUPLESSE  
DES STRUCTURES  
PERMETTANT UNE  
AMÉLIORATION DU  
COMPORTEMENT  
SISMIQUE DU SYSTÈME



# Cloisons de distribution

Les éléments de séparation verticaux, communément appelés cloisons, peuvent facilement être réalisés avec le système GYPSOTECH®, assurant ainsi simplicité et rapidité de montage, d'une part, ainsi que polyvalence et performances techniques d'autres part. Sans oublier l'aspect esthétique : le système GYPSOTECH®, permet une qualité de finition élevée et la possibilité de réaliser facilement des parois courbes.

**Les cloisons peuvent atteindre des performances optimales en termes de :**

- **Isolation thermique**
- **Isolation acoustique**
- **Résistance au feu**
- **Résistance mécanique**

Les images ci-dessous présentent la séquence d'assemblage à différents stades.

**Dans tous les cas :**

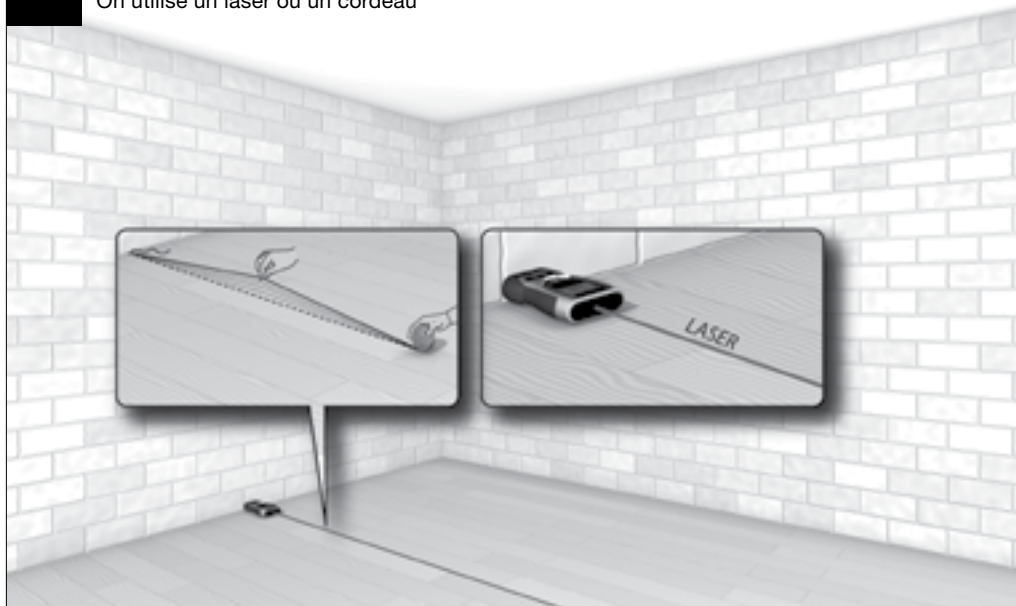
La mise en œuvre des systèmes GYPSOTECH® doit être faite conformément aux documents suivants :

- DTU 25.41 ;
- DTA lorsque le système ou l'application relève d'un DTA (exemple, cloisons ALVEUM) ;
- PV de résistance au feu et ses extensions éventuelles lorsqu'une résistance au feu est demandée ;
- autres documents attestant la résistance au feu du système (voir arrêté du 22 mars 2004) ;
- PV d'isolation acoustique le cas échéant ;
- recommandations du maître d'ouvrage ou de son représentant lorsqu'une étanchéité à l'air, au formol, etc. est demandée ;
- recommandations FASSA BORTOLO.

1

## Implantation au sol

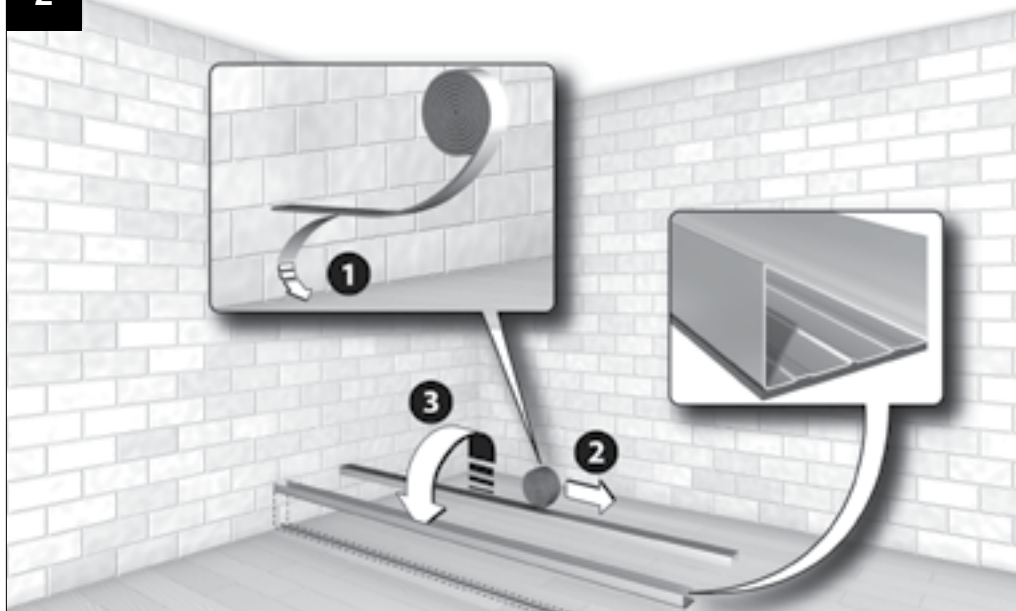
On utilise un laser ou un cordeau





2

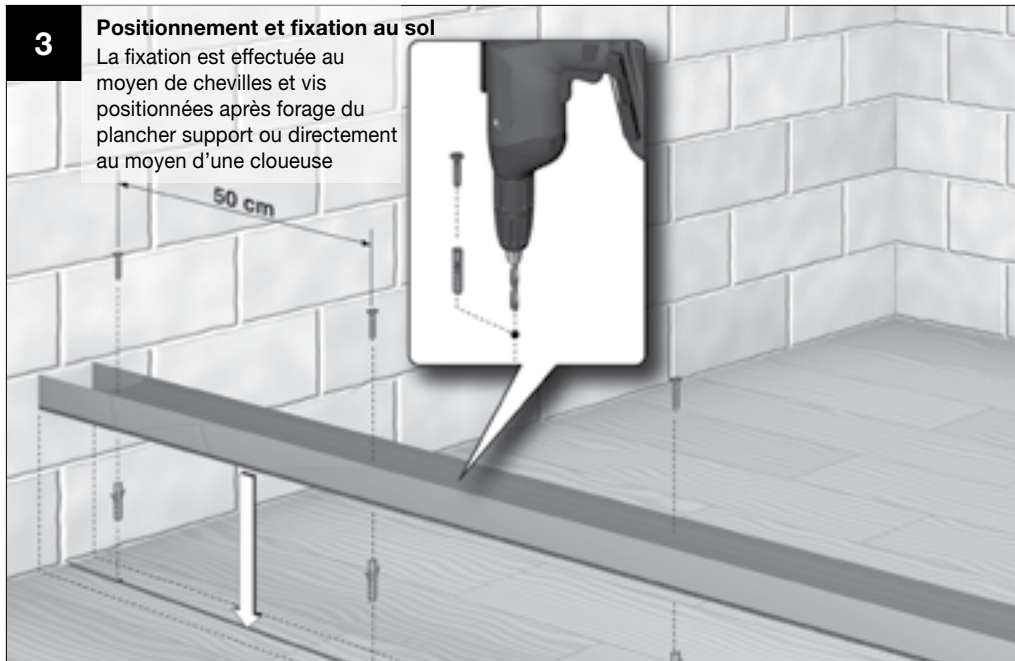
Éventuellement, positionner une bande en polyéthylène sous le rail posé au plancher



**3**

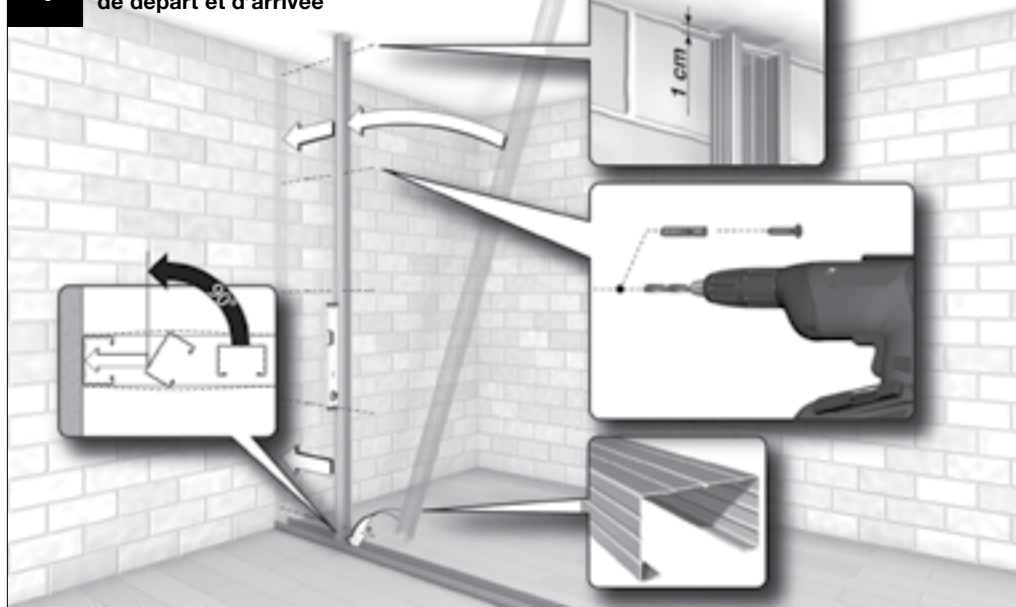
### Positionnement et fixation au sol

La fixation est effectuée au moyen de chevilles et vis positionnées après forage du plancher support ou directement au moyen d'une cloueuse



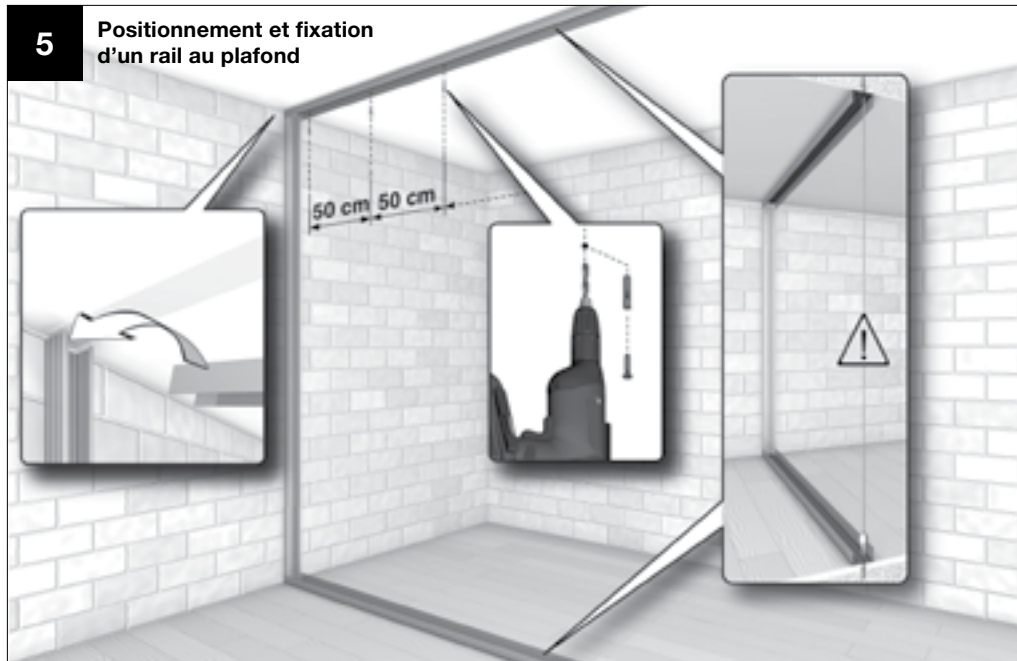
4

## Insertion et fixation des montants de départ et d'arrivée



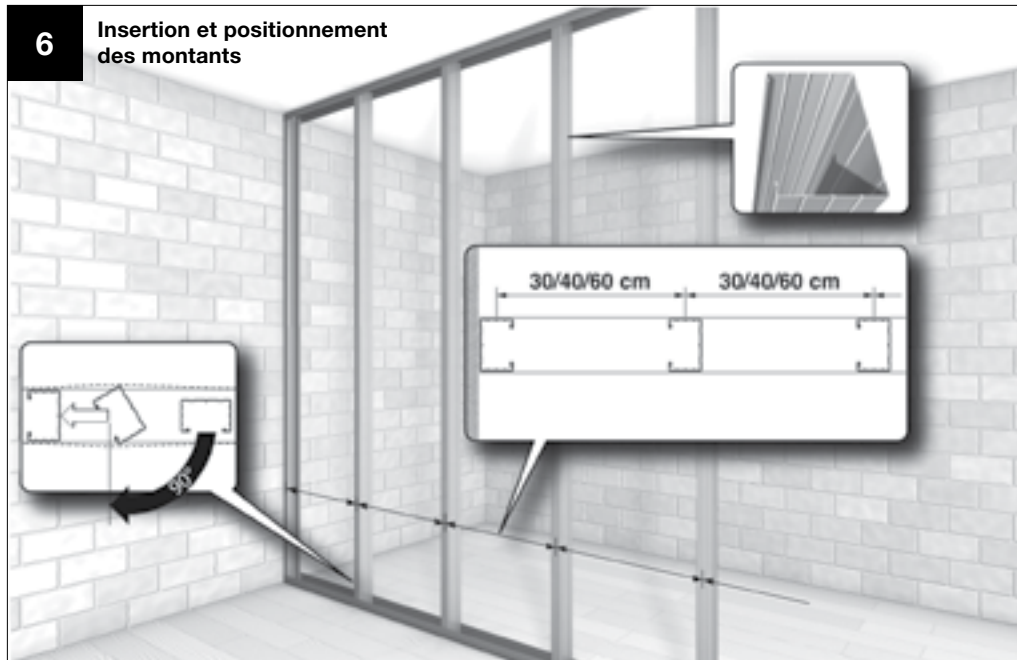
5

## Positionnement et fixation d'un rail au plafond



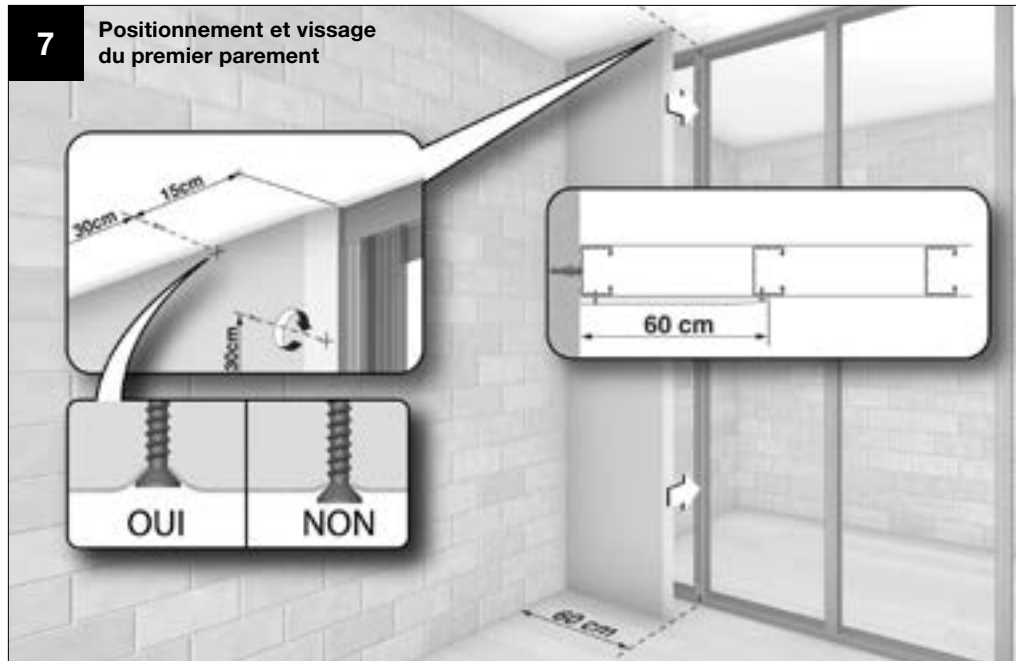
6

## Insertion et positionnement des montants



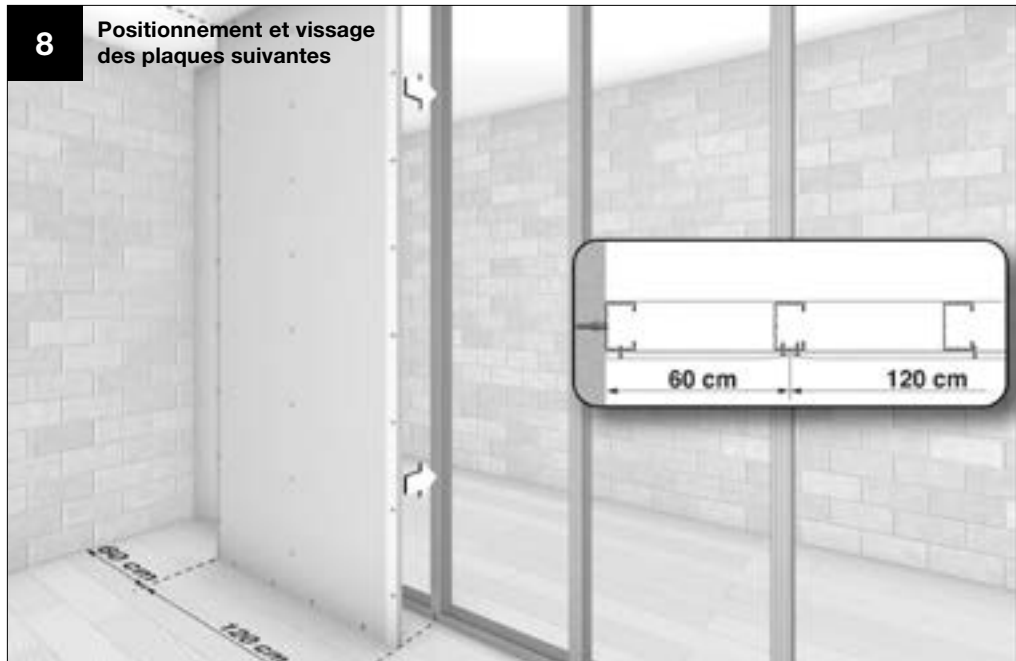
7

## Positionnement et vissage du premier parement



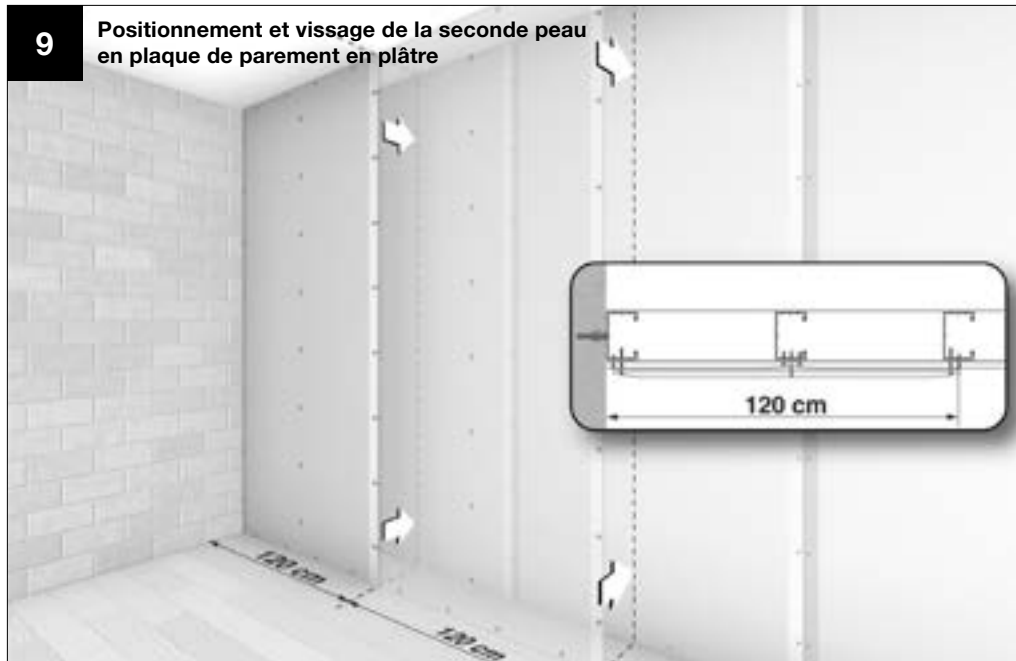
8

Positionnement et vissage  
des plaques suivantes



9

Positionnement et vissage de la seconde peau  
en plaque de parement en plâtre

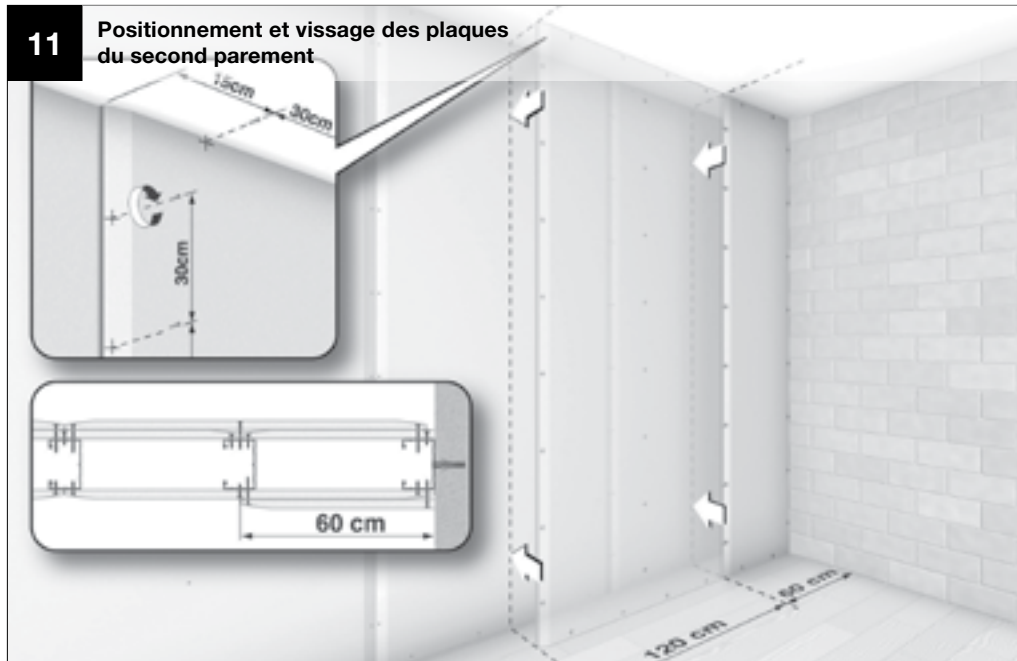




**10**

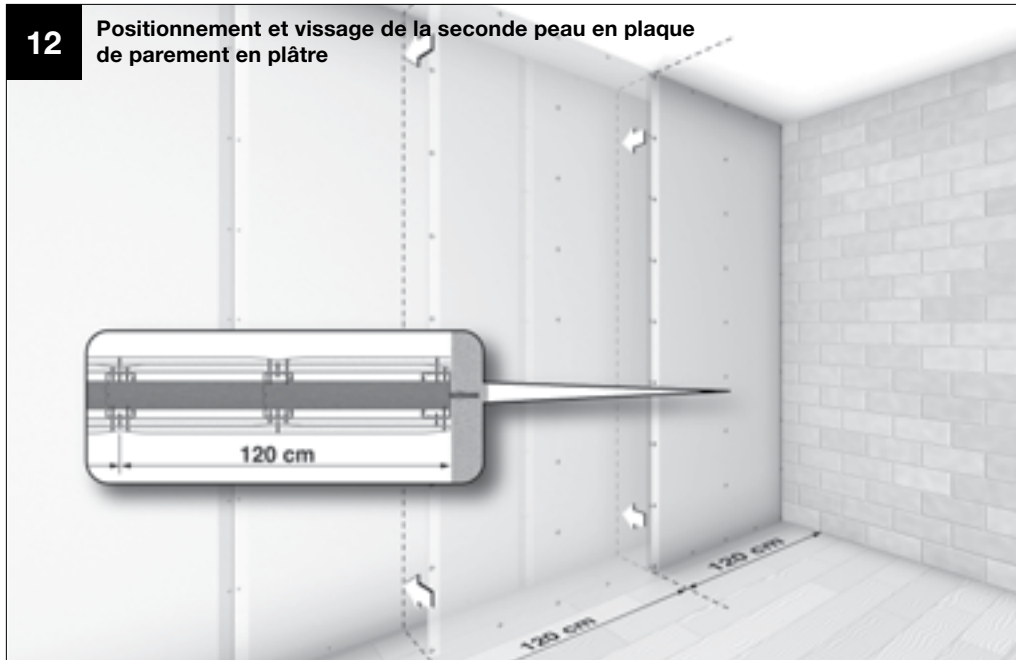
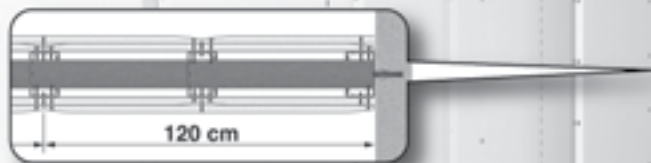
## Insertion du matériel isolant et implantation des canalisations



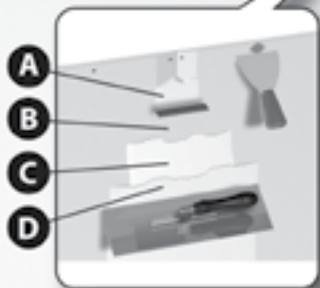
**11****Positionnement et vissage des plaques  
du second parement**

12

Positionnement et vissage de la seconde peau en plaque de parement en plâtre



Traitement des joints et des têtes de vis : A) Remplissage du joint B) Pose et serrage de la bande à joint C) Recouvrement de la bande D) Enduit de finition



#### Finitions des joints :

Par bandes à joints FASSA et enduits FASSAJOINT 1h, 2h, 3h ou 8h.

# Quantitatif indicatif\* par m<sup>2</sup> de cloison

<b>Cloison de distribution GYPSOTECH® simple peau BA13</b>					
base du calcul : logement de 100 m <sup>2</sup> environ, vides non déduits, coefficient de pertes 5%					
hauteur de la cloison	2,5	3	2,8	3,3	m
entraxe montants	0,6	0,6	0,4	0,4	m
montants simples ou doubles	]	]]	]	]]	
plaque de plâtre GYPSOTECH®	2,1	2,1	2,1	2,1	m <sup>2</sup>
rail GYPSOTECH®	0,84	0,70	0,75	0,64	m
montant GYPSOTECH®	1,75	3,50	2,63	5,25	m
vis GYPSOTECH® 3,5 x 25 ou 35	41	68	54	96	u
vis GYPSOTECH® 4,2 x 13	-	2	-	3	u
enduit FASSAJOINT	0,7	0,7	0,7	0,7	kg
bande à joint FASSA	3,50	3,27	3,35	3,16	m
mortier GYPSOTECH® GYPSOMAF	0,1	0,1	0,1	0,1	kg

\* En règle générale, la surface des panneaux est calculée avec un taux de pertes de 5% et vides non déduits. Il est toujours possible de calepiner l'ouvrage à réaliser. Attention : les quantitatifs indiqués dans les pages systèmes revêtent un caractère indicatif et ne sauraient en aucun cas être substitués au travail du Bureau d'Etudes. Notamment, la périmétrie des ouvrages et les particularités du chantier n'ont pas pu être pris en considération dans le présent manuel.

# Quantitatif indicatif\* par m<sup>2</sup> de cloison

<b>Cloison de distribution GYPSOTECH® double peau BA13</b>					
base du calcul : logement de 100 m <sup>2</sup> environ, vides non déduits, coefficient de pertes 5%					
hauteur de la cloison	3	3,6	3,3	4	m
entraxe montants	0,6	0,6	0,4	0,4	m
montants simples ou doubles	]	]]	]	]]	
plaque de plâtre GYPSOTECH®	4,2	4,2	4,2	4,2	m <sup>2</sup>
rail GYPSOTECH®	0,70	0,58	0,64	0,53	m
montant GYPSOTECH®	1,75	3,50	2,63	5,25	m
vis GYPSOTECH® 3,5 x 25	20	34	27	48	u
vis GYPSOTECH® 3,5 x 35	39	67	53	95	u
vis GYPSOTECH® 4,2 x 13	-	2	-	2	u
enduit FASSAJOINT	0,7	0,7	0,7	0,7	kg
bande à joint FASSA	3,27	3,07	3,16	2,98	m
mortier GYPSOTECH® GYPSOMAF	0,1	0,1	0,1	0,1	kg

\* En règle générale, la surface des panneaux est calculée avec un taux de pertes de 5% et vides non déduits. Il est toujours possible de calepiner l'ouvrage à réaliser. Attention : les quantitatifs indiqués dans les pages systèmes revêtent un caractère indicatif et ne sauraient en aucun cas être substitués au travail du Bureau d'Etudes. Notamment, la périmétrie des ouvrages et les particularités du chantier n'ont pas pu être pris en considération dans le présent manuel.





**FASSA FRANCE Sarl**

320, Avenue Berthelot – 69008 Lyon

Gestion Commandes : tél. 0800 300 338 - fax 0800 300 390

[commande.fassafrance@fassabortolo.fr](mailto:commande.fassafrance@fassabortolo.fr)

Administration : tél. +39 0422 7222 – fax +39 0422 887509

[fassafrance@fassabortolo.com](mailto:fassafrance@fassabortolo.com)

**[www.fassabortolo.fr](http://www.fassabortolo.fr)**