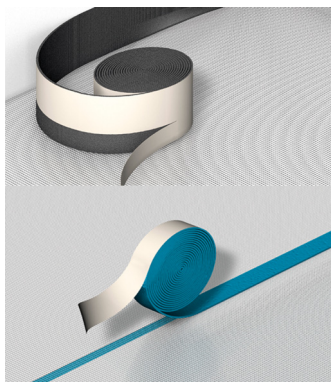


SILENS GP 1- SILENS NA 1

FICHE TECHNIQUE

Joint périphérique de désolidarisation, autocollant, avec pré-incision en « L »
FASSA SILENS GP1

Bande adhésive acoustique de jonction
SILENS NA 1



Sols intérieurs/
extérieurs

Composition

Mousse de polyéthylène réticulée chimiquement à cellules fermées ; SILENS GP 1 est renforcé par du polypropylène non tissé afin d'éviter toutes ruptures.

Conditionnement

- SILENS GP 1 - rouleau de 50 mètres linéaires (article 545430)
- SILENS NA 1 - rouleau de 50 mètres linéaires (article 545420)

Domaine d'utilisation

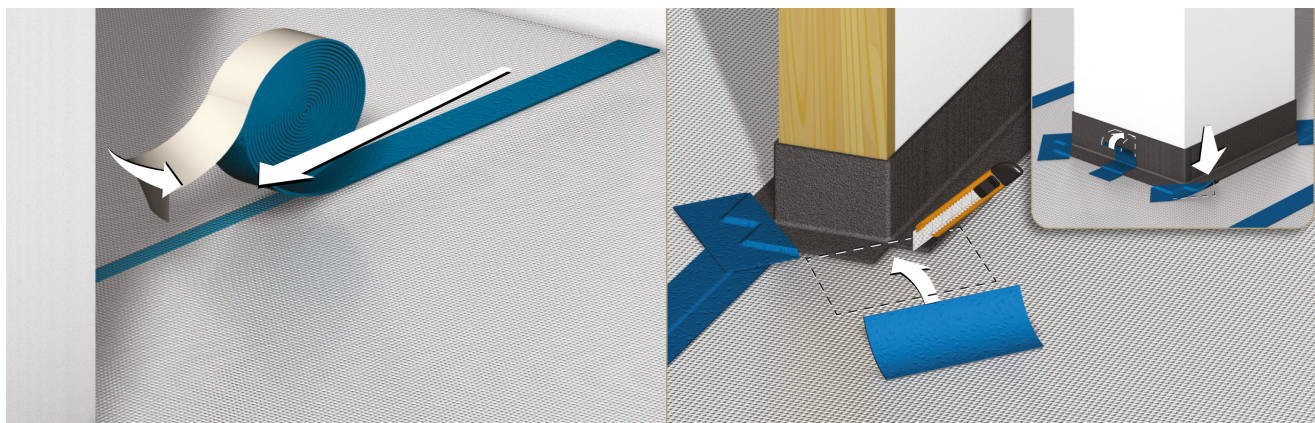
Les produits sont utilisés en association avec SILENS STA 10 pour la réalisation d'un système de sol flottant pour l'isolation acoustique capable de limiter la transmission des vibrations.

SILENS GP 1 est un joint périphérique de désolidarisation, avec une pré-incision à 50 mm pour faciliter la pose en « L » ; il est utilisé pour désolidariser la chape de tous les éléments verticaux du bâtiment, tels que parois, colonnes, systèmes technologiques, etc.

SILENS NA 1 est une bande adhésive de jonction utilisée pour sceller les chevauchements entre les différents lés de SILENS STA 10 ou pour sceller toutes les discontinuités de SILENS GP 1, afin d'éviter la formation de ponts acoustiques pouvant compromettre partiellement ou totalement l'efficacité de l'ouvrage réalisé.

Mise en œuvre

Après la pose de SILENS STA 10, appliquer la bande adhésive SILENS NA 1 sur tous les chevauchements, en appuyant vigoureusement pour assurer une adhérence maximale entre les deux bords. Il faut également appliquer SILENS NA 1 dans tous les angles ouverts où le joint périphérique de désolidarisation SILENS GP 1 a été coupé ou, en tout cas, dans tous les points où il est essentiel de garantir la continuité du système flottant et l'effet « coque » continue.



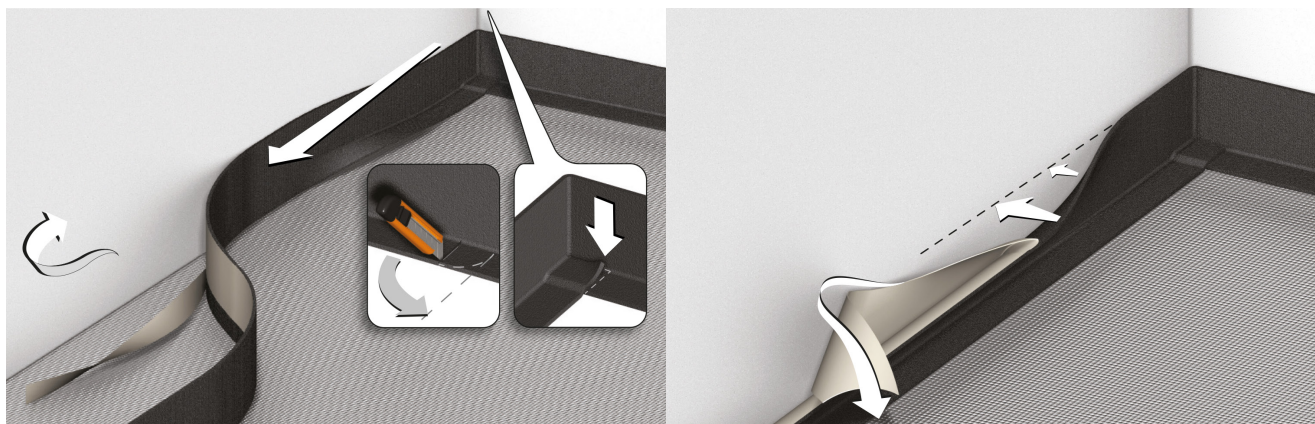


SILENS GP 1 doit être appliqué sur des supports bien nivelés, secs, exempts d'aspérités et de poussières, car la bande doit adhérer de façon continue à l'élément à désolidariser, de manière à garantir un angle de 90° entre SILENS GP 1 et le plan horizontal où SILENS STA 10 a été posé.

Des angles plus grands déterminent un amincissement de l'épaisseur de la chape en entraînant le risque de rupture de celle-ci et, par conséquent, d'une réduction de la durabilité du revêtement de sol.

Après avoir terminé la pose de SILENS STA 10 sur toute la surface à réaliser, procéder à la pose de SILENS GP 1. Enlever uniquement la bande adhésive placée sur le côté le plus court de 5 cm (partie inférieure) et la coller tout le long du périmètre à SILENS STA 10, en veillant à réaliser un pli à 90°. Couper uniquement la partie inférieure de SILENS GP 1 au niveau des angles.

SILENS GP 1 ne doit être interrompu en aucun point de la périphérie. S'il s'avère nécessaire d'interrompre la bande et de la reprendre avec un nouveau rouleau, rétablir sa continuité avec la bande SILENS NA 1.



La partie excédentaire de la bande compressible débordant de la chape doit être coupée après la pose du revêtement (pour les revêtements en céramique, seulement après le jointoiement).



Pour de plus amples informations sur l'application, veuillez consulter la fiche technique de SILENS STA 10.



Recommandations

- Produit pour usage professionnel.
- SILENS GP 1 doit être plus haut que l'épaisseur de la chape à réaliser.
- Ne pas exposer le produit à la lumière directe du soleil.
- Les rouleaux ne doivent en aucun cas être stockés à l'extérieur ; l'humidité, l'eau et la lumière du soleil peuvent avoir des conséquences importantes sur le comportement de la partie autocollante.
- Respecter les normes et réglementations nationales.

Conservation

Conserver dans un endroit couvert, sec et bien ventilé à l'écart de substances acides corrosives.

Caractéristiques techniques

	SILENS NA 1	SILENS GP 1
Épaisseur (mm)	2,8	4,9
Hauteur (mm)	75	100+50
Poids de la mousse de polyéthylène (kg/m ³)	30	30
Couleur	Bleu	Gris anthracite
Longueur (m)	50	50
Dos autocollant	oui	oui

Les données fournies correspondent à des valeurs d'essais en laboratoire ; ces valeurs peuvent être sensiblement modifiées par les conditions de mise en œuvre sur le chantier. L'utilisateur doit dans tous les cas vérifier si le produit est bien adapté à l'emploi prévu dans le cadre des règles techniques en vigueur, en assumant toutes les responsabilités découlant de son utilisation. L'entreprise Fassa se réserve le droit d'apporter des modifications techniques sans aucun préavis.

Les spécifications techniques concernant l'utilisation des produits Fassa Bortolo dans le domaine structurel ou de la lutte contre l'incendie n'ont un caractère officiel que si elles sont fournies par les services «Assistance technique» et «Recherche, Développement et Système Qualité» de Fassa Bortolo. En cas de besoin, veuillez contacter le service d'assistance technique de référence pour votre pays : (IT: area.tecnica@fassabortolo.com, ES: asistencia.tecnica@fassabortolo.com, PT: asistencia.tecnica@fassabortolo.com, FR: bureau.technique@fassabortolo.fr, UK: technical.assistance@fassabortolo.com).

Il convient de rappeler que pour les produits susmentionnés, une évaluation par le professionnel en charge est nécessaire, conformément à la réglementation en vigueur.