

Systeme

FASSATHERM®



FASSA FRANCE

FASSA
BORTOLO



FASSATHERM®

RECOMMANDATION GENERALE

Le présent catalogue est utilisé dans différents pays francophones. La variété des pratiques constructives ne rend pas toujours possible de faire explicitement référence aux règles de l'art en vigueur dans chaque pays, comme par exemple les DTU ou DTA français. La mise en oeuvre de nos produits présuppose le respect des règles de l'art en vigueur dans le pays d'utilisation. Nos recommandations ont été établies en supposant que les règles de l'art ou les normes de mise en oeuvre en vigueur sont appliquées, et doivent être comprises comme leur étant complémentaires et en aucun cas contradictoires.

LÉGENDE DES ICÔNES



Pour l'extérieur



Pour l'intérieur et l'extérieur



Manuelle



Mécanique



Au pinceau



Au rouleau



Au spray



En silo



En sac



Spatule métallique



Spatule en plastique



En seau

SOMMAIRE

INTRODUCTION

Fassa Bortolo	6
Service d'assistance technique	7
FassaAcademy	7
Centre de recherche Fassa I-LAB	10
Innover dans la qualité	12
Une solution aux multiples avantages	14
Des certifications qui valident notre responsabilité	16
Déclaration environnementale de produit (EPD)	18
Document Technique d'Application (DTA)	19
Agrément Technique Européen (ATE)	20
Une solution pour chaque besoin	22

BASESYSTEM 24-25

FASSATHERM CLASSIC 26-43

BASIC	28-29
VELLUTO	30-31
CLASSIC TR 100 - AL 88	32-33
PERFORMANCE	34-35
IMPACT 30	36-37
IMPACT 200	38-39
MASTROSISTEMA	42-43

FASSATHERM PLUS 44-47

LAINES DE ROCHE	46-47
-----------------	-------

FASSATHERM GÉNÉRATION 48-53

FIBRE DE BOIS	50-51
WOOD	53

FASSATHERM RÉNO 54-59

LIFTING	58-59
---------	-------

LES PRODUITS 60-106

COLLES ET COUCHES DE BASE 62-69

A 96	64
ECO-LIGHT 950	65
A 50	66
AL 88	67
FLEXYTHERM 11	68
BASECOLL® MONO	69

LES PANNEAUX ISOLANTS 70-75

PANNEAUX PSE	72
PANNEAUX PSE GRAPHITÉ	72
PANNEAUX POUR SOUBASSEMENTS	73
PANNEAUX EN LAINE DE ROCHE	74
PANNEAUX EN FIBRE DE BOIS 110	75

ACCESSOIRES 76-92

ÉLÉMENTS DE MONTAGE	78-83
ÉLÉMENTS DE FIXATIONS	84-85
TREILLIS D'ARMATURE	86-87

ACCESSOIRES COMPLÉMENTAIRES 88-92

FINITIONS DE PROTECTION 94-106

Nuancier pour l'extérieur : TRENDS FOR EXTERIORS	96-97
FX 526	98
MIKROS 001	99
FA 249	99
FASSIL F 328	100
ACTIVE ONE XL	100
RSR 421	101
FASSIL R 336	102
RX 561	103
RTA 549	104
FASSADVANCE PROTECTION	105
DESIDERI VELLUTO	106

FASSA BORTOLO

NOTRE PARCOURS : DE SOLIDES RACINES DANS LE PASSÉ ET UN REGARD TOUJOURS ORIENTÉ VERS L'AVENIR DU SECTEUR DU BÂTIMENT.

L'histoire du groupe Fassa Bortolo commence en 1710, année où la présence d'un membre de la famille dans le secteur de la construction a été enregistrée pour la première fois. C'est au début des années 1900, dans l'Opificio Lazzaris de Spresiano (Trévise), qu'est née la vision industrielle actuelle : aujourd'hui encore, cette ancienne usine, entièrement restaurée, abrite notre Centre de gestion, lieu privilégié d'où naissent toutes les grandes entreprises du groupe.

Depuis ce lieu, incubateur d'idées pour relever les défis d'un secteur compétitif et en constante évolution, Fassa Bortolo est devenue leader en Italie avec une gamme complète de solutions innovantes pour le bâtiment, 22 établissements de production dans sept pays et plus de 2100 employés, pour une présence dynamique et étendue auprès des clients.

Au cours des trente dernières années, l'évolution des besoins en matière de logement a incité le groupe à élargir la gamme de ses solutions, en obtenant d'importantes positions de leader également dans le secteur de l'isolation thermique. Grâce à une gamme étendue et articulée de produits et de solutions, nous répondons aujourd'hui de manière exhaustive aux besoins des opérateurs du secteur.

L'attention constante à la plus haute qualité, garantie par des contrôles stricts à toutes les étapes de la production, et l'efficacité d'un service rapide et professionnel sur les sites, font de Fassa Bortolo un partenaire expert et fiable pour tout nouveau projet de construction ou de rénovation.

Visitez notre site : www.fassabortolo.fr



SERVICE D'ASSISTANCE TECHNIQUE

Le groupe Fassa Bortolo est à votre disposition pour vous fournir une assistance gratuite lors de la prise de décision, de la conception et du chantier.

Comment :

- Avec une assistance technique pour l'aide à la décision aux stades de la conception, de l'avant-vente et de l'après-vente.
- En vous aidant à évaluer les besoins de votre projet et en vous proposant des solutions conformes aux réglementations en vigueur.
- En élaborant des informations techniques sur la base des données fournies ou définies sur place.
- En mettant à disposition un applicateur/démonstrateur pour montrer la mise en œuvre correcte et la mise en route de l'équipe sur site.

Pour plus d'informations : bureau.technique@fassabortolo.fr

FASSACADEMY

Une offre de formation destinée à toute la filière de la construction, pour se tenir au courant des innovations dans le secteur du bâtiment : FassAcademy est une série de rendez-vous ou de webinaires en ligne, destinés aux professionnels, aux revendeurs, aux applicateurs, aux entreprises et aux écoles.

- Pour les concepteurs : conférences, ateliers et webinaires d'intérêt technique et culturel.
- Pour les revendeurs : organisation de journées portes ouvertes et de réunions techniques pour informer les clients et leur personnel sur l'utilisation de nos cycles d'application et des produits connexes.
- Pour les applicateurs : des cours et des webinaires pratiques de recyclage sur les produits et les équipements.

Scannez le code QR et visitez l'espace dédié sur notre site



Depuis 2000, les installations de production de Fassa Bortolo ont plus que quadruplé, s'étendant à toute l'Italie et même à l'Europe.

La création de nombreux établissements est un choix difficile, mais c'est aussi une démonstration concrète de l'importance pour nous d'être toujours en mesure d'offrir un service rapide et efficace à nos clients, accompagné de la haute qualité de nos produits, qui découle de l'attention constante que nous portons à l'évolution technologique. Être présents sur le territoire, proche non seulement métaphoriquement des besoins de ceux qui travaillent dans le secteur du bâtiment, est la clé du succès du système Fassa.



8

**ESPAGNE
FILIALES
COMMERCIALES
FASSA HISPANIA S.A.U.**

- 20 Antas (Almería)
- 21 Tarancón (Cuenca)

**FILIALES
COMMERCIALES**

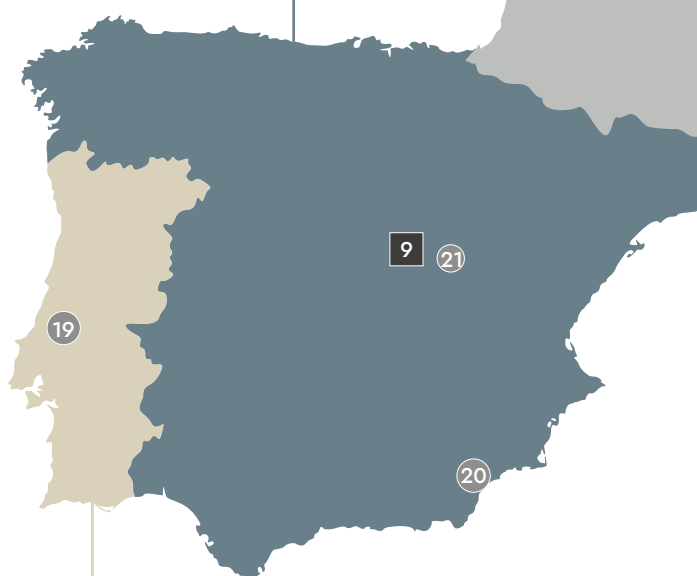
- 9 Madrid

**BRÉSIL
ÉTABLISSEMENTS
DE PRODUCTION
FASSA DO BRASIL**

Matozinhos 22
(Minas Gerais)



22



19

9

21

20

**PORTUGAL
ÉTABLISSEMENTS
DE PRODUCTION
FASSALUSA LDA**

- 19 São Mamede (Batalha)

ROYAUME-UNI
FILIALES COMMERCIALES
FASSA UK LTD

8 Tewkesbury

SUISSE
FILIALES COMMERCIALES
FASSA SA

5 Mezzovico
6 Dietikon (Zurich)

ITALIE
FILIALES COMMERCIALES

Bolzano 1
Altopascio (Lucques) 2
Sassuolo (Modène) 3
Ciampino (Rome) 4

ITALIE
SIÈGE SOCIAL
FASSA S.R.L.

Spresiano (Trévisé) 1

ÉTABLISSEMENTS
DE PRODUCTION

Spresiano (Trévisé) 1
Artena (Rome) 2
Mazzano (Brescia) 3
Ravenna 4
Moncalvo (Asti) 5
Bagnasco (Coni) 6
Molazzana (Lucques) 7
Popoli Terme (Pescara) 8
Sala al Barro (Lecco) 9
Montichiari (Brescia) 10
Bitonto (Bari) 11
Calliano Monferrato (Asti) 12
Ceraino di Dolcé (Vérone) 13
Villaga (Vicence) 14
Ortona (Chieti) 15
Gaiarine (Trévisé) 16
IMPA S.p.A. 17
San Pietro di Feletto (Trévisé)
CALCE BARATTONI S.p.A. 18
Schio (Vicence)

FRANCE
FILIALES COMMERCIALES
FASSA FRANCE S.A.S.U.

7 Courtry

CENTRE DE RECHERCHE FASSA I-LAB



UN DÉFI POUR UN AVENIR DURABLE



La croissance responsable de notre entreprise a mûri grâce à un important travail de recherche et de développement visant à rendre notre gamme de solutions plus cohérente avec l'évolution des styles de construction et plus harmonieuse avec une attention au développement durable et à l'environnement qui implique des industries comme la nôtre. Pour ce faire, nous avons investi dans la haute technologie afin de devenir un centre d'excellence en matière de recherche au niveau européen.

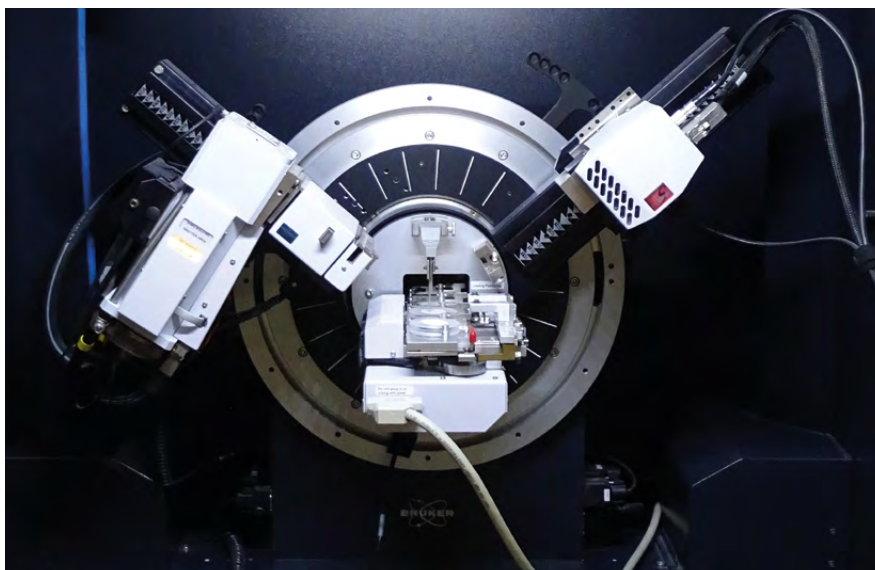
Depuis plus de 20 ans, nous avons mis en place un centre de recherche interne, un laboratoire de pointe entièrement équipé et constamment renouvelé pour répondre aux nouvelles exigences réglementaires des marchés et aux besoins de nos clients en matière de nouvelles solutions.

Des équipements tels que la fluorescence et la diffraction des rayons X, la microscopie électronique, la granulométrie nous permettent d'analyser la matière au niveau microscopique, d'évaluer ses caractéristiques physico-chimiques, afin de sélectionner des formulations permettant de certifier la qualité des produits et de prévoir, grâce à des tests spécifiques, leur comportement dans différentes conditions environnementales.

Dans ce lieu stratégique, nous traitons les informations provenant du marché et les traduisons en solutions qui sont construites et certifiées avant d'être commercialisées.

L'attention que nous consacrons quotidiennement à la recherche, a également reçu une reconnaissance importante, avec la certification ISO 9001 : 2015. Une confirmation supplémentaire de la qualité supérieure que nous offrons à l'industrie de la construction dans ce domaine également.

Nous remettons continuellement en question la normalité, en pensant aux besoins des nouvelles générations et aux modes de vie à venir.



INNOVER DANS LA QUALITÉ

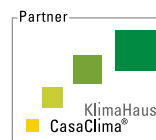
L'innovation représente pour nous le principal moyen d'agir vers le présent et l'avenir, dans lequel nous avons toujours investi de l'énergie, des compétences et des ressources afin de promouvoir des changements amélioratifs dans nos solutions et de répondre efficacement à un marché exigeant et très dynamique.

La qualité représente notre façon de trouver la solution et de « fabriquer » le produit ; elle est censée être ce qui guide tous les processus d'étude, d'analyse, d'élaboration et de développement. Les certifications vont au-delà d'une simple utilisation réglementaire et constituent un outil solide pour régir nos processus de production et reconnaître notre façon de faire des affaires.

DES PARTENARIATS QUI MARQUENT LA DIFFÉRENCE

CASA CLIMA

Ce label reconnaît des compétences techniques élevées et un engagement constant, mis en œuvre à travers la recherche de produits spécifiques, visant à construire et à rénover des bâtiments selon des critères d'efficacité énergétique et de durabilité environnementale.



SYMBOLA

Il s'agit de la Fondazione per le qualità italiane, qui s'est toujours proposée comme un agrégateur de sujets aux expériences différentes comme celles de Fassa Bortolo, unis par l'attention aux qualités exprimées sur le territoire.





Plasma Studio – Paramount/Alma Residence (Sesto – Bolzano)

FASSATHERM® UNE SOLUTION AUX MULTIPLES AVANTAGES



1

BIEN-ÊTRE

Il protège le mur des variations thermiques, offrant des avantages énergétiques aussi bien en hiver qu'en été, et améliorant ainsi le confort de l'habitation.

2

PROTECTION ET DURABILITÉ

Le système d'isolation thermique est une protection supplémentaire de votre maison et la valorise d'un point de vue économique.



3

POUR LE NEUF

Le système adéquat pour répondre aux réglementations en vigueur.

4

POUR L'ANCIEN

La solution pour améliorer les bâtiments existants et améliorer le confort de vie.

Fassatherm® est un système complet d'isolation thermique.
Différentes solutions pour répondre à de multiples besoins de performances.



5 EFFICACITÉ ET ÉCONOMIES

Réduction des coûts de chauffage et de refroidissement de l'espace.



6 RESPECT DE L'ENVIRONNEMENT

La limitation de la consommation d'énergie permet de réduire les émissions de CO₂.



7 FACILITÉ D'APPLICATION

Adhésifs prêts à l'emploi dans les silos : moins de temps, moins d'encombrement, moins de problèmes d'élimination.



8 GARANTIES

Systèmes sous Agréments Technique et Document Technique d'application.

DES CERTIFICATIONS QUI VALIDENT NOTRE RESPONSABILITÉ

RÈGLEMENT PRODUITS DE CONSTRUCTION RPC 305/2011

Mise en place il y a plus de 20 ans, la directive Produits de Construction à été réformée en avril 2011, remplacée par le Règlement Produits de Construction - RPC (UE n°305/2011 - JOUE n° L 88).

Celui-ci est entré totalement en application depuis le 1er juillet 2013, imposant de nouvelles règles tout en étant, également, simplifié.

Tous les pays de la Communauté Européenne sont concernés.

Outre les différences au niveau de son contenu, c'est également son application qui en est simplifiée au sein de la Communauté Européenne. En effet, alors que les directives doivent d'abord être transposées dans le droit de chaque nation, le règlement est, lui, appliqué de la même façon par l'ensemble des pays de la zone européenne. Ce nouveau RPC se situe dans la continuité de la précédente directive, quelques améliorations en plus.

MARQUAGE CE ET DOP

La performance du produit à déclarer.

Le marquage CE est désormais soumis à une déclaration de performance du produit. Celle-ci doit être réalisée par le fabricant. Cette démarche vise à assurer à tous les prescripteurs la possibilité d'effectuer une comparaison des produits, les uns avec les autres. Ce nouveau dispositif légal concerne l'ensemble des produits de construction présents définitivement dans les opérations de construction d'immeubles ou de génie civil, influençant les performances des ouvrages mis en œuvre. La déclaration à réaliser dans le cadre de la RPC doit donc, entre autres, préciser les données de performance du produit avec ses caractéristiques majeures, mais aussi indiquer les possibles émissions de substances dangereuses tout au long de sa durée de vie. Avec ce document, la responsabilité du fabricant est ainsi directement engagée.

L'ensemble de nos DOP sont disponible sur demande et à tout moment en téléchargement via notre site internet www.fassabortolo.fr.



UNE DÉFINITION COMMUNE DES PRODUITS.

Ce règlement permet ainsi de disposer, désormais, d'un même langage technique pour tous les pays membres de la Communauté Européenne. Les performances des produits ont donc la même valeur d'un État à un autre.

LA SÉCURITÉ AU CENTRE DU RPC.

Aux 6 exigences existantes dans la Directive Produit Construction (CDP 89/106):

- résistance mécanique et stabilité ;
- sécurité en cas d'incendie ;
- hygiène, sécurité et environnement ;
- sécurité d'utilisation ;
- protection contre le bruit ;
- économies d'énergie ;

Une obligation supplémentaire est intégrée au RPC. Elle concerne l'utilisation durable des ressources naturelles. Elles doivent également prendre en considération les critères de santé et de sécurité des personnes durant toute la durée de vie des constructions : les acheteurs, mais également les fabricants de matériaux et éléments destinés aux chantiers, ceux qui les utilisent et qui effectuent les travaux d'entretien ou de démolition.



LEED - LEADERSHIP IN ENERGY AND ENVIRONMENTAL DESIGN

Certification qui atteste de la durabilité environnementale des bâtiments, tant du point de vue énergétique qu'en termes de consommation des ressources environnementales impliquées dans le processus de construction. Une norme qui a la particularité de toucher à tous les domaines impliquant la conception des bâtiments, du choix du site où le bâtiment est conçu, à la gestion du site, à l'utilisation parcimonieuse de l'eau potable, à l'efficacité de l'enveloppe et des systèmes, à l'utilisation de sources d'énergie renouvelables, à l'utilisation de matériaux à contenu recyclé, à la qualité et au confort de l'environnement intérieur.



QUALITÉ DE L'AIR DANS LES ENVIRONNEMENTS INTÉRIEURS

Tous les produits du Système Couleur Fassa Bortolo respectent les paramètres fixés par la Normes de l'Union Européenne visant à limiter les émissions des composés organiques. Ils sont donc conformes aux prescriptions de la Directive 2004/42/CE qui fixe le taux maximal de Composés Organiques Volatils (COV) dans les finitions et dans les revêtements en pâte.



FRENCH LABEL - ÉTIQUETAGE SANITAIRE

Système de classement et étiquetage relatif aux émissions de Composés organiques volatils (COV) des produits de construction, décoration et finitions pour l'intérieur.



CAM (CRITÈRES ENVIRONNEMENTAUX MINIMAUX)

Pour une construction plus durable, le CAM a été introduit en 2017. L'objectif de cet outil était d'encourager la diffusion de produits et de solutions ayant le moins d'impact possible sur l'environnement, non seulement lors de leur utilisation finale, mais tout au long de leur cycle de vie, de la production à l'installation et à l'élimination.



DÉCLARATION ENVIRONNEMENTALE DE PRODUIT

 **EPD**
INTERNATIONAL EPD SYSTEM

En tant qu'entreprise soucieuse de l'environnement, nous avons décidé d'estimer objectivement l'impact environnemental de nos produits dans le cadre d'un suivi complet de l'empreinte carbone qui prend un instantané de leur cycle de vie, témoignant d'une approche à 360° depuis l'approvisionnement en matières premières jusqu'à la production du produit fini.

L'EPD, ou Déclaration Environnementale de Produit, est en effet un document résumant l'impact environnemental qui, grâce à l'utilisation de la méthodologie LCA (ou Analyse du Cycle de Vie), parvient à fournir une vue d'ensemble de la manière dont le produit en question peut influencer un large éventail d'aspects environnementaux.

Une telle analyse environnementale peut constituer la première étape du parcours d'éco-conception d'un produit, et le système de réglementations et de certifications qui soutient le parcours vers l'EPD en garantit la précision.



Découvrez les produits avec EPD.

 **EPD**
INTERNATIONAL EPD SYSTEM



DOCUMENT TECHNIQUE D'APPLICATION (DTA)

AVIS TECHNIQUES



L'Avis Technique, ou Document Technique d'Application (DTA) est basé sur une démarche volontaire, il désigne l'avis formulé par un groupe d'experts représentatifs des professions, appelé Groupe Spécialisé sur l'aptitude à l'emploi des procédés innovants de construction. Cette opinion est basée notamment sur la prise en compte des exigences réglementaires et de durabilité pour les techniques non traditionnelles.

Ce document permet de renseigner tous les acteurs français de la construction sur le comportement prévisible et la durabilité des ouvrages réalisés.

Approche assurantielle : Garantie Décennale

La consultation de l'Avis Technique en cours de validité procure l'assurance au prescripteur et à l'utilisateur de disposer d'une information fiable.

Les Avis Techniques constituent des documents de référence pour les assureurs et les contrôleurs techniques. Ainsi, les produits et procédés sous Avis Technique inscrits en liste « verte » par la Commission Prévention Produits (C2P) de l'Agence Qualité Construction (AQC), bénéficient généralement de la part des assureurs des mêmes conditions d'assurance que celles appliquées aux domaines traditionnels, tels que ceux par exemple couverts par une norme et un DTU.

En revanche, les produits ou procédés innovants non couverts par un Avis Technique sont considérés par les assureurs comme des techniques non courantes, faisant l'objet d'une tarification spécifique d'assurance définie au cas par cas au vu du risque correspondant.

Documents régissant la procédure des Avis Techniques et Documents Techniques d'Application

- 1 Arrêté du 21 mars 2012
- 2 Règlement intérieur de la commission chargée de formuler des Avis Techniques et Documents Techniques d'Application (CCFAT) d'avril 2023

La présente publication des documents régissant la procédure des Avis Techniques remplace la publication d'octobre 2020.

COMMISSION CHARGÉE DE FORMULER DES AVIS TECHNIQUES ET DOCUMENTS TECHNIQUES D'APPLICATION

<https://www.ccfat.fr/>

Secrétariat de la commission : CSTB - secretariat.ad@cstb.fr

Édition : mai 2023

DTA DOCUMENT TECHNIQUE D'APPLICATION

7/18-1728_V2

Valable du 18 décembre 2024 au 30 septembre 2030

FASSATHERM CLASSIC F

Famille de produits/Processus : Système d'isolation thermique extérieure par adhésif par polyuréthane injecté isolant et revêtement finition (SITIS)

Traitement(s) : Système FASSA S.A.

AVANT-PROPOS

Groupe Spécialisé n° 07 : Système d'isolation thermique extérieure par adhésif par polyuréthane injecté

DTA DOCUMENT TECHNIQUE D'APPLICATION

7/24-1808_V1

Valable du 25 juin 2024 au 30 septembre 2029

FASSATHERM PLUS MW A96

Famille de produits/Processus : Système d'isolation thermique extérieure par adhésif par laine minérale isolant et revêtement finition (SITIS)

Traitement(s) : Système FASSA S.A.

AVANT-PROPOS

Groupe Spécialisé n° 07 : Système d'isolation thermique extérieure par adhésif par polyuréthane injecté

AVIS TECHNIQUE

7/22-1788_V2

Valable du 20 avril 2025 au 31 mars 2029

MASTROSISTEMA

Famille de produits/Processus : Système d'isolation thermique extérieure par adhésif par polystyrène expansé isolant et revêtement finition (SITIS)

Traitement(s) : Système BOUTEIL GEBROTTE

AVANT-PROPOS

Groupe Spécialisé n° 07 : Système d'isolation thermique extérieure par adhésif par polyuréthane injecté

DTA DOCUMENT TECHNIQUE D'APPLICATION

7/25-1816_V1

Valable du 03 juin 2025 au 30 juin 2030

Fassatherm WF ECO-LIGHT 950

Famille de produits/Processus : Système d'isolation thermique extérieure par adhésif par laine de verre isolant et revêtement finition (SITIS)

Traitement(s) : Système FASSA S.A.

AVANT-PROPOS

Groupe Spécialisé n° 07 : Système d'isolation thermique extérieure par adhésif par polyuréthane injecté

AGRÉMENT TECHNIQUE EUROPEEN (ATE)

Sécurité de chaque composant



L'ATE (« **European Technical Assessment** », en français **Agrément Technique européen**) est défini par le RPC 305/2011 comme « l'évaluation documentée des performances d'un produit de construction, en ce qui concerne ses caractéristiques essentielles, conformément au document d'évaluation européen (EAD) applicable ».

L'ATE est un document volontaire qui contient les performances des caractéristiques essentielles d'un produit ou d'un système de produits de construction ; il est délivré pour des produits ou un système de produits pour lesquels - en l'absence d'une norme EN harmonisée, comme dans le cas des systèmes d'isolation thermique par l'extérieur - un **Document d'Évaluation Européen (European Assessment Document - EAD)** est disponible comme référence.

L'ATE d'un produit/système de produits contient les performances à déclarer, exprimées en niveaux ou classes, et les détails techniques nécessaires pour appliquer le système d'évaluation et de vérification de la constance des performances (VVCP). **L'ATE est une évaluation des performances d'un produit/système qui permet au fabricant de rédiger la DoP et d'apposer le marquage CE sur le produit/système.**

Une fois l'ATE délivré, le fabricant est tenu de se conformer aux dispositions du RPC 305/2011 (Annexe V) relatives au système d'évaluation et de vérification de la constance des performances VVCP, afin de garantir le maintien de la qualité des produits testés et donc du système certifié ATE.

Les systèmes d'isolation thermique par l'extérieur doivent être conçus conformément aux indications des normes techniques en vigueur et en particulier du guide EAD 040083-00-0404 qui a valeur de norme de produit pour le système d'isolation thermique par l'extérieur testé.

Les guides EAD décrivent les méthodes d'essai permettant de déterminer les caractéristiques physiques et techniques du système complet.

L'EAD définit le Système d'Isolation Thermique par l'Extérieur comme un système de construction composé de différents éléments spécifiques prédéfinis.

Les composants du système sont :

- Matériau isolant
- Méthode de fixation
- Couches de base
- Armature
- Primaire
- Finitions

L'Agrément Technique Européen (ATE) est accordé exclusivement pour l'ensemble du système d'isolation thermique par l'extérieur, qui décrit ses différents composants. Au cours du processus de construction, la non-conformité au système entraîne la perte de validité de l'agrément technique pour le système ETICS. Le fabricant du système n'est donc plus responsable de celui-ci et l'utilisateur perd toutes les garanties.

Le système d'isolation thermique Fassatherm® a obtenu l'évaluation technique positive d'aptitude à l'emploi pour une utilisation dans les interventions d'isolation thermique, sur la base de la conformité et du respect de toutes les exigences prévues par le guide EAD 040083-00-0404 (et précédemment ETAG 004).

Pour garantir les meilleurs résultats en termes d'efficacité et de durée, la qualité et la sécurité de chaque composant du système sont déterminantes. Du matériau isolant à la colle/enduit, des chevilles à l'armature, tous les éléments du système d'isolation thermique Fassatherm® subissent les tests les plus rigoureux.



UNE SOLUTION POUR CHAQUE BESOIN

BASESYSTEM

Un système d'isolation extérieur bien conçu commence par un départ parfait.

De cette prérogative est né le système BASESYSTEM : un mortier colle et couche de base imperméabilisant Basecoll® Mono. Il offre une étanchéité et une protection maximales à la base de tous les systèmes de revêtement Fassatherm®.

FASSATHERM® CLASSIC

Un système de base, qui interprète les normes d'isolation les plus courantes.

Fassatherm®
BASIC

Fassatherm®
VELLUTO

Fassatherm®
CLASSIC TR 100 - AL 88

Fassatherm®
PERFORMANCE

Fassatherm®
IMPACT 30

Fassatherm®
IMPACT 200

Fassatherm®
MASTROSISTEMA

Le système de revêtement Fassatherm® est le choix le plus sûr au nom de l'efficacité, des économies et du respect de l'environnement, qui caractérisent depuis toujours les solutions de construction de Fassa Bortolo. Né de la conscience que les bâtiments ne sont pas tous identiques, tout comme les besoins de ceux qui y vivent ou y travaillent, Fassatherm® est le système de revêtement exclusif et complet avec une gamme de produits qui a toujours évolué selon les canons de l'éco-construction durable.

FASSATHERM® PLUS

**Un système plus avancé,
pour obtenir une plus
grande protection.**

**Fassatherm®
LAINE DE ROCHE**

FASSATHERM® GÉNÉRATION

**Un système naturel, pour
ceux qui sont particulièrement
concernés de la protection
de l'environnement.**

**Fassatherm®
FIBRE DE BOIS**

**Fassatherm®
WOOD**

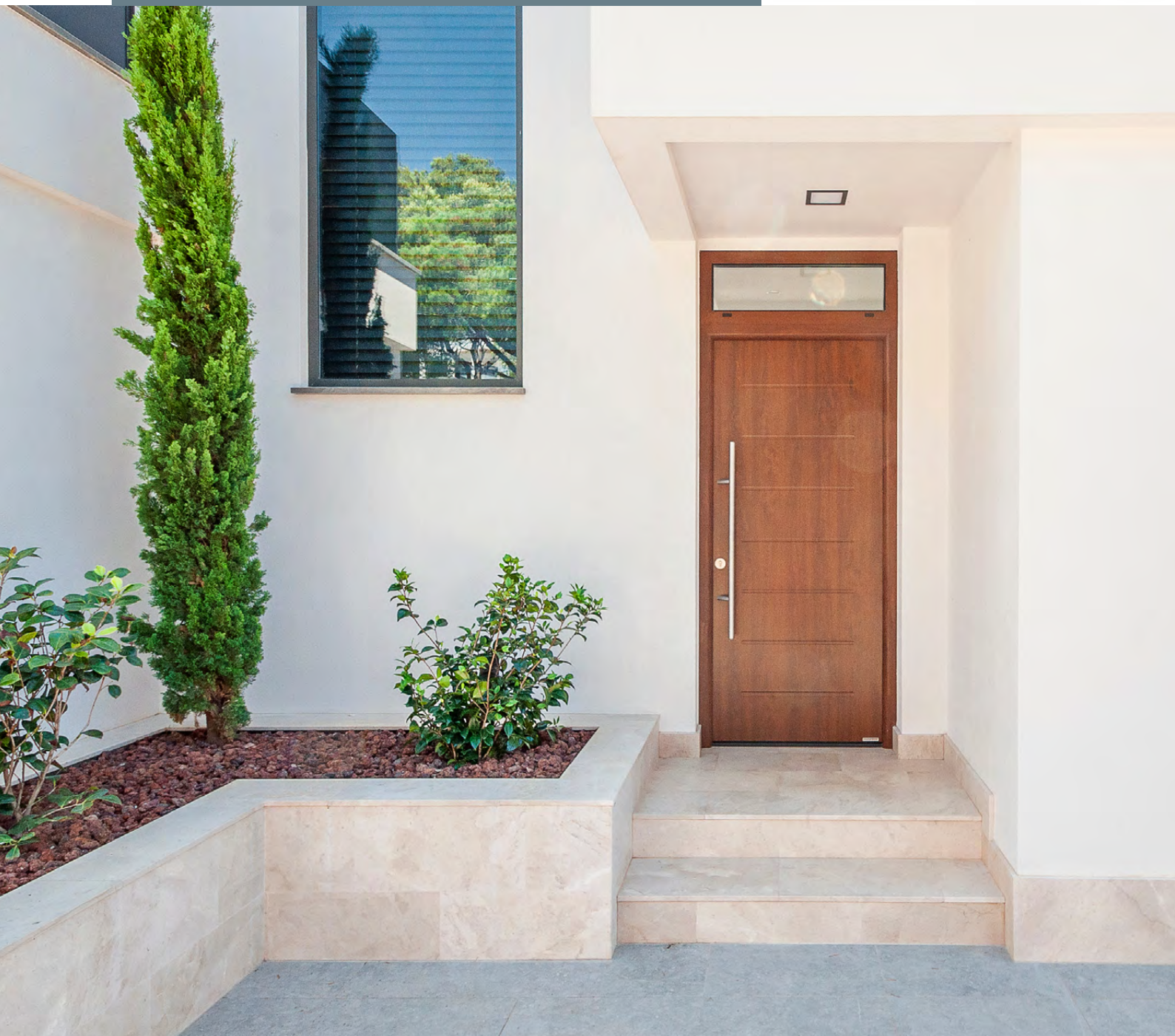
FASSATHERM® RÉNO

**Des solutions pour
rénover et réparer
l'isolation thermique par
l'extérieur classique.**

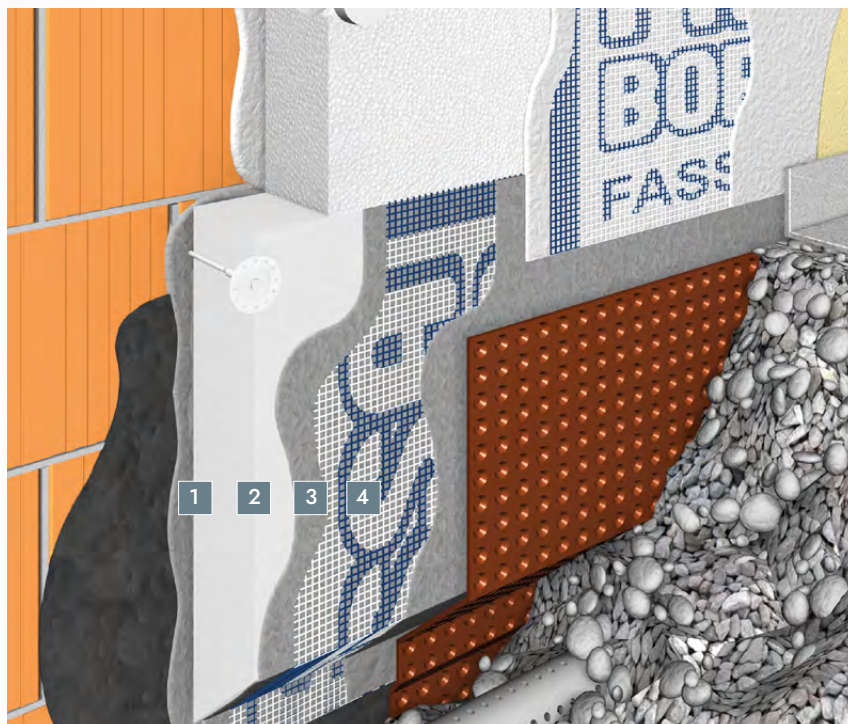
**Fassatherm®
LIFTING**

BASESYSTEM

UN SYSTÈME D'ISOLATION EXTÉRIEUR,
RÉALISÉ À LA PERFECTION, COMMENCE
D'UN DÉPART PARFAIT.



De cette prérogative est né le système avec la colle imperméabilisante/lissante BASECOLL® MONO. Ce système offre une étanchéité et une protection maximales à la base de tous les systèmes de revêtement FASSATHERM®.



- 1 Colle **BASECOLL® MONO**
- 2 Panneau Isolant **PSE**
- 3 Couche de base **BASECOLL® MONO**
- 4 Treillis d'armature **FASSANET 160**

PLUS

- Hydrofuge
- Excellente imperméabilisation
- Bonne valeur de résistance thermique
- Haute résistance à la compression
- Facilité d'application

BASECOLL® MONO



Produit d'imperméabilisation fibré et colle pour panneaux en PSE pour soubassements.

PANNEAU ISOLANT



Panneau pour soubassements en PSE certifié ACERMI.
Classement minimum :
 $l \geq 2$ $S \geq 4$ $O = 3$ $L \geq 3(120)$ $E \geq 2$.

FASSANET 160



Treillis en fibre de verre résistant aux alcalis 160 g/m² avec maille 3,8 x 3,5 mm.

Les cycles d'application proposés sont uniquement indicatifs. Pour toute question, veuillez vous adresser à notre service d'assistance technique. Pour une utilisation correcte des produits, consulter les fiches techniques correspondantes.





FASSATHERM® CLASSIC

FASSATHERM® CLASSIC

Un système de base, qui
interprète les normes d'isolation
les plus courantes.

Fassatherm®
BASIC

Fassatherm®
VELLUTO

Fassatherm®
CLASSIC TR 100 - AL 88

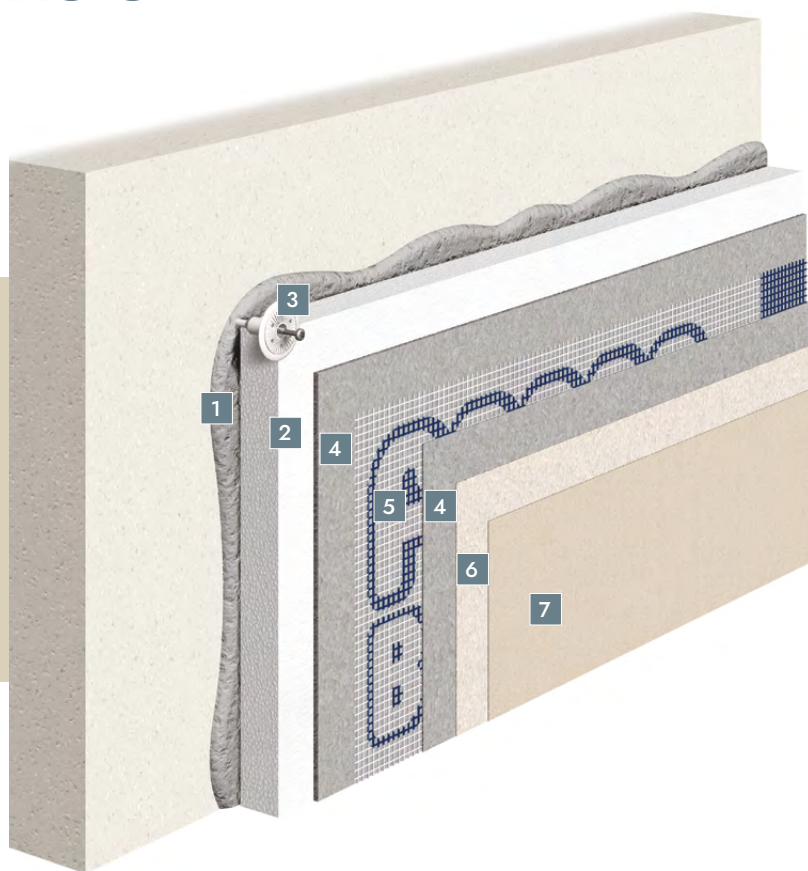
Fassatherm®
PERFORMANCE

Fassatherm®
IMPACT 30

Fassatherm®
IMPACT 200

Fassatherm®
MASTROSISTEMA

FASSATHERM® BASIC



- 1 Colle
A 96
- 2 Panneau Isolant
PSE
- 3 Fixation mécanique
selon le support
- 4 Couche de Base
A 96
- 5 Treillis d'armature
FASSANET 160
- 6 Primaire d'accrochage
FX 526
- 7 Revêtement
RX 561*

* d'autres finitions sont disponibles



PLUS

- Excellente imperméabilité à l'eau
- Bonne isolation thermique
- Excellente protection aux agents atmosphériques
- Fiabilité et durabilité
- Facilité d'application
- Large gamme de couleurs de finition disponibles

Le système d'isolation thermique fiable et efficace, idéal pour toutes les applications qui ne nécessitent pas de caractéristiques de performance spécifiques. Il représente le point de départ des systèmes d'isolation thermique modernes et techniquement plus avancés.

A 96



Mortier colle à base de ciment renforcée de fibres de couleur blanche ou grise, avec une granulométrie < 1,4 mm.

PANNEAU ISOLANT



Panneau PSE certifié ACERMI

FASSANET 160



Treillis en fibre de verre résistant aux alcalis 160 g/m² avec maille 3,8 x 3,5 mm.

3 FIXATION MÉCANIQUE SELON LE SUPPORT

FX 526



Primaire d'accrochage pigmenté universel.

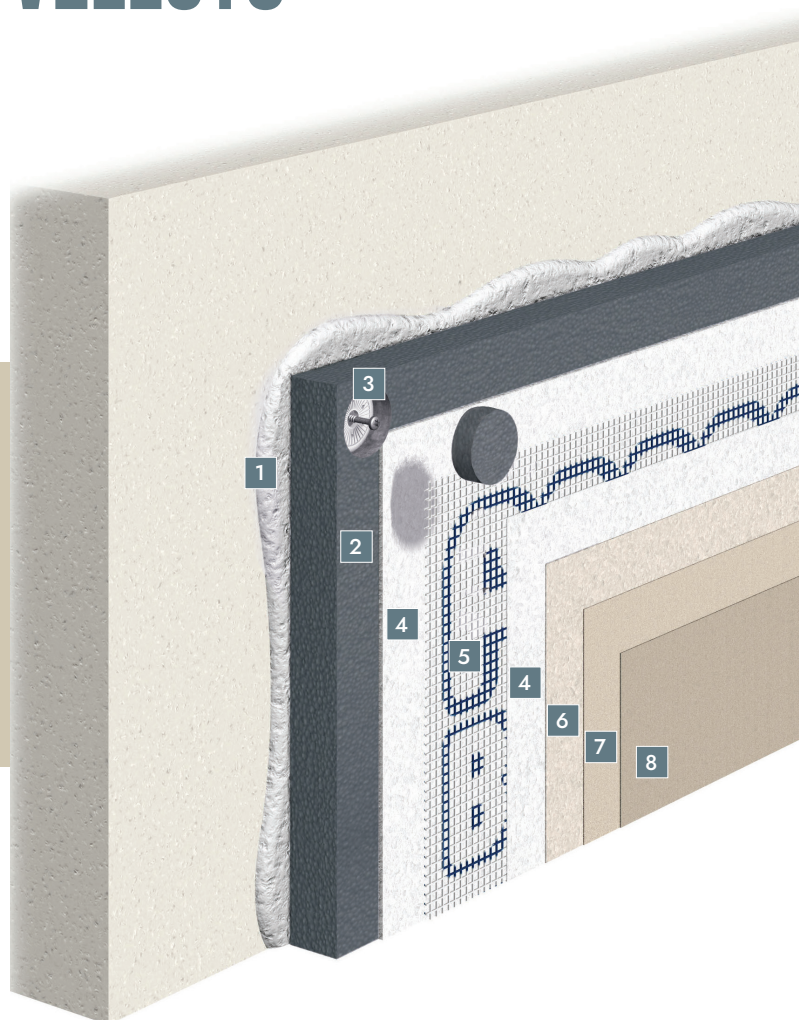
RX 561



Revêtement acryl-siloxanique compact à haute imperméabilité et protégé du développement d'un large spectre d'espèces d'algues et de moisissures.

Les cycles d'application proposés sont uniquement indicatifs. Pour toute question, veuillez vous adresser à notre service d'assistance technique. Pour une utilisation correcte des produits, consulter les fiches techniques correspondantes.

FASSATHERM® VELLUTO



- 1 Colle
A 96
- 2 Panneaux isolants
PSE ou
PSE GRAPHITÉ
- 3 Fixation mécanique en
fonction du support
- 4 Couche de base
A 96
- 5 Treillis d'armature
FASSANET 160
- 6 Primaire d'accrochage
FX 526
- 7 Revêtement
RSR 421
- 8 Finition
DESIDERI VELLUTO*

* Attention: non prévu
dans l'Avis technique

PLUS

- Effet esthétique raffiné
- Aspect lisse, velouté et minéral
- Finition renforcée aux siloxanes
- Facilité d'application
- Excellente protection contre les intempéries
- Large gamme de couleurs disponibles

Le système Fassatherm® Classic peut être revêtu du Desideri Velluto pour obtenir une finition contemporaine. Le lissage Desideri Velluto permet d'obtenir une finition lisse, veloutée et d'aspect minéral tout en protégeant le bâtiment contre un large éventail de moisissures et d'algues. Attention: cette solution n'est pas présente dans le DTA Fassatherm® Classic.

A 96

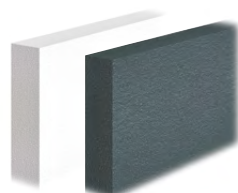


1

4

Mortier colle à base de ciment renforcée de fibres de couleur blanche ou grise, avec une granulométrie < 1,4 mm.

PANNEAUX ISOLANTS



2

Panneaux isolants en polystyrène expansé.

FASSANET 160



5

Treillis en fibre de verre résistant aux alcalis 160 g/m² avec maille 3,8 x 3,5 mm.

3 FIXATION MÉCANIQUE SELON LE SUPPORT

FX 526



6

Primaire d'accrochage pigmenté universel.

RSR 421



7

Revêtement compact et fibré renforcé aux siloxanes caractérisé par une haute respirabilité et déperlance avec une excellente résistance aux agents externes. Le produit est protégé du développement d'un large spectre d'espèces d'algues et de moisissures.

DESIDERI VELLUTO



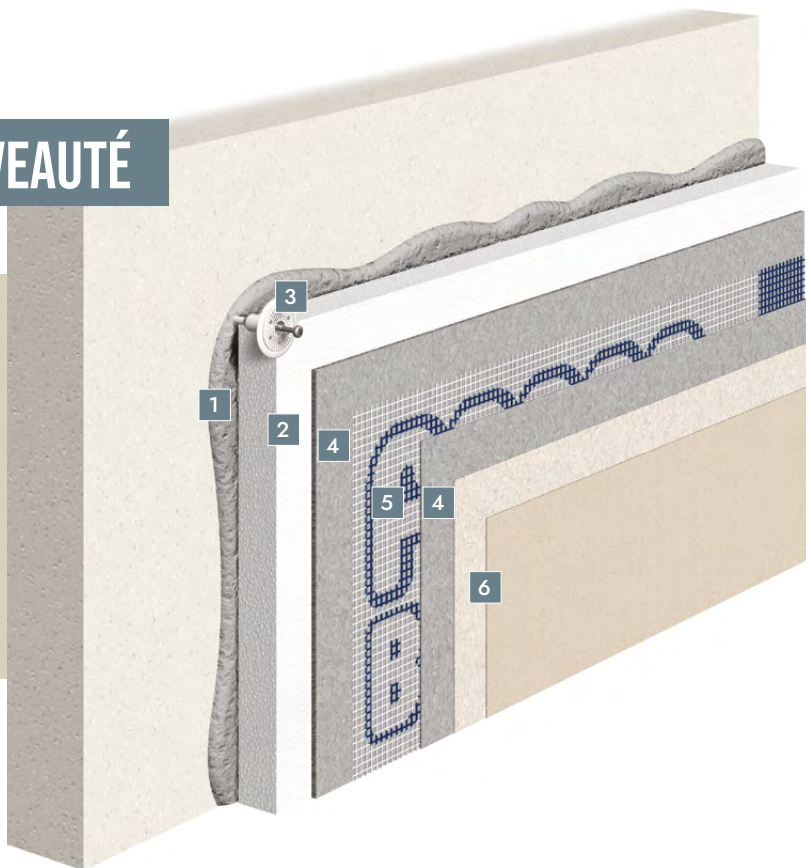
8

Produit de lissage décoratif pour l'extérieur prêt à l'emploi, renforcée aux siloxanes, d'aspect minéral, pour une finition lisse des revêtements épais.

Les cycles d'application proposés sont uniquement indicatifs. Pour toute question, veuillez vous adresser à notre service d'assistance technique. Pour une utilisation correcte des produits, consulter les fiches techniques correspondantes.

FASSATHERM[®] CLASSIC TR 100 - AL88

NOUVEAUTÉ



- 1 Colle
AL 88
- 2 Panneau Isolant
PSE
- 3 Fixation mécanique
selon le support
- 4 Couche de Base
AL 88
- 5 Treillis d'armature
FASSANET 160
- 6 FINITION



PLUS

- Excellente imperméabilité à l'eau
- Bonne isolation thermique
- Excellente protection aux agents atmosphériques
- Fiabilité et durabilité
- Facilité d'application
- Large gamme de couleurs de finition disponibles

* avec une granulométrie maximale de 2 mm.

Valable également avec un effet décoratif optionnel appliqué au-dessus du revêtement épais avec une granulométrie de 1 mm.

Un système d'isolation thermique par l'extérieur fiable et performant, idéal pour répondre aux exigences d'isolation thermique de différents types de bâtiments. Ses caractéristiques techniques assurent un confort d'habitation et des économies d'énergie.

AL 88



1

4

Colle et couche de base, à base de ciment, de couleur blanche, allégée avec polystyrène, pour des performances thermiques améliorées, ayant granulométrie < 1,2 mm.

PANNEAU ISOLANT



2



Panneau PSE certifié ACERMI

FASSANET 160



5

Treillis en fibre de verre résistant aux alcalis 160 g/m² avec maille 3,8 x 3,5 mm.

3 FIXATION MÉCANIQUE SELON LE SUPPORT

6 FINITION



PRIMAIRE D'ACCROCHAGE
FX 526



Revêtement épaisseur au choix parmi :



RX 561



RSR 421



FASSIL® R 336

EFFET DÉCORATIF OPTIONNEL AU CHOIX PARMIS :



RX 561
0,6 mm



FASSADVANCE PROTECTION



DESIDERI VELLUTO

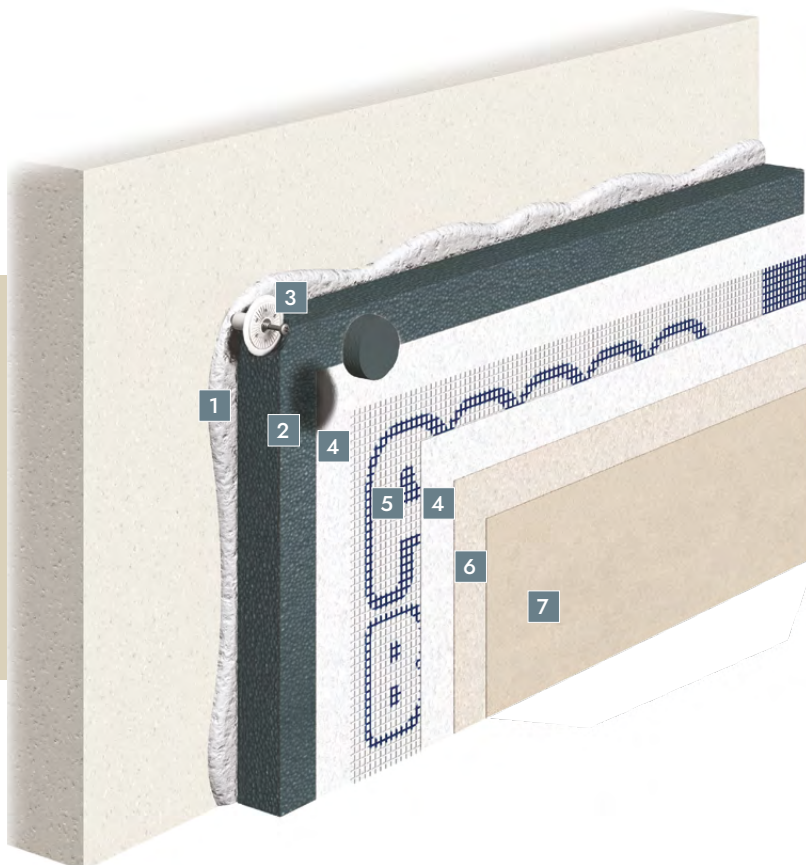


ALTERNATIVE COLLAGE

A 96 / A 50

Les cycles d'application proposés sont uniquement indicatifs. Pour toute question, veuillez vous adresser à notre service d'assistance technique. Pour une utilisation correcte des produits, consulter les fiches techniques correspondantes.

FASSATHERM® PERFORMANCE



- 1 Colle
A 96
- 2 Panneau Isolant
PSE GRAPHITÉ
- 3 Fixation mécanique
selon le support
- 4 Couche de Base
A 96
- 5 Treillis d'armature
FASSANET 160
- 6 Primaire d'accrochage
FX 526
- 7 Revêtement
RX 561*

* d'autres finitions sont disponibles



PLUS

- Pouvoir isolant élevé
- Épaisseur d'isolant réduit
- Excellente protection aux agents atmosphériques
- Fiabilité et durabilité
- Facilité d'application
- Large gamme de couleurs de finition disponibles

Le système d'isolation extérieure avec les meilleures performances thermiques exploite les excellentes caractéristiques du panneau isolant, du produit de collage et marouflage, du treillis d'armature résistant aux alcalis et du meilleur cycle de finition de protection. Le panneau isolant graphité permet au système d'atteindre des performances thermiques élevées avec des épaisseurs réduites.

A 96



Mortier colle à base de ciment renforcée de fibres de couleur blanche ou grise, avec une granulométrie < 1,4 mm.

PANNEAU ISOLANT



Panneau PSE GRAPHITÉ certifié ACERMI

FASSANET 160



Treillis en fibre de verre résistant aux alcalis 160 g/m² avec maille 3,8 x 3,5 mm.

3 FIXATION MÉCANIQUE SELON LE SUPPORT

FX 526



Primaire d'accrochage pigmenté universel.

RX 561

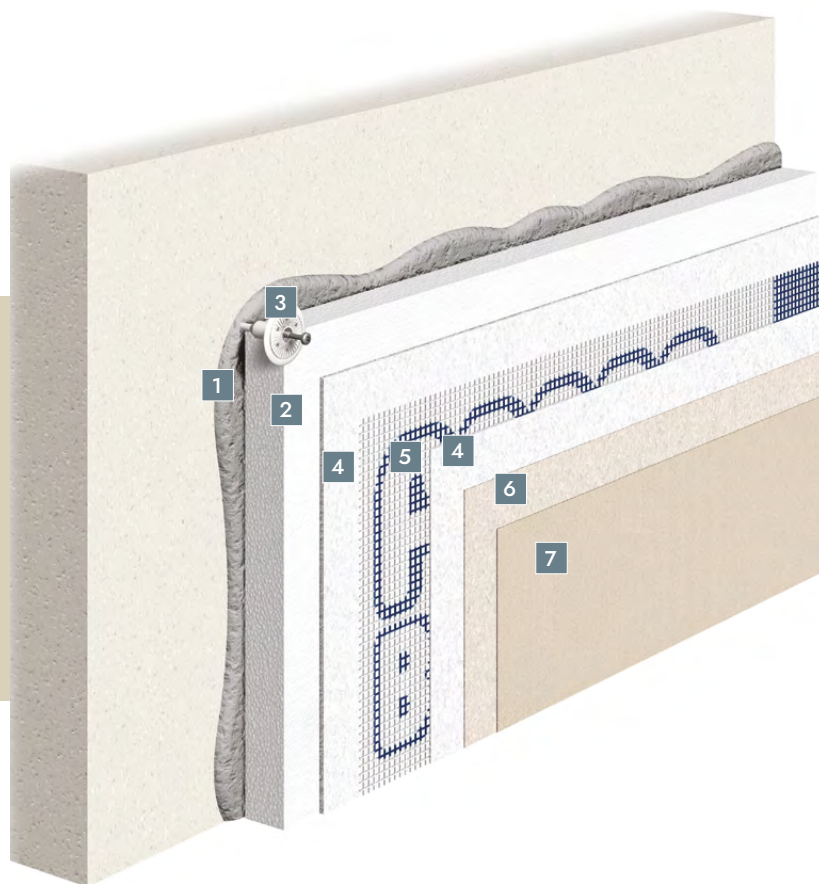


Revêtement acryl-siloxanique compact à haute imperméabilité et protégé du développement d'un large spectre d'espèces d'algues et de moisissures.

Les cycles d'application proposés sont uniquement indicatifs. Pour toute question, veuillez vous adresser à notre service d'assistance technique. Pour une utilisation correcte des produits, consulter les fiches techniques correspondantes.

SYSTÈME PLUS RÉSISTANT AUX CHOCS

FASSATHERM® IMPACT 30



- 1 Colle
A 96
- 2 Panneau Isolant
PSE
- 3 Fixation mécanique
selon le support
- 4 Couche de Base
FLEXYTHERM 11
- 5 Treillis d'armature
FASSANET 160
- 6 Primaire d'accrochage
FX 526
- 7 Revêtement
RX 561 (1,5 mm)*

* d'autres finitions
sont disponibles

DTA
DOCUMENT
TECHNIQUE
D'APPLICATION
Fassatherm® Classic F
DTA 7/18-1728 V2 publié le 16/12/2024



PLUS

- Haute résistance aux chocs
- Résistance à l'impact selon la norme EN 13497:2021: **30 J**
- Pour les bâtiments à grande fréquentation
- Bonne isolation thermique
- Protection aux agents atmosphériques
- Excellente imperméabilité à l'eau
- Facilité d'application
- Couche de base sans ciment prêt à l'emploi

Pour plus d'informations,
consultez la brochure
Fassatherm® Impact



Le système d'isolation le plus résistant aux chocs obtenu grâce à la combinaison de la colle la plus résistante et de la couche de base la plus flexible. Des tests effectués dans un laboratoire indépendant ont confirmé la capacité du système à résister à des forces d'impact de 30 J. Il convient aux bâtiments très fréquentés (salles de sport, écoles, centres commerciaux, cinémas et hôtels) et donc plus sujets à d'éventuels impacts accidentels.

A 96



1

Mortier colle à base de ciment renforcée de fibres de couleur blanche ou grise, avec une granulométrie < 1,4 mm.

PANNEAU ISOLANT



2



Panneau PSE certifié ACERMI.

FLEXYTHERM 11



4

Couche de base fibrée sans ciment prête à l'emploi à élasticité élevée, granulométrie < 1,2 mm.

3 FIXATION MÉCANIQUE SELON LE SUPPORT

FASSANET 160



5

Treillis en fibre de verre résistant aux alcalis 160 g/m² avec maille 3,8 x 3,5 mm.

FX 526



6

Primaire d'accrochage pigmenté universel.

RX 561



7

Revêtement acryl-siloxanique compact à haute imperméabilité et protégé du développement d'un large spectre d'espèces d'algues et de moisissures.

RÉSULTATS DU TEST DE RÉSISTANCE À L'IMPACT SELON LA NORME EN 13497:2021



Résistance à l'impact selon la norme EN 13497:2021

30 J

RÉSULTATS DU TEST SELON LE MODE INTERNE AVEC DES BILLES DE GLACE



Énergie d'impact à la Vitesse limite (EVI)

≥ 30 J



Vitesse limite (VI)

≥ 170 km/h

Les cycles d'application proposés sont uniquement indicatifs. Pour toute question, veuillez vous adresser à notre service d'assistance technique. Pour une utilisation correcte des produits, consulter les fiches techniques correspondantes.

SYSTÈME PLUS RÉSISTANT AUX CHOCS

FASSATHERM[®] IMPACT 200



- 1 Colle
A 96
- 2 Panneau Isolant
PSE
- 3 Fixation mécanique
selon le support
- 4 Couche de Base
FLEXYTHERM 11
- 5 Treillis d'armature
FASSANET 370*
- 6 Primaire d'accrochage
FX 526
- 7 Revêtement
RX 561**

* Attention: treillis non prévu dans le DTA Fassatherm Classic F

** d'autres finitions sont disponibles

DTA
DOCUMENT
TECHNIQUE
D'APPLICATION
Fassatherm[®] Classic F
DTA 7/18-1728 V2 publié le 16/12/2024



PLUS

- Haute résistance aux chocs
- Résistance à l'impact selon la norme EN 13497:2021: **200 J**
- Pour les bâtiments à grande fréquentation
- Bonne isolation thermique
- Protection aux agents atmosphériques
- Excellente imperméabilité à l'eau
- Facilité d'application
- Couche de base sans ciment prêt à l'emploi

Pour plus d'informations,
consultez la brochure
Fassatherm[®] Impact



Le système d'isolation le plus résistant aux chocs obtenu grâce à la combinaison de la colle la plus résistante et de la couche de base la plus flexible. Des tests effectués dans un laboratoire indépendant ont confirmé la capacité du système à résister à des forces d'impact de 200 J. Il convient aux bâtiments très fréquentés (salles de sport, écoles, centres commerciaux, cinémas et hôtels) et donc plus sujets à d'éventuels impacts accidentels.

A 96



1

Mortier colle à base de ciment renforcée de fibres de couleur blanche ou grise, avec une granulométrie < 1,4 mm.

PANNEAU ISOLANT



2

Panneau PSE certifié ACERMI



FLEXYTHERM 11



4

Couche de base fibrée sans ciment prête à l'emploi à élasticité élevée, granulométrie < 1,2 mm.

3 FIXATION MÉCANIQUE SELON LE SUPPORT

FASSANET 370



5

Treillis en fibre de verre résistant aux alcalis 370 g/m² avec maille 5,0 x 5,9 mm.

FX 526



6

Primaire d'accrochage pigmenté universel.

RX 561



7

Revêtement acryl-siloxanique compact à haute imperméabilité et protégé du développement d'un large spectre d'espèces d'algues et de moisissures.

RÉSULTATS DU TEST DE RÉSISTANCE À L'IMPACT SELON LA NORME EN 13497:2021



Résistance à l'impact selon la norme EN 13497:2021

200 J

RÉSULTATS DU TEST SELON LE MODE INTERNE AVEC DES BILLES DE GLACE



Énergie d'impact à la Vitesse limite (EVI)

≥ 60 J



Vitesse limite (VI)

≥ 240 km/h

Les cycles d'application proposés sont uniquement indicatifs. Pour toute question, veuillez vous adresser à notre service d'assistance technique. Pour une utilisation correcte des produits, consulter les fiches techniques correspondantes.

DÉTERMINATION DE LA RÉSISTANCE À L'IMPACT DE LA GRÊLE DES SYSTÈMES FASSATHERM®

POUR TROUVER DES SOLUTIONS FASSATHERM® TOUJOURS PLUS RÉSIDANTES ET À LA POINTE DE LA TECHNOLOGIE, FASSA BORTOLO A DÉCIDÉ D'ENTREPRENDRE UNE CAMPAGNE DE TESTS SPÉCIFIQUES AUPRÈS DES LABORATOIRES DE L'INSTITUT GIORDANO.



Les tests ont été effectués dans les laboratoires de l'Institut Giordano.

Le but du test est de recréer un cas aussi réel que possible du phénomène de la grêle et d'un choc accidentel.

TEST SELON LA NORME EN 13497:2021

Selon la norme EN 13497 : 2021 « Isolation thermique des bâtiments - Détermination de la résistance à l'impact des systèmes composites d'isolation thermique par l'extérieur (ETICS) », le test se déroule en laissant tomber perpendiculairement des billes métalliques de masse croissante depuis des hauteurs prédéfinies jusqu'à ce

que l'impact provoque l'apparition des fissures ou des craquelures à la surface. Le but du test est de déterminer l'énergie d'impact maximale (en Joule) que le système d'isolation thermique testé peut supporter sans générer de dommages.



	SYSTÈME	
	FLEXYTHERM 11 (3mm) + FASSANET 160 + FX 526 + RX 561 1,5 mm	FLEXYTHERM 11 (5mm) + FASSANET 370 + FX 526 + RX 561 1,5 mm
RÉSISTANCE À L'IMPACT	30 J	200 J (valeur maximale mesurable)

TEST SELON LE MODE INTERNE AVEC DES BILLES DE GLACE

À l'aide d'une instrumentation spéciale, des billes de glace d'un diamètre de 40 mm à 60 mm sont projetées à grande vitesse contre la surface des éprouvettes de dimensions standard : largeur 50 cm, longueur 50 cm et épaisseur 10 cm. Le but du test est de simuler l'impact de la grêle sur la façade d'un bâtiment afin d'analyser son comportement dans une condition critique qui pourrait se produire, c'est-à-dire avec un impact des grêlons à un angle d'inclinaison de 45° par rapport au mur. Cette situation est recréée expérimentalement en plaçant des échantillons à tester à une inclinaison de 45° par rapport à la trajectoire de tir des billes. Le test se déroule par tirs successifs de billes de glace contre l'échantillon jusqu'à ce que dommages, fissures ou craquelures apparaissent à la surface. La vitesse (en km/h) et l'énergie (en Joules) enregistrées lors du dernier tir qui n'a pas endommagé l'échantillon sont enregistrées comme Vitesse limite (VI) et Énergie d'impact à la Vitesse limite du système (EVI).



	SYSTÈME			
	FLEXYTHERM 11 (3mm) + FASSANET 160 + FX 526 + RX 561 1,5 mm		FLEXYTHERM 11 (5mm) + FASSANET 370* + FX 526 + RX 561 1,5 mm	
DIAMÈTRE BILLE DE GLACE	40 mm	60 mm	40 mm	60 mm
VITESSE LIMITE	≥ 170 km/h	≥ 100 km/h	≥ 240 km/h	≥ 200 km/h
ÉNERGIE D'IMPACT À LA VITESSE LIMITE	≥ 30 J	≥ 40 J	≥ 60 J	≥ 180 J

*Attention: treillis non prévu dans le DTA Fassatherm Classic F



FASSATHERM[®] MASTROSISTEMA



- 1 Colle
A 96
- 2 Panneau isolant
PSE / PSE GRAPHITÉ
- 3 Couche de Base
A 96
- 4 Treillis d'armature
FASSANET 160
- 5 Couche de Base
GEOCOLL
- 6 Treillis d'armature
GEORETE
- 7 Fixation mécanique
FASSA TOP FIX 2G
- 8 Revêtement
MUROGEOPIETRA



PLUS

- Haute valeur esthétique et émotionnelle
- Très bonne protection contre les intempéries
- Liberté de conception
- Excellente imperméabilité à l'eau
- Grande variété de finitions de haute qualité
- Haute durabilité et solidité
- Excellent rapport entre la résistance et l'inertie thermique
- Tests sismiques réussis parfaitement
- Bonne isolation thermique

Fassatherm® MASTROSISTEMA combine les fonctions d'isolation thermique extérieure avec l'esthétique donnée par le charme intemporel de la pierre. Solution idéale pour interpréter le concept de restauration dans une perspective énergétique avec des finitions soignées. Premier système européen à avoir passé avec succès le test antisismique, selon les directives Eurocode 8, auprès de l'organisme public français CSTB (Centre Scientifique et Technique du Bâtiment).

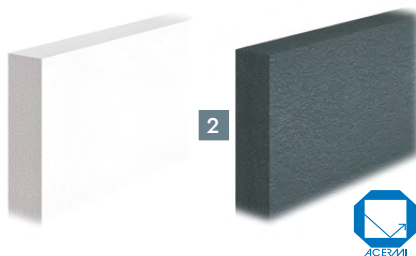
A 96



1
3

Mortier colle à base de ciment renforcée de fibres de couleur blanche ou grise, avec une granulométrie < 1,4 mm.

PANNEAU ISOLANT



2



Panneau PSE ou PSE Graphité certifié ACERMI

FASSANET 160



4

Treillis en fibre de verre résistant aux alcalis 160 g/m² avec maille 3,8 x 3,5 mm.

GEOCOLL



5

Mortier colle à base de chaux hydraulique naturelle qui apporte respirabilité et bonnes propriétés mécaniques (pas de glissement vertical).

GEORETE



6

Treillis en fibre de verre renforcé résistant aux alcalis 315 g/m² avec maille 15 x 15 mm.



7

Cheville à visser avec vis en acier galvanisé.

MUROGEOPIETRA



8

Une finition en pierre et brique reconstituée qui offre des combinaisons infinies de textures, de profils, de nuances et de finitions qui ne fixent aucune limite à la conception esthétique des façades.

Les cycles d'application proposés sont uniquement indicatifs. Pour toute question, veuillez vous adresser à notre service d'assistance technique. Pour une utilisation correcte des produits, consulter les fiches techniques correspondantes.



FASSATHERM® PLUS

FASSATHERM® PLUS

**Un système plus avancé,
pour obtenir une plus grande
protection.**

**Fassatherm®
LAINE DE ROCHE**

FASSATHERM® LAINE DE ROCHE



- 1 Colle
A 96
- 2 Panneau isolant
LAINE DE ROCHE
- 3 Fixation mécanique
selon le support
- 4 Couche de Base
A 96
- 5 Treillis d'armature
FASSANET 160
- 6 Primaire d'accrochage
FX 526
- 7 Revêtement
RSR 421*

* d'autres finitions sont disponibles



PLUS

- Excellente isolation thermique d'hiver comme d'été
- Protection incendie
- Réaction au feu du système : A2-s1, d0
- Propriétés d'absorption acoustique
- Augmentation du déphasage thermique
- Excellente imperméabilité à l'eau
- Minéral et respirant
- Haute perméabilité à la vapeur
- Protection aux agents atmosphériques
- Facilité d'application

Le système d'isolation extérieure avec des panneaux en laine de roche produits par fusion et défibrage de matériaux en pierre caractérisés par d'excellentes performances d'isolation thermique et acoustique et de protection contre l'incendie. L'excellente respirabilité et la bonne densité des panneaux isolants améliorent les performances énergétiques du système aussi bien en hiver qu'en été. Cette solution est recommandée pour une application dans des lieux très fréquentés, comme les bâtiments publics en général, car elle présente un excellent comportement en cas d'incendie.

A 96



1
4

Mortier colle à base de ciment renforcée de fibres de couleur blanche ou grise, avec une granulométrie < 1,4 mm.

LAINES DE ROCHE



2

Panneau en Laine de roche certifié ACERMI

Pour le choix du panneaux isolants, se référer aux indications données dans le DTA concerné

FASSANET 160



5

Treillis en fibre de verre résistant aux alcalis 160 g/m² avec maille 3,8 x 3,5 mm.

3 FIXATION MÉCANIQUE SELON LE SUPPORT

FX 526



6

Primaire d'accrochage pigmenté universel.

RSR 421



7

Revêtement compact et fibré renforcé aux siloxanes caractérisé par une haute respirabilité et déperlance avec une excellente résistance aux agents externes. Le produit est protégé du développement d'un large spectre d'espèces d'algues et de moisissures.

Les cycles d'application proposés sont uniquement indicatifs. Pour toute question, veuillez vous adresser à notre service d'assistance technique. Pour une utilisation correcte des produits, consulter les fiches techniques correspondantes.



FASSATHERM® GÉNÉRATION

FASSATHERM® GÉNÉRATION

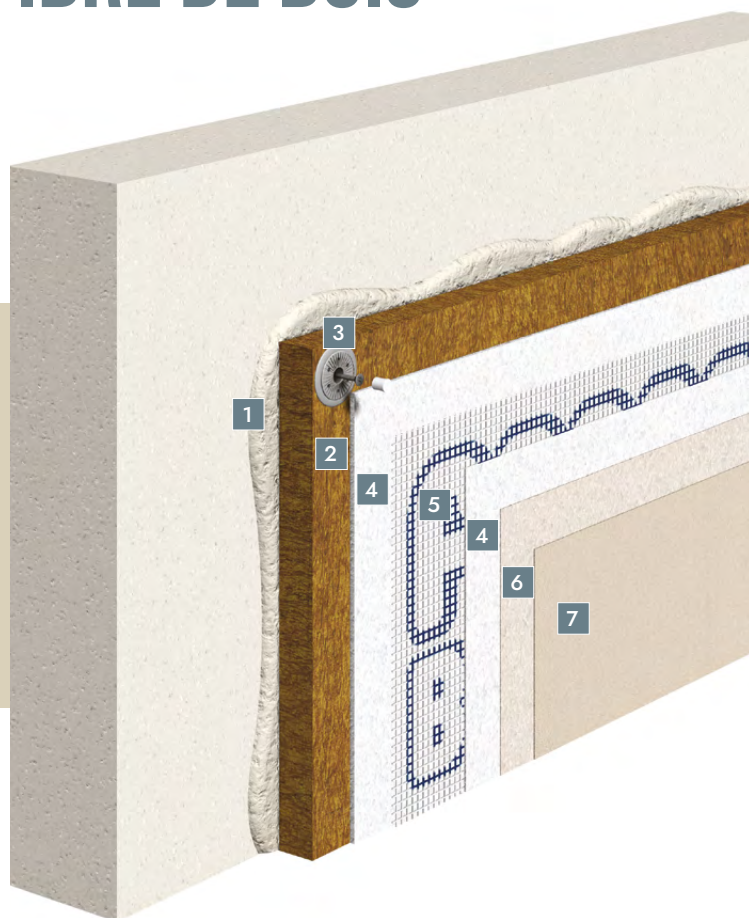
**Un système naturel, pour
ceux qui sont particulièrement
concernés de la protection
de l'environnement.**

**Fassatherm®
FIBRE DE BOIS**

**Fassatherm®
WOOD**

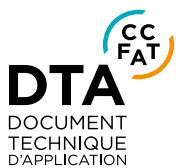


FASSATHERM® FIBRE DE BOIS



- 1 Colle **ECO-LIGHT 950**
- 2 Panneau isolant **FIBRE DE BOIS 110**
- 3 Fixation mécanique selon le support
- 4 Couche de Base **ECO-LIGHT 950**
- 5 Treillis d'armature **FASSANET 160**
- 6 Primaire d'accrochage **FX 526**
- 7 Revêtement **FASSIL® R 336***

* d'autres finitions sont disponibles



Fassatherm® WF ECO-LIGHT
DTA 7/25-181E_V1 publié le 03/06/2025



PLUS

- Excellente isolation thermique en hiver et en été
- Protection incendie
- Réaction au feu du système : B-s1, d0
- Propriétés d'absorption acoustique
- Augmentation du déphasage acoustique
- Excellente imperméabilité
- Minéral et respirant
- Haute perméabilité à la vapeur
- Excellente protection contre les agents atmosphériques
- Facilité d'application

Le système d'isolation extérieure avec des panneaux de fibre de bois. l'excellente respirabilité et la bonne densité des panneaux isolants améliorent les performances énergétiques du système aussi bien en hiver qu'en été. Associé à la couche de base à base de chaux hydraulique naturelle, il forme un système hautement respirant à faible impact environnemental. Un choix naturel pour ceux qui recherchent un système également respectueux de l'environnement.

ECO-LIGHT 950



1
4

Colle et couche de base pre-mélangé, à base de chaux hydraulique naturelle NHL 3,5, fibres anti-retrait, agrégats légers de verre expansé, sables sélectionnés et adjuvants spécifiques, avec granulométrie < 1.4 mm

FIBRE DE BOIS 110



2



Panneau en Fibre de bois certifié ACERMI

ou KEYMARK



pour le choix du panneaux isolants, se référer aux indications données dans le DTA concerné

FASSANET 160



5

Treillis en fibre de verre résistant aux alcalis 160 g/m² avec maille 3,8 x 3,5 mm.

3 FIXATION MÉCANIQUE SELON LE SUPPORT

FX 526



6

Primaire d'accrochage pigmenté universel.

FASSIL® R 336



7

Revêtement d'aspect minéral rustique aux silicates

Les cycles d'application proposés sont uniquement indicatifs. Pour toute question, veuillez vous adresser à notre service d'assistance technique. Pour une utilisation correcte des produits, consulter les fiches techniques correspondantes.

LE SYSTÈME D'ISOLATION THERMIQUE PAR L'EXTÉRIEUR SUR OSSATURE BOIS

Le système Fassatherm® Wood a été testé avec des panneaux isolants en PSE et LAINE DE ROCHE fixés mécaniquement avec des chevilles spéciales et un collage supplémentaire. Cette nouvelle certification ATE est valable pour différents supports sur structures à ossature bois : panneaux de bois, panneaux de particules et ciment, panneaux de fibres-ciment, panneaux de particules et de plâtre, plaques de plâtre, panneaux de fibres de gypse et produits similaires.

Le certificat comprend également tous les accessoires nécessaires au travail professionnel.

Fassatherm® Wood contribue à améliorer les performances énergétiques de l'enveloppe du bâtiment, en offrant une meilleure protection contre les agents atmosphériques. Les dispositions contenues dans la nouvelle ATE sont basées sur une durée de vie présumée d'au moins 25 ans.



FASSATHERM[®] WOOD



CYCLE AVEC PANNEAU EN PSE

- 1 Colle
A 96 (optionnel)
- 2 Panneau isolant
PSE (épaisseur de 60-
300 mm)
- 3 Fixation mécanique
FASSA WOOD FIX
- 4 Couche de base
A 96
- 5 Treillis d'armature
FASSANET 160
- 6 Primaire d'acrochage
FX 526
- 7 Revêtement
RX 561



CYCLE AVEC PANNEAU EN LAINE DE ROCHE

- 1 Colle
A 96 (optionnel)
- 2 Panneau isolant
LAINE DE ROCHE
(épaisseur 50-200 mm)
- 3 Fixation mécanique
FASSA WOOD FIX
- 4 Couche de base
A 96
- 5 Treillis d'armature
FASSANET 160
- 6 Primaire d'acrochage
FS 412
- 7 Revêtement
RSR 421

Les cycles d'application proposés sont uniquement indicatifs. Pour toute question, veuillez vous adresser à notre service d'assistance technique. Pour une utilisation correcte des produits, consulter les fiches techniques correspondantes.





FASSATHERM® RÉNO

FASSATHERM® RÉNO

**Des solutions pour rénover et
réparer l'isolation thermique par
l'extérieur existante.**

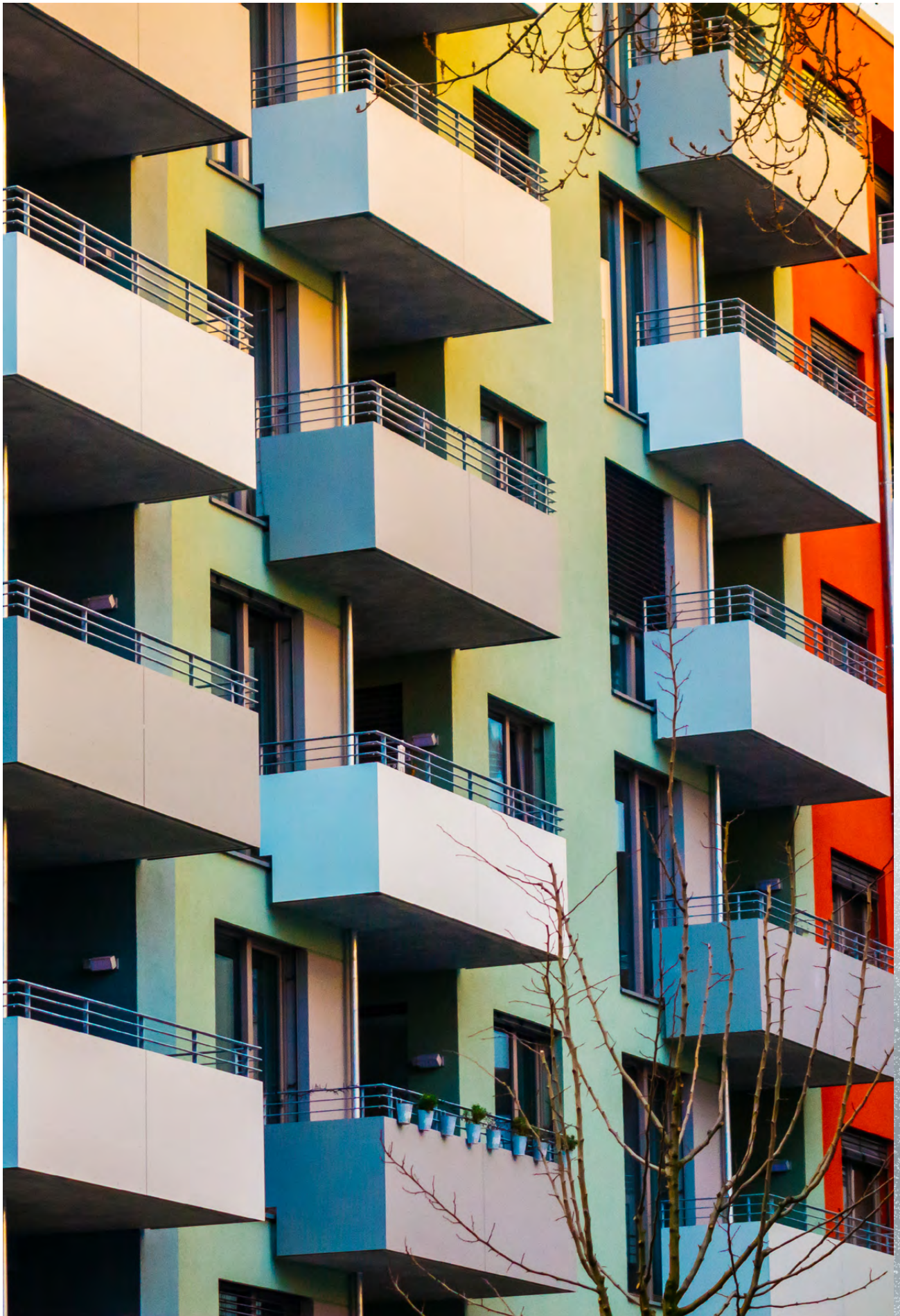
**Fassatherm®
LIFTING**

CHOIX DU SYSTÈME

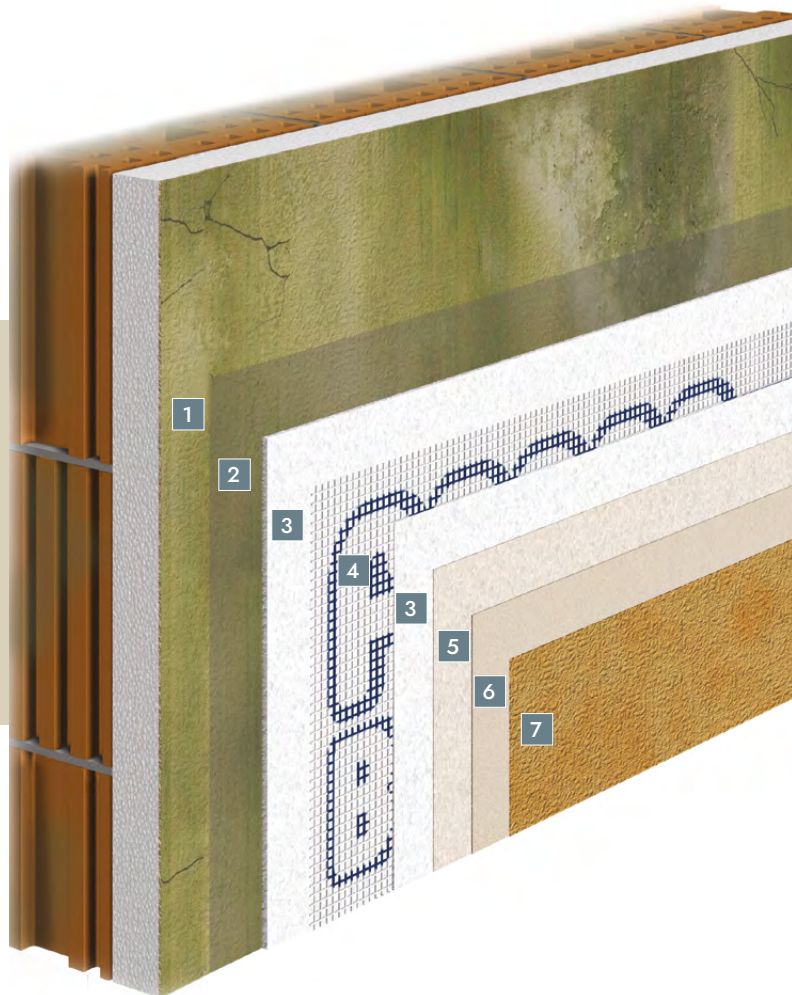
Les systèmes d'entretien ou rénovation ne sont exécutable qu'après reconnaissance préalable et préparation des fonds. Le tableau ci après résume l'ensemble des solutions techniques à mettre en place en fonction des défaut constaté et précise la fiche système qui décrira précisément les opérations a réaliser.

	ANALYSE DES EXISTANTS (EXAMEN VISUEL)	RECONNAISSANCE PRÉALABLE MÉTHODOLOGIE SELON (ANNEXE B RÈGLES ETICS)		MISE EN ŒUVRE SELON FICHE N°
ENTRETIEN	RÈGLES ETICS K1 Simple défauts d'aspect : encrassement plus ou moins marqué, avec présence importante de micro-organismes, poussières, salissures.	B1	Bon	1
			Mauvais	5/6
	RÈGLES ETICS K2 Encrassement, faïençage de la couche de finition n'intéressant pas la couche de base.	B1	Bon	2
			Mauvais	5/6
RÉPARATION	RÈGLES ETICS K1 + K2 Dégradation ponctuelle résultant d'un usage anormal ou d'actes de vandalisme (chocs, perforations ou arrachements en soubassement par exemple)	B1	Bon	8
			Mauvais	5/6
RÉNOVATION	RÈGLES ETICS K3 Encrassement, faïençage, micro-fissuration de la couche de finition voire de la couche de base, fissuration localisée sauf aux joints de plaques, sans rupture de l'armature.	B1+B2	Bon	3
			Mauvais	5/6
	RÈGLES ETICS K4 Encrassement, micro-fissuration ou fissuration non généralisée au droit des plaques sans décollement de la finition, ni rupture de l'armature	B1+B2	Bon	4
			Mauvais	5/6
RÉNOVATION LOURDE	RÈGLES ETICS K5 Système isolant solidaire du support. Mauvaise adhérence de l'enduit. Fissuration généralisée avec rupture possible de l'armature	B1+B2	Bon	5
			Mauvais	5/6
	RÈGLES ETICS K6 Mauvaise adhérence de l'isolant au support, partielle ou totale avec dégradation de l'enduit armé et/ou fissuration généralisée aux joints de plaques. Bombement, tuilage.	B1+B2	Bon	6
SUR ISOLATION	RÈGLES ETICS K7 ETICS ne présentant que des défauts de types I à IV (défauts des règles K1 à K4)	B1+B2	Bon	7
			Mauvais	5/6

Veuillez prendre contact avec notre service technique pour plus de précisions



FASSATHERM[®] LIFTING



- 1 Panneau isolant endommagé
- 2 Préparation du support **ACTIVE ONE XL**
- 3 Couche de base **A 96**
- 4 Treillis d'armature **FASSANET 160**
- 5 Primaire d'acrochage **FX 526**
- 6 Revêtement **RSR 421**
- 7 Finition protectrice **FASSADVANCE PROTECTION**

PLUS

- Réparation et nouvelle protection
- Conçu pour la rénovation de façades
- Nouveau look décoratif
- Protection contre les agents atmosphériques
- Facilité d'application

Le système proposé permet de redonner un nouveau aspect décoratif et protecteur au système d'isolation thermique par l'extérieur existant en effectuant un « lifting ». La solution idéale pour intervenir sur des systèmes ITE présentant une dégradation superficielle afin de leur redonner leur éclat originel tout en conservant leurs performances d'isolation thermique et en améliorant leur effet protecteur et décoratif. S'agissant d'une intervention d'entretien, la définition des différentes couches et des composants du système proposé peut subir des variations à la suite d'une évaluation minutieuse et attentive du support. Afin de vous conseiller dans la phase de décision et de conception et d'éliminer tout problème éventuel, la société Fassa offre un service d'assistance technique avec possibilité de visite sur le chantier.

ACTIVE ONE XL



Détergent, pour intérieurs et extérieurs, adapté aux surfaces murales présentant un état de détérioration dû à la présence de taches persistantes et de saletés de diverses natures.

A 96



Mortier colle à base de ciment renforcée de fibres de couleur blanche ou grise, avec une granulométrie < 1,4 mm.

FASSANET 160



Treillis en fibre de verre résistant aux alcalis 160 g/m² avec maille 3,8 x 3,5 mm.

FX 526



Primaire d'accrochage pigmenté universel.

RSR 421



Revêtement compact et fibré renforcé aux siloxanes caractérisé par une haute respirabilité et déperlance avec une excellente résistance aux agents externes. Le produit est protégé du développement d'un large spectre d'espèces d'algues et de moisissures.

FASSADVANCE PROTECTION



Finition haute protection pour façades particulièrement appropriée pour décorer et protéger des enduits de finition parfaitement stables à base de chaux et de chaux/ciment, tant neufs que déjà colorés, à condition qu'ils soient sains, cohésifs et exempts de remontées d'humidité capillaire. Classification EN 1662-1 G₃ E₃ S₁ V₂ W₃ A₀ C₁

Les cycles d'application proposés sont uniquement indicatifs. Pour toute question, veuillez vous adresser à notre service d'assistance technique. Pour une utilisation correcte des produits, consulter les fiches techniques correspondantes.

LES PRODUITS



Les images des emballages et les indications qu'elles contiennent ont une finalité purement illustrative et peuvent différer du produit effectivement commercialisé. Pour les caractéristiques techniques et fonctionnelles du produit, veuillez-vous référer à la fiche technique correspondant. La transition vers les nouveaux emballages sera progressive.





Produits

COLLES ET COUCHES DE BASE

FACILITÉ DE POSE,
PERFECTION DU RÉSULTAT.



La qualité de nos produits colle et couche de base est contrôlée grâce à des **tests précis et constants effectués dans nos laboratoires de recherche**. Les **matières premières utilisées** sont rigoureusement **sélectionnées et contrôlées** pour créer des produits performants et fiables. Les produits développés, tant à base de ciment qu'à base de chaux hydraulique naturelle NHL 3.5, **sont conformes à la norme NF EN 998-1** et sont **renforcés de granulats particuliers** pour donner différentes caractéristiques de performance.

Chaque colle est formulée et testée pour pouvoir développer et atteindre les meilleures performances en termes d'adhésion aux panneaux isolants, **offrant stabilité et résistance au système d'isolation thermique FASSATHERM®**. La fonction principale de la colle est de créer un pont d'adhésion solide entre le support et le panneau capable de contrecarrer les forces agissant parallèlement à la surface du support. Le collage des panneaux s'effectue en étalant la colle de manières différentes:

- Application sur toute la surface
- Application avec la méthode "boudin et plôts"
- Application par "plôts"

Une fois les panneaux collés et la fixation mécanique réalisée, on procède au lissage renforcé. La couche de base renforcée est composée de deux couches d'enduit avec un treillis en fibre de verre résistant aux alcalis entre elles. Le treillis de renfort a pour fonction de conférer au système une capacité adéquate à résister aux chocs, à contrecarrer les tensions dues aux changements thermiques et aux phénomènes de retrait, en minimisant la formation de fissures ou de faïençages.

La couche de base renforcée est réalisée par application d'une première couche continue abondante d'enduit dans laquelle le treillis d'armature est posé puis noyé.

Une fois la première couche sèche, la deuxième couche de lissage est appliquée. De cette façon, vous êtes sûr que le treillis sera positionné correctement, c'est-à-dire dans la partie la plus superficielle (vers l'extérieur) de la couche de base renforcée.

La bonne exécution de la couche de base renforcé implique l'utilisation de tous les accessoires nécessaires pour assurer la continuité et la fiabilité du système dans les zones les plus critiques (bords horizontaux et verticaux, angle sous les balcons ou sous les corniches).



A 96



Colle et couche de base fibrée, à base de ciment gris et blanc, pour Systèmes Fassatherm®

Colle et couche de base fibrée, à base de ciment, avec granulométrie < 1,4 mm.

A 96 est conforme à la norme EN 998-1 et classé GP-CSIV-W2 ; il est disponible en sac et il est également applicable à la machine.

Il est utilisé pour le collage et l'enduisage des panneaux isolants en PSE et laine de roche. Il permet une maniabilité plus aisée en offrant des performances excellentes. Il est également utilisé pour réaliser des enduits armés d'épaisseur moyenne.

- Fibré
- Granulométrie < 1,4 mm
- Applicable également à la machine
- Disponible en sac
- Blanc et gris
- Adapté pour enduisage armé

GRANULOMÉTRIE <1,4 MM



CARACTÉRISTIQUES TECHNIQUES

GRANULOMÉTRIE	< 1,4 mm
CONSOMMATION POUR COLLER	3 - 6 kg/m ² env.
CONSOMMATION POUR ENDUIRE	1,5 kg/m ² env. par mm d'épaisseur
COEFF. CONDUCTIVITÉ THERMIQUE	λ= 0,71 W/m·K (valeur tabulée)
ÉPAISSEUR POUR ENDUIRE DES SURFACES EN POLYSTYRÈNE ET LAINE MINÉRALE	5-6 mm
CONDITIONNEMENT	Sacs de 25 kg

ECO-LIGHT 950



Colle et couche de base fibrée et allégée à base de chaux hydraulique naturelle NHL 3,5 pour Systèmes Fassatherm®

Colle et couche de base, à base de chaux hydraulique naturelle NHL 3,5, agrégats légers de verre expansé et fibre anti-retrait, ayant granulométrie < 1,4 mm.

ECO-LIGHT 950 est conforme à la norme EN 998-1 et classé GP-CSIII-W2 ; disponible en sac.

Il est utilisé pour le collage et l'enduisage des panneaux isolants en fibre de bois dans les système d'isolation thermique par l'extérieur. Il permet une maniabilité plus aisée et, en même temps, il maintient inchangé la respirabilité de la façade isolée avec Système ITE FASSATHERM®.

- Allégé (950 kg/m³)
- Hautement respirable
- Fibré
- Minérale
- Facile à travailler et performance excellentes

ALLÉGÉ

AVEC CHAUX HYDRAULIQUE NHL 3,5



CARACTÉRISTIQUES TECHNIQUES

GRANULOMÉTRIE	< 1,4 mm
CONSOMMATION POUR COLLER	2,8 - 5,5 kg/m ²
CONSOMMATION POUR ENDUIRE	1 kg/m ² env. par mm d'épaisseur
COEFF. CONDUCTIVITÉ THERMIQUE	λ = 0,29 W/m·K (valeur tabulée)
RÉSISTANCE AU PASSAGE DE LA VAPEUR	μ = 16 (valeur mesurée)
ÉPAISSEUR D'APPLICATION	5 - 10 mm
CONDITIONNEMENT	Sacs de 25 kg

A 50

Colle et couche de base haute performance, à base de ciment gris, pour Systèmes Fassatherm®



Colle et couche de base fibrée, à base de ciment, avec granulométrie < 0,6 mm.

A 50 est conforme à la norme EN 998-1 et classé GP-CSIV-W2 ; disponible en sac.

Il offre une adhésion accrue au support de l'ensemble du système et une résistance élevée à la compression.

Il est utilisé pour le collage des panneaux isolants en PSE, pour maroufler le treillis d'armature et pour enduire les supports en béton et éléments préfabriqués.

- Granulométrie < 0,6 mm
- Résistance à la flexion ≥ 5 N/mm²
- Résistance à la compression ≥ 10 N/mm²

PRESTATIONS ÉLEVÉES



CARACTÉRISTIQUES TECHNIQUES

GRANULOMÉTRIE	< 0,6 mm
CONSOMMATION POUR COLLER	3 - 6 kg/m ² env.
CONSOMMATION POUR ENDUIRE	1,4 kg/m ² env. par mm d'épaisseur
COEFF. CONDUCTIVITÉ THERMIQUE	$\lambda = 0,71$ W/m-K (valeur tabulée)
CONDITIONNEMENT	Sacs de 25 kg

AL 88



Colle et couche de base, allégée a base ciment, blanc pour Systèmes Fassatherm®

Colle et couche de base, à base de ciment, de couleur blanche, allégée avec polystyrène, pour des performances thermiques améliorées, ayant granulométrie < 1,2 mm.

AL 88 est conforme à la norme EN 998-1 et classé GP-CSII-W2 ; disponible en sac, également applicable à la machine.

Il est utilisé pour le collage des panneaux isolants en PSE dans les système d'isolation thermique par l'extérieur.

Il permet une maniabilité plus aisée et, en même temps, une amélioration de la valeur de conductivité thermique de l'ensemble du système Fassatherm®.

- Allégé (950 kg/m³)
- Conductivité thermique améliorée
- Granulométrie < 1,2 mm
- Applicable à la machine
- Disponible en sac
- Extra-blanc
- Optimale pour travaux en épaisseur
- Facile à travailler et performances excellentes
- Légèreté et facilité d'application

ALLÉGÉ



CARACTÉRISTIQUES TECHNIQUES

GRANULOMÉTRIE	< 1,2 mm
CONSOMMATION POUR COLLER	2,8 - 5,5 kg/m ²
COEFF. CONDUCTIVITÉ THERMIQUE	λ= 0,31 W/m·K (valeur tabulée)
ÉPAISSEUR D'APPLICATION	5 - 10 mm
MISE EN ŒUVRE	Manuelle à l'aide d'une spatule métallique ou à la machine
CONDITIONNEMENT	Sacs de 25 kg

FLEXYTHERM 11

Couche de base en pâte prête à l'emploi

Couche de base fibrée en pâte, avec granulométrie < 1,2 mm. Disponible en seau, prête à l'emploi. Il est utilisé pour l'enduisage armé sur panneaux isolants en PSE.



- Prêt à l'emploi
- Sans ciment
- Blanc
- Facile à travailler
- Flexibilité
- Haute résistance aux chocs

RÉSISTANCE AUX CHOCS



CARACTÉRISTIQUES TECHNIQUES

GRANULOMÉTRIE	< 1,2 mm
RENDEMENT	5 - 8 kg/m ²
COEFF. CONDUCTIVITÉ THERMIQUE	$\lambda = 0,70$ W/m·K (valeur tabulée)
ÉPAISSEUR D'APPLICATION	3 - 5 mm
MISE EN ŒUVRE	Manuelle à l'aide d'une spatule métallique ou à la machine
CONDITIONNEMENT	Seaux de 25 kg

TESTS DE RÉSISTANCE AUX CHOCS DU SYSTÈME FASSATHERM®

	SYSTÈME			
	FLEXYTHERM 11 (3MM) + FASSANET 160 + FX 526 + RX 561 1,5 MM		FLEXYTHERM 11 (5MM) + FASSANET 370* + FX 526 + RX 561 1,5 MM	
DIAMÈTRE BILLE DE GLACE	40 mm	60 mm	40 mm	60 mm
VITESSE LIMITE	≥ 170 km/h	≥ 100 km/h	≥ 240 km/h	≥ 200 km/h
ÉNERGIE D'IMPACT À LA VITESSE LIMITE	≥ 30 J	≥ 40 J	≥ 60 J	≥ 180 J

*Attention : treillis non prévu dans le DTA Fassatherm Classic F

BASECOLL® MONO

Produit d'imperméabilisation fibré et colle pour panneaux en PSE pour soubassements

NOUVEAUTÉ



BASECOLL® MONO est utilisé pour coller et enduire les panneaux en PSE pour soubassement dans les systèmes d'isolation thermique par l'extérieur.

- Imperméabilisant
- Monocomposant
- Spécifique pour soubassements

IMPERMÉABILISANT



CARACTÉRISTIQUES TECHNIQUES

GRANULOMÉTRIE	< 0,6 mm
CONSOMMATION POUR COLLER	3,5 - 7,0 kg/m ²
CONSOMMATION POUR ENDUIRE	1,7 kg/m ² env. pour mm d'épaisseur
COEFF. CONDUCTIVITÉ THERMIQUE (EN 1745)	λ= 0,72 W/m·K (valeur tabulée)
ÉPAISSEUR MIN. D'APPLICATION	3 - 5 mm
CONDITIONNEMENT	Sacs de 25 kg



Produits

LES PANNEAUX ISOLANTS

**UN OBJECTIF COMMUN, UNE MULTITUDE DE SOLUTIONS.
MATÉRIAUX CLASSIQUES OU INNOVANTS, FIBRE DE BOIS OU GRAPHITE :
IL N'EXISTE PAS UNE SEULE RECETTE DU CONFORT,
MAIS UNE RÉPONSE ADAPTÉE À CHACUN.**

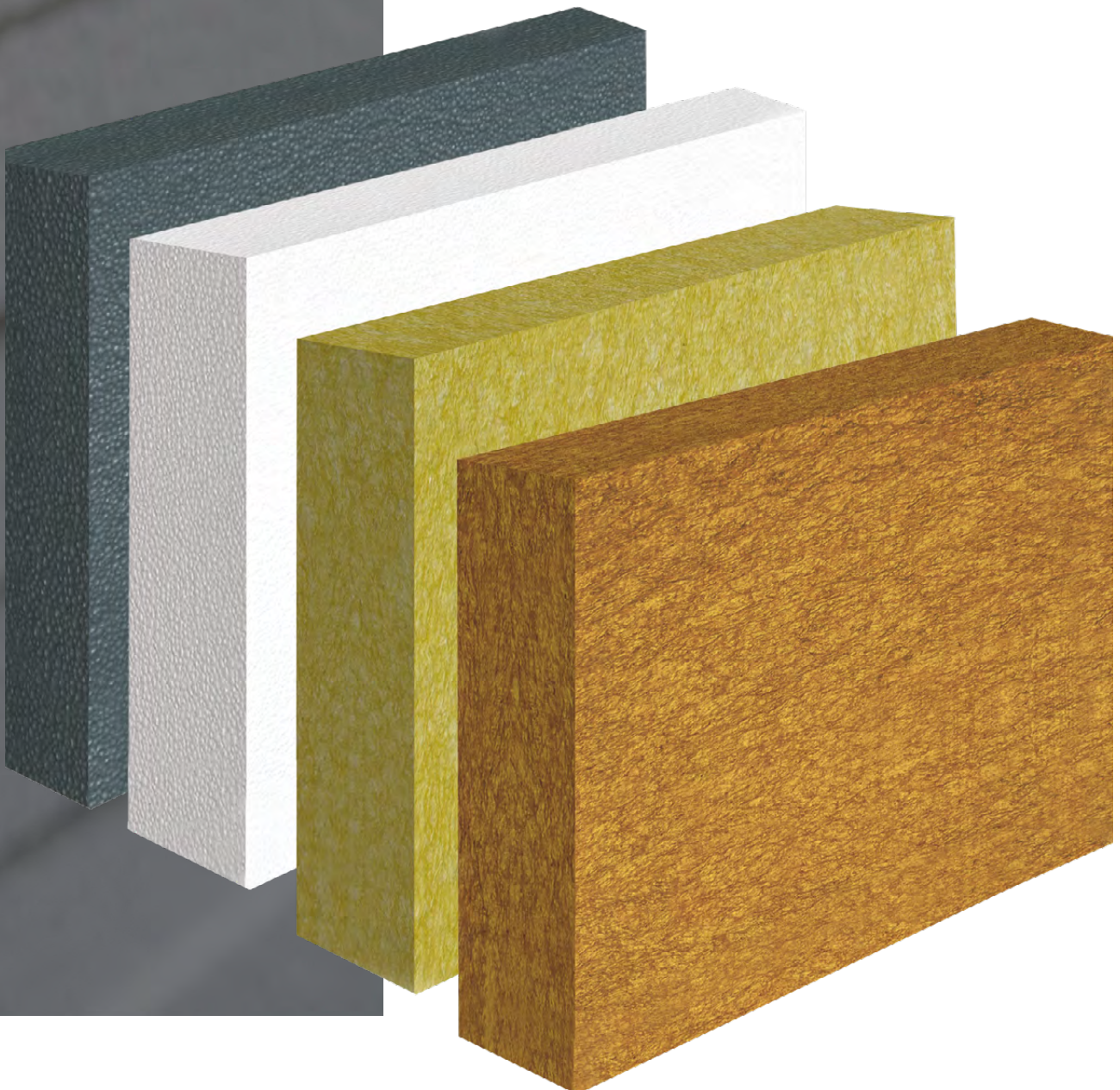


Isoler, protéger de la chaleur et du froid tout en réduisant les coûts énergétiques, et en même temps laisser respirer les mur : tels sont les objectifs qui poussent tous les applicateurs à choisir un système d'isolation thermique par l'extérieur.

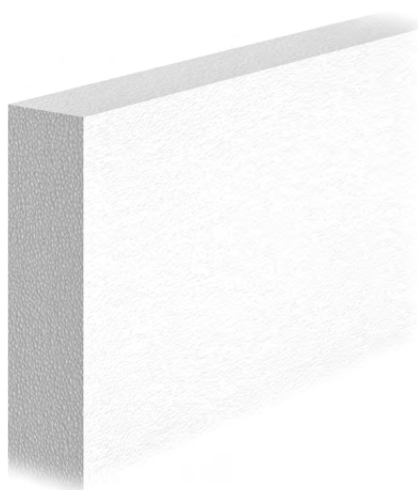
Mais les similitudes s'arrêtent là, et de nombreux autres facteurs interviennent ensuite pour préférer une plaque plutôt qu'une autre.

Les expériences passées, des considérations éthiques ou des exigences économiques influencent le choix entre la garantie du PSE traditionnel ou des produits d'origine organique comme la fibre de bois.

L'objectif de Fassa Bortolo est de garantir que chaque concepteur, chaque entreprise et chaque client trouve toujours la solution dont il a besoin.



PANNEAU PSE



Panneau pour l'isolation thermique en PSE

Panneau pour l'isolation thermique en PSE classifié et marqué conformément à la norme EN 13163.
Faisant l'objet d'un certificat ACERMI en cours de validité.

CARACTÉRISTIQUES TECHNIQUES

DIMENSIONS DU PANNEAU	1000x500 mm 1200x600 mm
ÉPAISSEUR UTILISABLE	50-300 mm
CONDUCTIVITÉ THERMIQUE	0,038 W/m·K
RÉACTION AU FEU	Euroclasse E
CLASSEMENT ISOLE MINIMAL	I≥2 S=5 O = 3 L=4 E≥2

PANNEAU PSE GRAPHITÉ



Panneau pour l'isolation thermique en PSE graphité

Panneau pour l'isolation thermique en PSE GRAPHITÉ classifié et marqué conformément à la norme EN 13163.
Faisant l'objet d'un certificat ACERMI en cours de validité.

CARACTÉRISTIQUES TECHNIQUES

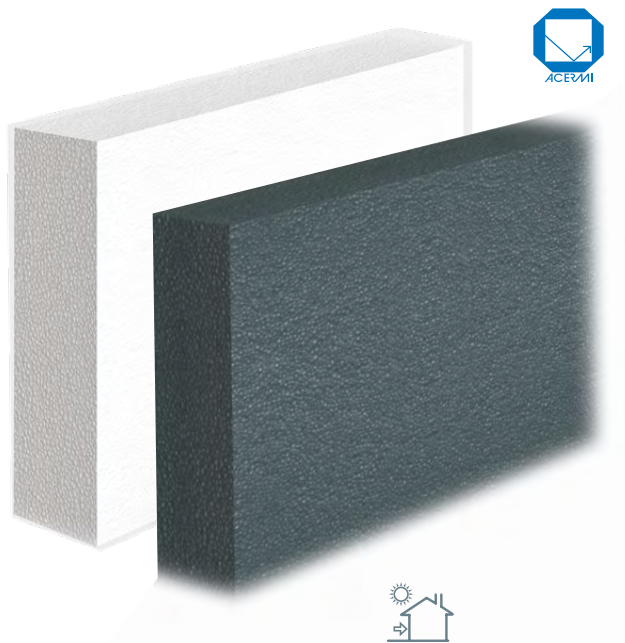
DIMENSIONS DU PANNEAU	1200x600 mm
ÉPAISSEUR UTILISABLE	20-300 mm
CONDUCTIVITÉ THERMIQUE	0,031 W/m·K
RÉACTION AU FEU	Euroclasse E
CLASSEMENT ISOLE MINIMAL	I≥2 S≥4 O = 3 L≥3(120) E≥2

PANNEAUX POUR SOUBASSEMENTS

Panneaux pour soubassements en PSE ou PSE graphité

Panneau pour soubassements en polystyrène expansé pour réaliser la base du bâtiment, sur la zone en contact avec les projections d'eau et en dessous du niveau du sol.

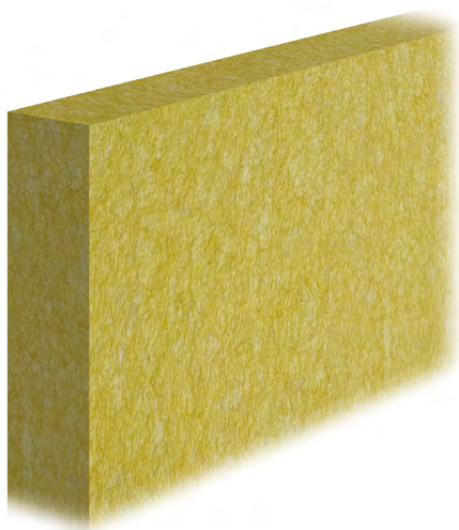
Faisant l'objet d'un Certificat ACERMI en cours de validité.



CARACTÉRISTIQUES TECHNIQUES

DIMENSIONS DU PANNEAU	1200x600 mm
ÉPAISSEUR UTILISABLE	20 à 260 m
CONDUCTIVITÉ THERMIQUE	0,036 W/m·K
RÉACTION AU FEU	Euroclasse E
CLASSEMENT ISOLE MINIMAL	I≥2 S≥1 O ≥ 3 L≥3 E≥2

PANNEAU EN LAINE DE ROCHE



Panneau d'isolation thermique en laine de roche

Les panneaux d'isolation thermique en laine de roche, produites par fusion et défibrage de matériaux en pierre, sont classées selon la norme EN 13162. Caractérisés par d'excellentes valeurs de conductivité thermique et d'isolation acoustique, ils permettent d'obtenir des valeurs de respirabilité élevées des systèmes d'isolation thermique.

Réaction au feu : Euroclasse A1 (incombustible).

Pour le choix du panneau isolant, veuillez vous référer aux indications données dans le DTA concerné.

- Excellente isolation thermique en hiver comme en été
- Protection incendie
- Incombustible
- Propriétés d'absorption acoustique
- Augmentation du déphasage thermique
- Haute densité
- Minéral et respirant



CARACTÉRISTIQUES TECHNIQUES

DIMENSIONS DU PANNEAU (*)	1200x600 mm 1200x400 mm
ÉPAISSEUR UTILISABLE (*)	50-300 mm
MASSE VOLUMIQUE (*)	70 kg/m ³ - 120 kg/m ³
CONDUCTIVITÉ THERMIQUE (*)	$\lambda = 0,034$ W/mK $\lambda = 0,035$ W/mK $\lambda = 0,036$ W/mK
RÉACTION AU FEU	Euroclasse A1

(*) se référer au certificat Acermi de l'isolant concerné

PANNEAU EN FIBRE DE BOIS 110



Panneau pour isolation thermique en fibre de bois avec conductivité thermique 0,039 W/(m·K) et densité 115 kg/m³

Le panneau isolant en FIBRE DE BOIS 110 est un isolant thermique à base de fibre de bois qui se présente sous la forme de panneaux rigides à bords droits. Le panneau est marqué CE et marqué KEYMARK. L'origine du bois issu d'une chaîne d'approvisionnement durable/responsable est certifiée par un certificat PEFC.

- Origine du bois issu d'une filière durable/responsable
- Augmentation du déphasage thermique
- Densité élevée



CARACTÉRISTIQUES TECHNIQUES

DIMENSIONS DU PANNEAU (*)	940x600 mm
ÉPAISSEUR UTILISABLE (*)	60-240 mm
MASSE VOLUMIQUE (*)	115 (± 10) kg/m ³
CONDUCTIVITÉ THERMIQUE (*)	$\lambda \leq 0,039$ W/m·K
FACTEUR DE RÉSISTANCE À LA DIFFUSION DE LA VAPEUR D'EAU	$\mu \sim 3$
RÉACTION AU FEU	Euroclasse E

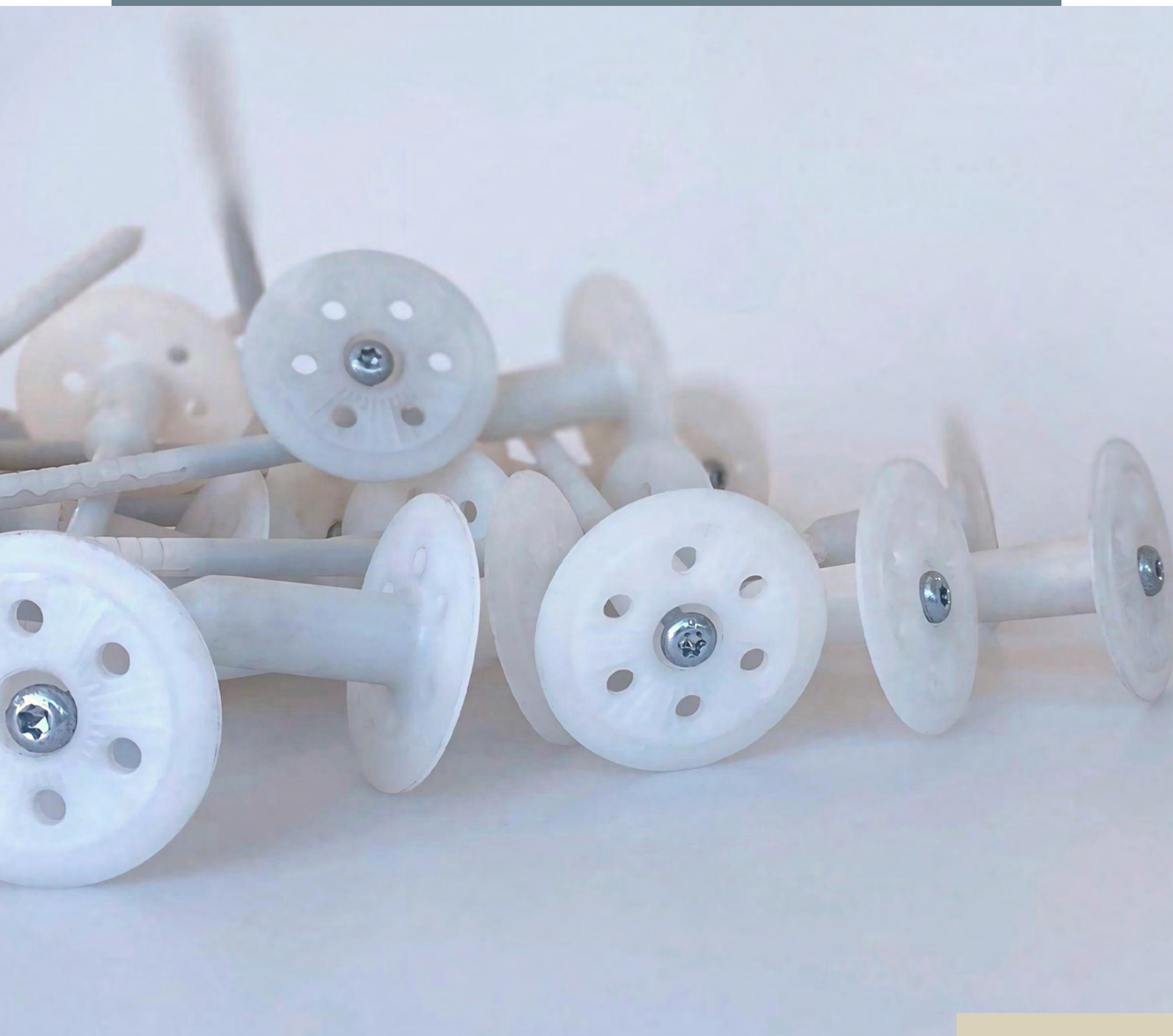
(*) se référer au certificat Acermi de l'isolant concerné



Produits

ACCESSOIRES

**DES ACCESSOIRES QUI NE SONT PAS SUPERFLUS :
CAR CHAQUE DÉTAIL COMPTE ET FAIT LA DIFFÉRENCE.**



Plus les systèmes constructifs sont complexes, plus la pose devient déterminante pour la qualité du résultat final.

C'est pourquoi, lorsqu'il s'agit d'un système d'isolation thermique par l'extérieur, il est nécessaire de prêter une grande attention aux éléments complémentaires à la pose.

Les accessoires de fixation, les treillis d'armature et leur bonne application sont des facteurs décisifs pour l'équilibre des forces internes et externes, garantissant la stabilité correcte du système et évitant la formation de dangereux ponts thermiques. Comme pour une armure parfaite, il ne doit y avoir aucun point de fragilité : c'est pour cela que Fassa prévoit également une large gamme d'accessoires de montage, afin que, lors de la fixation des gouttières, des volets ou encore de l'interphone, la protection reste impeccable.

Fassa Bortolo propose différentes opportunités de formation pour les équipes travaillant à la pose du système d'isolation thermique, que ce soit dans son propre siège, chez les distributeurs ou directement sur le chantier.

De cette manière, il est toujours possible d'obtenir le meilleur de la qualité garantie des produits Fassa.

ÉLÉMENTS DE MONTAGE

Une attention particulière doit être portée lors du montage des différents éléments sur les bâtiments recouverts par un système d'isolation par l'extérieur. Si on utilise une fixation trop courte, s'arrêtant au niveau du matériel isolant sans atteindre la maçonnerie, la stabilité et la fiabilité de la fixation n'est pas garantie. Si, au contraire, la fixation est trop longue, traversant entièrement le système d'isolation par l'extérieur et se fixant dans la maçonnerie, nous avons le risque de création de pont thermique.

L'isolation au niveau de ces fixations n'est plus garantie et il y a un fort risque d'apparition de condensation et de moisissure. Pour résoudre ces difficultés et fixer solidement des éléments extérieurs à l'isolant sans créer de ponts thermiques, nous disposons de supports de montage. Ces éléments peuvent être installés à l'intérieur de l'isolant, collés à la maçonnerie ou fixés mécaniquement selon le type d'élément de montage et l'efficacité énergétique que l'on souhaite obtenir.



KIT ÉLÉMENTS DE MONTAGE POUR FASSA DORONDO



DIMENSIONS

DIAMÈTRE	90 mm
DIAMÈTRE SURFACE UTILE	70 mm
ÉPAISSEUR	10 mm

Utilisé pour le montage de petits éléments externes, tels que des glissières de volets roulants, des panneaux légers, des capteurs de température, pancartes, etc.

UNITÉ DE VENTE

	CODE ART.	COND.
Kit constitué par 20 rondelles en polypropylène Dorondo + 1 fraise pour rondelle en polypropylène Dorondo	701070	1 kit
Kit constitué par 50 rondelles en polypropylène Dorondo + 1 fraise pour rondelle en polypropylène Dorondo	D98291	1 kit
Kit constitué par 100 rondelles en polypropylène Dorondo + 1 fraise pour rondelle en polypropylène Dorondo	D98292	1 kit

FRAISE POUR FASSA DORONDO



Outil pour effectuer le fraisage correct de la plaque isolante où sera logé l'élément de montage FASSA DORONDO.

UNITÉ DE VENTE

	CODE ART.	COND.
Fraise pour rondelle en polypropylène (FASSA DORONDO)	701001	1 pz.

OUTIL DE FRAISAGE Ø 90



Outil de fraisage Ø 90mm pour cylindre de montage

LE SET SE COMPOSE DE:

- 1 Accessoires pour profondeur de coupe jusqu'à 200 mm
- 1 Bague d'arrêt avec clé à fourchette
- 1 Cloche d'arrêt
- 1 Disque de Ø 90 mm

UNITÉ DE VENTE

CODE ART.	COND.
701050	1 pc

FASSA QUADROLINE PSE



UNITÉ DE VENTE

CODE ART.	DIMENSIONS (MM)	COND.
701057	100x100x60 mm	1 pz.
701011	100x100x80 mm	1 pz.
701020	100x100x100 mm	1 pz.
701021	100x100x120 mm	1 pz.
701022	100x100x140 mm	1 pz.
701023	100x100x160 mm	1 pz.
701047	100x100x180 mm	1 pz.
701024	100x100x200 mm	1 pz.
D6001322	100x100x220 mm	1 pz.

Utilisés comme support pour le montage d'éléments tels que des colliers de serrage, pour des descente d'eau pluviales, des dispositifs d'arrêts de volets, etc. Disponible jusqu'à 300 mm d'épaisseur.

DIMENSIONS

SURFACE UTILE	50/105 mm
ÉPAISSEUR	60-300 mm
DENSITÉ	170 kg/m ³

FASSA QUADROLINE PU



UNITÉ DE VENTE

COD. ART.	DIMENSIONS	COND.
701012	198x198x80 mm	1 pz.
701013	198x198x100 mm	1 pz.
701014	198x198x120 mm	1 pz.
701015	198x198x140 mm	1 pz.
D6001016	198x198x160 mm	1 pz.
D6001018	198x198x180 mm	1 pz.
D6001020	198x198x200 mm	1 pz.
D6001022	198x198x220 mm	1 pz.

Blocs de montage réalisés en mousse de polyuréthane rigide imputrescible, sans CFC qui servent d'épaisseur d'appui en cas de charges de compression élevées dans le système d'isolation thermique en polystyrène expansé et laine de roche. Il est nécessaire d'ancrer les travaux de maçonnerie.

Ils sont utilisés comme supports pour le montage de stores, de protections solaires, etc.

CARACTÉRISTIQUES TECHNIQUES

SURFACE DE BASE	198x198 mm
ÉPAISSEURS	60-300 mm
POIDS SPÉCIFIQUE	200 kg/m ³

FASSA UMP-ALU-TR



UNITÉ DE VENTE

COD. ART.	DIMENSIONS	COND.
D6004208	238x138x80 mm	1 pz.
D6004210	238x138x100 mm	1 pz.
D6004212	238x138x120 mm	1 pz.
D6004214	238x138x140 mm	1 pz.
D6004216	238x138x160 mm	1 pz.
D6004218	238x138x180 mm	1 pz.
D6004220	238x138x200 mm	1 pz.
D6004222	238x138x220 mm	1 pz.

Les plaques de montage universelles FASSA UMP-ALU-TR sont en mousse de polyuréthane rigide imputrescible, teintée en noir, sans CFC, renforcée par un insert en acier pour assurer un vissage adhérent à la base. Une plaque en aluminium permet le vissage du composant et une plaque compacte assure une répartition optimale de la pression sur la surface. Disponible jusqu'à 300 mm d'épaisseur.

Utilisé pour le montage d'éléments ayant un poids modéré comme des escaliers, des stores, des auvents, escaliers, etc.

DIMENSIONS

SURFACE DE BASE	238x138 mm
ÉPAISSEURS	80-300 mm
PLAQUE COMPACTE	182x132x10 mm
SURFACE UTILE	162x80 mm

FIXATION

DIAMÈTRE DE PERÇAGE	10 mm
PROF. MIN. FORAGE	80 mm
PROF. MIN. ANCRAGE	70 mm

FASSA TRA-WIK-ALU-RL



UNITÉ DE VENTE

COD. ART.	DIMENSIONS	COND.
D6005108	280x125x80 mm	1 pz.
D6005110	280x125x100 mm	1 pz.
D6005112	280x125x120 mm	1 pz.
D6005114	280x125x140 mm	1 pz.
D6005116	280x125x160 mm	1 pz.
D6005118	280x125x180 mm	1 pz.
D6005120	280x125x200 mm	1 pz.
D6005122	280x125x220 mm	1 pz.
D6005124	280x125x240 mm	1 pz.
D6005126	280x125x260 mm	1 pz.

Les supports de montage FASSA TRA-WIK-ALU-RL sont fabriqués à partir de mousse de polyuréthane rigide imputrescible, teintée en noir, sans CFC, renforcée par un insert en acier avec injection de mousse pour assurer un vissage adhérent à la base. Une plaque en aluminium permet le vissage du composant et une plaque compacte assure une répartition optimale de la pression sur la surface.

Ils sont utilisés comme supports pour le montage de broches pour la fixation de garde-corps, de bretelles de fenêtre (balcons français), etc.

DIMENSIONS

SURFACE DE BASE	280x125 mm
ÉPAISSEURS	80-300 mm
PLAQUE COMPACTE	117x65x6 mm
SURFACE UTILE	97x45 mm

FIXATION

DIAMÈTRE DE PERÇAGE	10 mm
PROF. MIN. FORAGE	80 mm
PROF. MIN. ANCRAGE	70 mm
BROCHES DE FIXATION	SXRL 10x100 FUS

FASSA K1-PU



UNITÉ DE VENTE

COD. ART.	DIMENSIONS	COND.
D6015506	60 mm	1 pc
D6015508	80 mm	1 pc
D6015510	100 mm	1 pc
D6015512	120 mm	1 pc
D6015514	140 mm	1 pc
D6015516	160 mm	1 pc
D6015518	180 mm	1 pc
D6015520	200 mm	1 pc

Les éléments de support charnières FASSA K1-PU sont réalisés en mousse de polyuréthane rigide imputrescible, teintée en noir, sans CFC, et présentent un insert injecté en mousse de résine renforcée de fibres pour assurer un excellent vissage à la surface, un boîtier pour les pieds de support et un insert en résine supplémentaire pour le vissage du composant. Elles sont utilisées comme supports pour le montage de charnières de volets.

DIMENSIONS

SURFACE DE BASE	240 x 125 mm
ÉPAISSEURS	60-200 mm
SURFACE UTILE	108 x 52 mm

FIXATION POUR LA MAÇONNERIE

DIAMÈTRE DE PERÇAGE	10 mm
PROF. MIN. FORAGE	83 mm
PROF. MIN. ANCRAGE	70 mm

FIXATION POUR LE BÉTON

DIAMÈTRE DE PERÇAGE	10 mm
PROF. MIN. FORAGE	63 mm
PROF. MIN. ANCRAGE	50 mm

FASSA ISO-DART



CARACTÉRISTIQUES TECHNIQUES

DIAMÈTRE DE PERÇAGE	8 mm
PROF. DE FORAGE	≥ 80 mm
COMMANDE	TORX T30

FASSA ISO-DART est un élément de fixation constitué d'un manchon de montage en plastique, d'une rondelle d'étanchéité en EPDM et d'une cheville de façade de 8 mm. Il est utilisé pour le montage non planifié de charges légères sur les systèmes ETICS en PSE et en LAINE DE ROCHE. La charge recommandée pour chaque point de fixation est de 15 kg maximum.

UNITÉ DE VENTE

COD. ART.	DIMENSIONS	COND.
290089	80 mm	1 pc
290090	100 mm	1 pc
290091	120 mm	1 pc
290092	140 mm	1 pc
290093	160 mm	1 pc
290094	180 mm	1 pc
290095	200 mm	1 pc
290096	220 mm	1 pc
290097	240 mm	1 pc
290098	260 mm	1 pc
290099	280 mm	1 pc

FASSA VARIQ ET FASSA VARIR



Blocs moulés par expansion en PSE avec poids spécifique élevé. La grille de 20 mm marque la coupe précise de la scie. Ils sont disponibles en deux tailles différentes. Les blocs de montage FASSA VARIQ et FASSA VARIR sont prévus pour le montage externe d'éléments sans ponts thermiques dans les systèmes d'isolation thermique en polystyrène expansé et laine de roche.

Ils servent d'épaisseur d'appui en cas de charges intermédiaires.

Disponible en dimensions 100x100 mm (FASSA VARIQ) et 160x100 mm (FASSA VARIR), avec longueur 1 m.

Pour le montage de supports pour fixation des pluviales, butées pour stores, etc.

CARACTÉRISTIQUES TECHNIQUES

DIMENSIONS VARIQ	100x100 mm
DIMENSIONS VARIR	160x100 mm
SURFACE UTILE	80x80/140x80 mm
LONGUEUR	1 m
DENSITÉ	140 kg/m ³

UNITÉ DE VENTE

	COD. ART.	DIMENSIONS	COND.
FASSA VARIQ	D6001352	100x100x1000 mm	1 pc
FASSA VARIR	D6001452	100x160x1000 mm	1 pc

FASSA VARIZ



Cylindres moulés par expansion, en PSE, avec poids spécifique élevé. La grille de 20 mm marque la coupe précise de la scie. Ils sont disponibles avec deux diamètres différents.

Les cylindres de montage FASSA VARIZ sont prévus pour le montage externe d'éléments sans ponts thermiques dans les systèmes d'isolation thermique en polystyrène expansé et laine de roche. Ils servent d'épaisseur d'appui en cas de charges intermédiaires.

Disponible avec diamètre 90 mm et longueur 1 m.

Pour le montage de supports pour fixation des pluviales, butées pour stores, etc.

CARACTÉRISTIQUES TECHNIQUES

DIMENSIONS	90/125 mm
DIAMÈTRES SURFACE UTILE	70/105 mm
LONGUEUR	1 m
DENSITÉ	140 kg/m ³

UNITÉ DE VENTE

COD. ART.	DIMENSIONS	COND.
D6000852	Ø 90x1000 mm	1 pc

ÉLÉMENTS DE FIXATIONS

La fixation mécanique supplémentaire à l'aide des chevilles permet d'intégrer l'adhésion au support des panneaux isolants obtenue avec du mortier colle.

La fonction principale des chevilles n'est pas

d'absorber les efforts d'adhésion ou de portance des panneaux, mais de permettre une stabilité d'adhésion au fil du temps, pouvant être compromise par une préparation incorrecte du support et par les contraintes du vent.

CHEVILLE FASSA TOP FIX 2G

Cheville à visser pour la fixation de panneaux isolants



ETA 04/0023
ETAG 014

UNITÉ DE VENTE

CODE ART.	LONGUEUR	COND.*
289920	115 mm	100 pcs
289921	135 mm	100 pcs
289922	155 mm	100 pcs
289923	175 mm	100 pcs
289924	195 mm	100 pcs
289925	215 mm	100 pcs
289926	235 mm	100 pcs
289927	255 mm	100 pcs
289928	275 mm	100 pcs
289929	295 mm	100 pcs
289930	315 mm	100 pcs
289931	335 mm	100 pcs
289932	355 mm	100 pcs
289933	375 mm	100 pcs
289934	395 mm	100 pcs
289935	415 mm	100 pcs
289936	435 mm	100 pcs
289937	455 mm	100 pcs

- Homologation ATE pour toutes les classes de matériaux de construction
- Avec rondelle pour une application homogène de l'enduit
- Pose facile et rapide
- Faible profondeur d'ancrage
- Capacité de charge maximale
- Vis pré-montée pour montage accéléré
- Pont thermique optimisé
- Disponible pour l'épaisseur isolante de 60 à 420 mm
- Profondeur de trou :
 - 35 mm (coplanaire A-B-C-D)
 - 75 mm (coplanaire E)
 - 55 mm (à encastrer A-B-C-D)
 - 95 mm (à encastrer E)
- Profondeur d'ancrage :
 - 25 mm (A-B-C-D)
 - 65 mm (E)

* Unité minimale de vente

CHEVILLE FASSA COMBI FIX H1



Cheville universelle à frapper avec élément d'expansion en acier pour la fixation de panneaux isolants dans les systèmes d'ITE

UNITÉ DE VENTE

COD.ART.	LONGUEUR	COND.*
290101	95 mm	100 pcs
290102	115 mm	100 pcs
290103	135 mm	100 pcs
290104	155 mm	100 pcs
290105	175 mm	100 pcs
290131	195 mm	100 pcs
290132	215 mm	100 pcs
290133	235 mm	100 pcs
290134	255 mm	100 pcs
290135	275 mm	100 pcs
290161	295 mm	100 pcs
290162	315 mm	100 pcs
290163	335 mm	100 pcs
290164	355 mm	100 pcs

* Unité minimale de vente

CHEVILLE FASSA WOOD FIX



Cheville à visser avec rondelle, pour bois et tôles métalliques

UNITÉ DE VENTE

CODE ART.	LONGUEUR	COND.*
289178	80 mm	100 pc
289183	100 mm	100 pc
289182	120 mm	100 pc
289179	140 mm	100 pc
289184	160 mm	100 pc
289181	180 mm	100 pc
289191	200 mm	100 pc
289192	220 mm	100 pc
289193	240 mm	100 pc
289198	260 mm	100 pc
289199	280 mm	100 pc
289168	300 mm	100 pc

- Spécialement conçu pour le bois et tôles
- Montage rapide et propre
- Montable avec rondelle ou coplanaire avec le tampon joint
- Profondeur de vissage : 30-40 mm

* Unité minimale de vente

TREILLIS D'ARMATURE

Les treillis en fibre de verre sont indispensables pour renforcer l'ensemble du Système d'isolation par l'Extérieur Fassatherm®. Leur fonction est de donner au système une capacité appropriée pour contenir au fil du temps les mouvements du

matériau isolant dus aux amplitudes thermiques ou au phénomène de retrait, prévenant ainsi la formation de craquelures sur la façade. En outre, grâce à l'apprêt, ils ont une forte résistance aux alcalis du ciment.

FASSANET 160



Treillis d'armature renforcé en fibre de verre résistant aux alcalis de 160 g/m², avec maille 3,8 x 3,5 mm env.

Le treillis d'armature a pour but de conférer au système une bonne capacité de résister aux chocs, ainsi que d'équilibrer les contraintes occasionnées par les variations thermiques et les phénomènes de retrait, en prévenant ainsi la formation de fissures.

CARACTÉRISTIQUES

CODE ART.	700960FR
GRAMMAGE	160 g/m ²
DÉVELOPPEMENT DU ROULEAU	50 m ²
COND.	1 Rouleau (1x50 m)

FASSANET 370

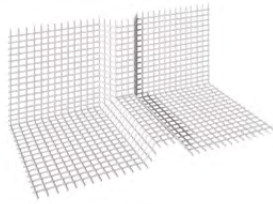


Treillis d'armature renforcé en fibre de verre résistante aux alcalis de 370 g/m² avec maille 5,0 x 5,9 mm. Le treillis d'armature a pour but de conférer au système une bonne capacité de résister aux chocs, ainsi que d'équilibrer les contraintes occasionnées par les variations thermiques et les phénomènes de retrait, en prévenant ainsi la formation de fissures.

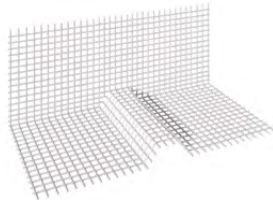
CARACTÉRISTIQUES

CODE ART.	700962
GRAMMAGE	370 g/m ²
DÉVELOPPEMENT DU ROULEAU	75 m ²
COND.	1 Rouleau (1,5x50 m)

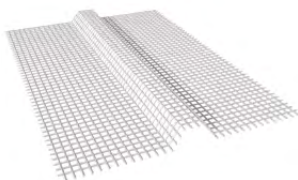
TREILLIS D'ARMATURE PRÉFORMÉ SUR 2 CÔTÉS



TREILLIS D'ARMATURE PRÉFORMÉ SUR 1 CÔTÉ



TREILLIS D'ARMATURE PRÉFORMÉ



En trapèze et triangle pour les travaux esthétiques en façade.

TREILLIS DE RENFORT FAÇONNÉ POUR LES ANGLES



CARACTÉRISTIQUES

CODE ART.	700996	700997
GRAMMAGE	160 g/m ²	160 g/m ²
LONGUEUR	30x20x17 mm	30x17 mm
COND.	10 pcs	10 pcs

CARACTÉRISTIQUES

CODE ART.	700998	700999
GRAMMAGE	160 g/m ²	160 g/m ²
LONGUEUR	30x20x17 mm	30x17 mm
COND.	10 pcs	10 pcs

CARACTÉRISTIQUES

	TRAPÈZE	TRIANGLE
CODE ART.	700905	700906
GRAMMAGE	160 g/m ²	160 g/m ²
LONGUEUR	30x20x17 mm	30x17 mm
COND.	10 pcs	10 pcs

CARACTÉRISTIQUES

CODE ART.	700984
GRAMMAGE	160 g/m ²
COND.	25 pcs

ACCESSOIRES COMPLÉMENTAIRES

FASSA STOP-EPS

Bouchon isolant en PSE pour cheville FASSA TOP FIX 2G



UNITÉ DE VENTE

CODE ART.	COND.
289898	1 boîte de 500 pcs

FASSA ROND 90 ET FASSA ROND 140

Rondelles supplémentaires pour chevilles pour fixation sur panneaux en laine de roche



UNITÉ DE VENTE

CODE ART.	Ø TÊTE	COND.*
289836	90 mm	100 pcs
289837	140 mm	100 pcs

RONDELLE EN PSE

Capuchon isolant en PSE pour cheville FASSA TOP FIX 2G



UNITÉ DE VENTE

CODE ART.	Ø TÊTE	COND.*
289897	60 mm	100 pcs

RONDELLE EN GRAPHITE

Capuchon isolant en PSE GRAPHITÉ pour cheville FASSA TOP FIX 2G

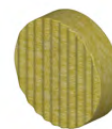


UNITÉ DE VENTE

CODE ART.	Ø TÊTE	COND.*
289894	60 mm	100 pcs

RONDELLE EN LAINE DE ROCHE

Capuchon isolant en laine de roche pour cheville FASSA TOP FIX 2G



UNITÉ DE VENTE

CODE ART.	Ø TÊTE	COND.*
289896	60 mm	100 pcs

OUTILLAGES POUR LE MONTAGE

Outillage pour le montage par encastrement du cheville FASSA TOP FIX 2G



UNITÉ DE VENTE

CODE ART.	COND.
289829	1 pc

FRAISE POUR ASSAINISSEMENT

Fraise pour assainissement système d'ITE



UNITÉ DE VENTE

CODE ART.	COND.
480849	1 pc

FASSA START FIX

Cheville pour rail de départ



UNITÉ DE VENTE

CODE ART.	LONGUEUR	COND.*
289146	36 mm	200 pcs
289147	46 mm	200 pcs
289148	56 mm	200 pcs
289149	80 mm	100 pcs

* Unité minimale de vente

RACCORD POUR PROFILÉS DE DÉPART



UNITÉ DE VENTE

CODE ART.	DIMENSIONS	COND.*
289886	30 mm	1 boîte de 100 pcs

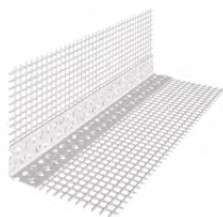
CLIPS POUR PROFILÉS DE DÉPART



UNITÉ DE VENTE

CODE ART.	ÉPAISSEUR	COND.*
289880	3 mm	100 pcs
289881	5 mm	100 pcs
289882	8 mm	100 pcs
289883	10 mm	100 pcs
289884	15 mm	100 pcs

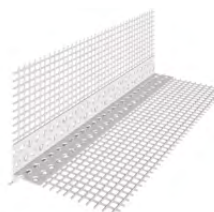
BAGUETTE D'ANGLE EN PVC AVEC TREILLIS



UNITÉ DE VENTE

CODE ART.	ÉPAISSEUR	MESURES	COND.*
700982	8x12 cm	2.500 mm	50 pcs
700986	10x15 cm	2.500 mm	50 pcs
700992	10x23 cm	2.500 mm	50 pcs
700951	10x30 cm	2.500 mm	25 pcs

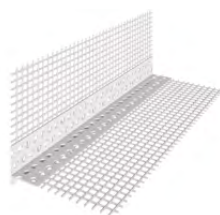
BAGUETTE D'ANGLE EN PVC AVEC TREILLIS ET LARMIER DIAGONAL



UNITÉ DE VENTE

CODE ART.	ÉPAISSEUR	MESURES	COND.*
700975	10x10 cm	2.500 mm	20 pcs
701172	10x10 cm	2.500 mm	25 pcs

BAGUETTE D'ANGLE EN PVC AVEC TREILLIS 10 x 10 ET LARMIER VERTICAL



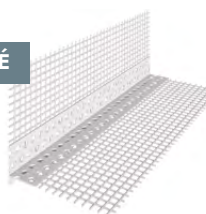
UNITÉ DE VENTE

CODE ART.	ÉPAISSEUR	MESURES	COND.*
701096	10x10 cm	2.500 mm	50 pcs

BAGUETTE D'ANGLE EN PVC 100% RECYCLÉ



NOUVEAUTÉ

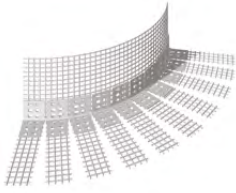


UNITÉ DE VENTE

CODE ART.	ÉPAISSEUR	MESURES	COND.*
701180	8x12 cm	2.500 mm	25 pcs
701181	10x15 cm	2.500 mm	25 pcs

* Unité minimale de vente

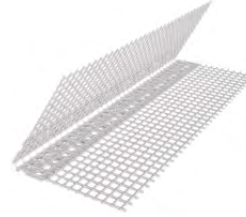
BAGUETTE D'ANGLE EN PVC POUR ARC AVEC TREILLIS EN FIBRE DE VERRE



UNITÉ DE VENTE

CODE ART.	ÉPAISSEUR	MESURES	COND.
700989	8x12 cm	2.500 mm	1 pc

BAGUETTE D'ANGLE EN PVC À ANGLE VARIABLE AVEC TREILLIS EN ROULEAU DE 25 M



UNITÉ DE VENTE

CODE ART.	ÉPAISSEUR	COND.
700977	12,5x12,5 cm	1 Rouleau (25 m)

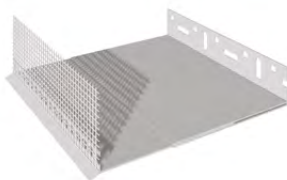
PROFILÉ DE DÉPART EN ALUMINIUM AVEC LARMIER



UNITÉ DE VENTE

CODE ART.	ÉPAISSEUR	MESURES	COND.*
289110	30 mm	2.500 mm	10 pcs
289120	40 mm	2.500 mm	10 pcs
289130	50 mm	2.500 mm	10 pcs
289140	60 mm	2.500 mm	10 pcs
289135	80 mm	2.500 mm	10 pcs
289139	100 mm	2.500 mm	1 pc
289138	120 mm	2.500 mm	1 pc
289137	140 mm	2.500 mm	1 pc
289123	150 mm	2.500 mm	1 pc
289109	160 mm	2.500 mm	1 pc
289108	180 mm	2.500 mm	1 pc
289111	200 mm	2.500 mm	1 pc
289112	220 mm	2.500 mm	1 pc
289113	240 mm	2.500 mm	1 pc

PROFILÉ DE DÉPART AJUSTABLE EN PVC



UNITÉ DE VENTE

CODE ART.	ÉPAISSEUR	MESURES	COND.*
289117	60/90 mm	2.000 mm	10 pcs
289118	100/160 mm	2.000 mm	10 pcs
289119	170/240 mm	2.000 mm	10 pcs

* Unité minimale de vente

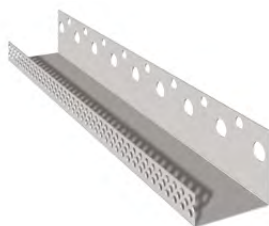
PROFILÉ DE COUVERTURE EN ALUMINIUM PRÉPEINT AVEC LARMIER



UNITÉ DE VENTE

CODE ART.	ÉPAISSEUR	MESURES	COND.
700361	30/50 mm	2.500 mm	1 pc
700375	60/80 mm	2.500 mm	1 pc
700376	90/120 mm	2.500 mm	1 pc
700377	120/140 mm	2.500 mm	1 pc
700378	140/160 mm	2.500 mm	1 pc
700379	160/180 mm	2.500 mm	1 pc
700380	180/200 mm	2.500 mm	1 pc

PROFILÉ DE FERMETURE EN ALUMINIUM PRÉPEINT



UNITÉ DE VENTE

CODE ART.	ÉPAISSEUR	MESURES	COND.
700359	30 mm	2.500 mm	1 pc
700362	40 mm	2.500 mm	1 pc
700363	50 mm	2.500 mm	1 pc
700364	60 mm	2.500 mm	1 pc
700365	70 mm	2.500 mm	1 pc
700366	80 mm	2.500 mm	1 pc
700367	90 mm	2.500 mm	1 pc
700368	100 mm	2.500 mm	1 pc
700369	120 mm	2.500 mm	1 pc
700370	140 mm	2.500 mm	1 pc
700371	160 mm	2.500 mm	1 pc
700355	180 mm	2.500 mm	1 pc
700353	200 mm	2.500 mm	1 pc

JOINT DE DILATATION VERTICAL EN PVC

Joint de dilatation en PVC avec treillis en fibre de verre pré-collé



UNITÉ DE VENTE

CODE ART.	MESURES	FORME	COND.
700983	2.500 mm	E	1 pc
700954	2.500 mm	V	1 pc

JOINT DE DILATATION HORIZONTAL EN PVC

Joint de dilatation en PVC avec treillis en fibre de verre pré-collé

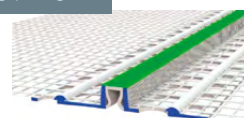


UNITÉ DE VENTE

CODE ART.	MESURES	COND.
701098	2.500 mm	1 pc

JOINT DE DILATATION VERTICAL EN PVC 100% RECYCLÉ

NOUVEAUTÉ



UNITÉ DE VENTE

CODE ART.	MESURES	COND.
701169	6 x 2500 mm	1 pc

BOUCHON D'ANCRAGE D'ÉCHAFAUDAGE

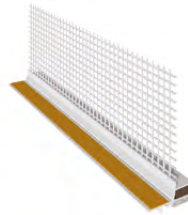
Bouchon d'ancrage pour systèmes d'ITE
en mousse polyuréthane imprégnée



UNITÉ DE VENTE

CODE ART.	MESURES	COND.*
701097	Ø 30x40 mm	25 pcs

PROFILÉ EN PVC POUR MENUISERIES AVEC COMPRIBANDE



UNITÉ DE VENTE

CODE ART.	ÉPAISSEUR	COND.
700159	1.400 mm	1 pc
700160	2.400 mm	1 pc

FASSATAPE

Compribandes auto-extensibles pour le scellement



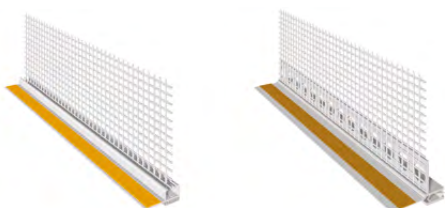
UNITÉ DE VENTE

CODE ART.	MESURES	Dimensions	COND.*
700908**	2-6 mm ép. 15	12 m	20 pcs
701208	2-6 mm ép. 15	8 m	20 pcs
700909**	4-9 mm ép. 15	8 m	20 pcs
701209	4-9 mm ép. 15	5,6 m	20 pcs
700911	5-12 mm ép. 15	5,6 m	20 pcs
700912**	6-15 mm ép. 15	4,3 m	20 pcs
701212	6-15 mm ép. 15	6,6 m	20 pcs
700916	2-6 mm ép. 20	12 m	15 pcs
700917	4-9 mm ép. 20	8 m	15 pcs
700918	5-12 mm ép. 20	5,6 m	15 pcs

* Unité minimale de vente

** Fin de série - jusqu'à épuisement des stocks

PROFILÉS POUR MENUISERIES EN PVC



UNITÉ DE VENTE

CODE ART.	ÉPAISSEUR	MESURES	COND.
700964	6 mm	1.400 mm	1 pc
700963	6 mm	2.400 mm	1 pc
700967	5 mm	2.600 mm	1 pc





Produits

FINITIONS DE PROTECTION

**MOT D'ORDRE : PROTÉGER.
DE LA POLLUTION, DES AGENTS ATMOSPHÉRIQUES, DU TEMPS.**



Pour plus d'informations,
consultez le Catalogue
du Système fassaColour®



Pour compléter l'installation du système ITE Fassatherm® à la perfection, il est nécessaire d'appliquer la finition décorative et protectrice.

LES REVÊTEMENTS COLORÉS SONT CONÇUS POUR REMPLIR DEUX FONCTIONS TRÈS IMPORTANTES : LA PROTECTION ET LA DÉCORATION.

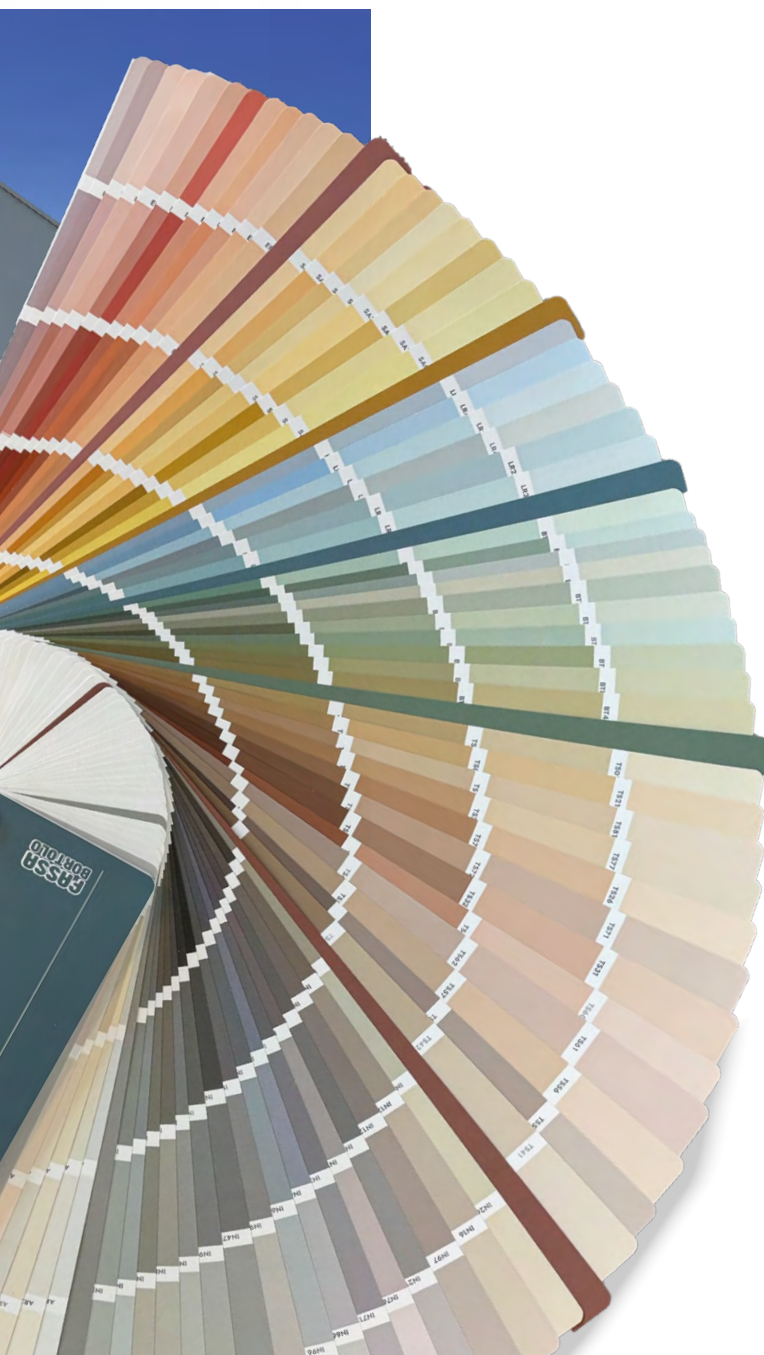
La **protection** est une **exigence essentielle** pour les produits utilisés comme finition décorative extérieure ; ce-derniers doivent être en mesure de protéger la stratigraphie sous-jacente de l'agression des agents extérieurs.

La fonction décorative n'est pas moins importante car la finition doit pouvoir **répondre aux caractéristiques esthétiques et chromatiques requises**.

C'est dans le but de remplir ces fonctions que Fassa a développé les finitions épaisses décoratives pour le système Fassatherm®.

Les revêtements, formulés avec différents types de liants, sont conçus pour présenter caractéristiques spécifiques.

- **REVÊTEMENT AUX HYDRO-SILICONES :**
Haute imperméabilité et excellente respirabilité avec une meilleure résistance aux agents extérieurs
- **REVÊTEMENT ACRYL-SILOXANIQUE :**
Excellente hydrofugation, bonne respirabilité et haute protection
- **REVÊTEMENT ACRYLIQUE :**
Excellente protection extérieure et haute élasticité
- **REVÊTEMENT AUX SILICATES :**
Haute respirabilité et aspect minéral



NUANCIER POUR L'EXTÉRIEUR : TRENDS FOR EXTERIORS

LE PREMIER COUP D'ŒIL EN DIT LONG : C'EST POURQUOI IL DOIT ÊTRE INOUBLIABLE.

Fassa propose de nouvelles possibilités expressives grâce à son nuancier pour l'extérieur, en offrant des suggestions en ligne avec les tendances les plus modernes, de sorte que la bonne combinaison peut toujours être trouvée aussi bien pour ceux qui recherchent des harmonies polychromes à fort impact que pour ceux qui préfèrent des ton sur ton discrets et élégants.

Le nuancier est divisé en 7 sections, 7 espaces chromatiques à partir desquels il est possible de s'inspirer pour évoquer immédiatement un panorama : la sérénité verte de la campagne anglaise, le printemps parisien rosé, le gris laborieux de la révolution industrielle ou les bruns texturés de la Renaissance toscane...

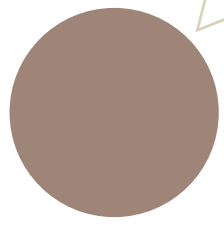
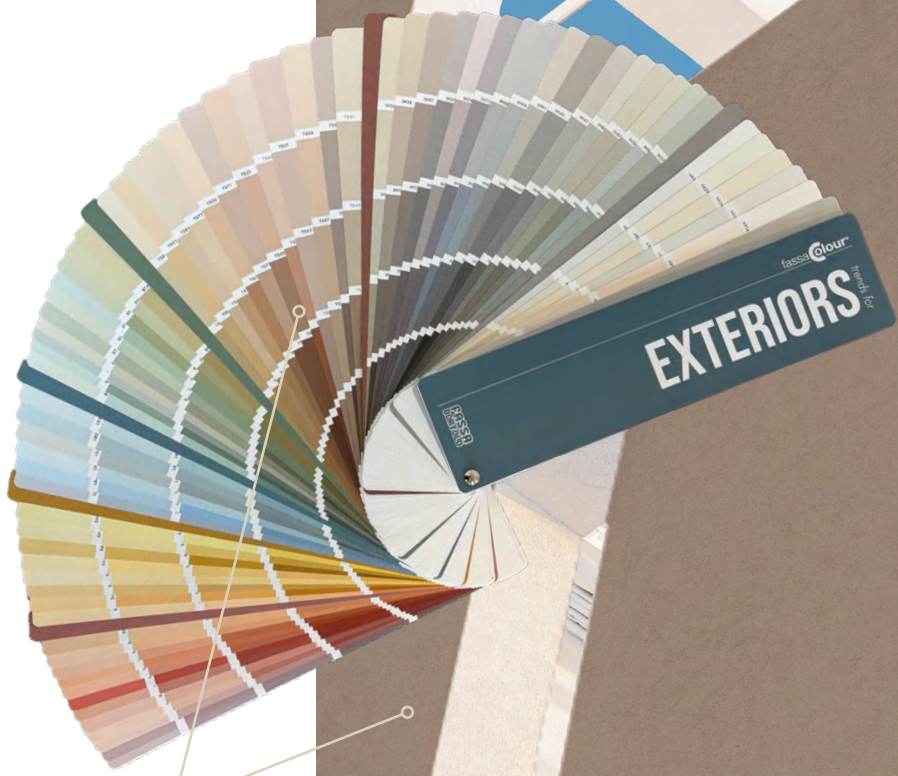
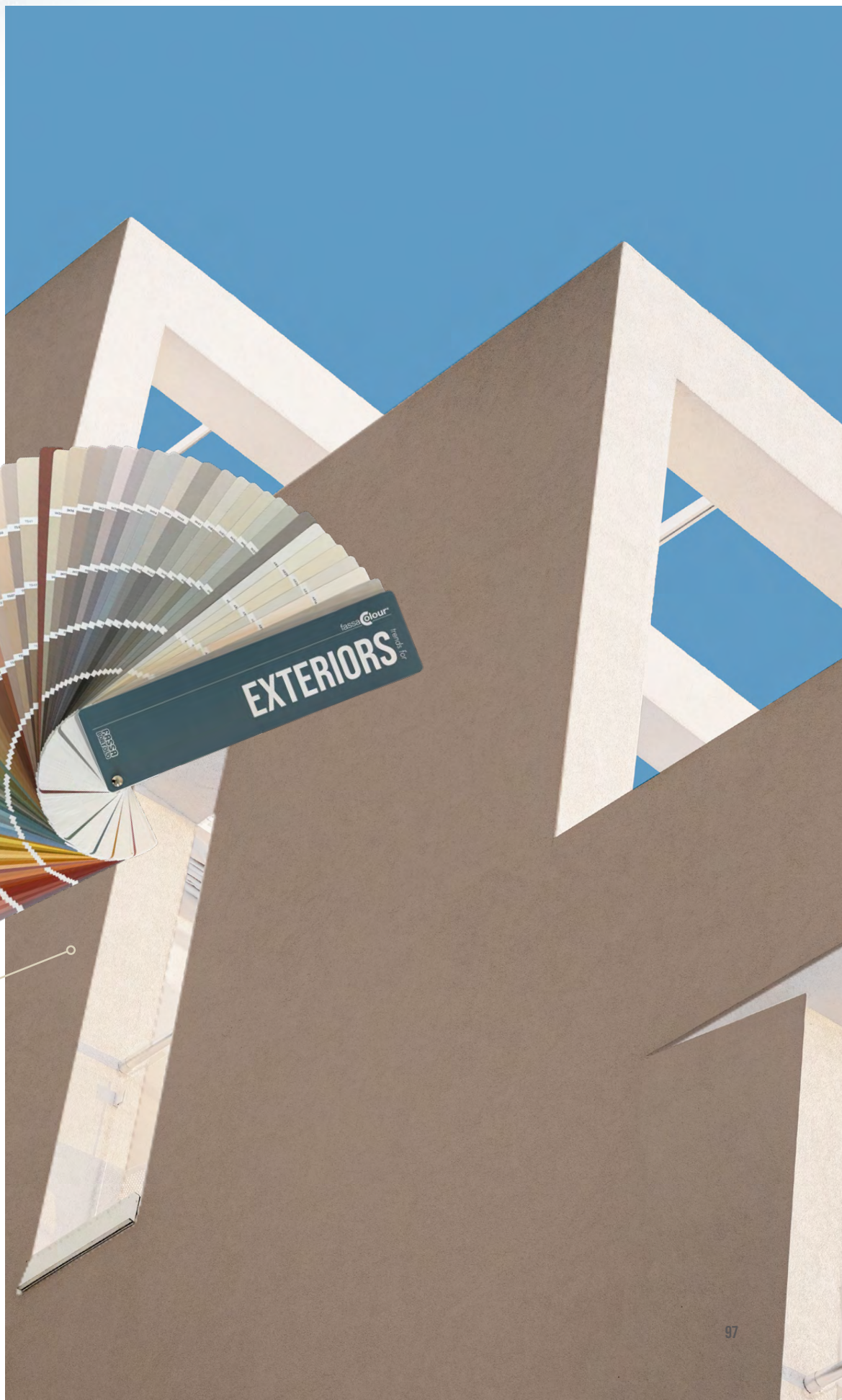
Une couleur que l'on sent, que l'on expérimente, pour trouver la nuance parfaite dans des œuvres de récupération historique ou pour naviguer dans la liberté créative d'une toute nouvelle construction.



GAMMES DE PRIX CONSULTABLES EN LIGNE

Parmi les nouveautés introduites, les gammes de prix ne sont plus imprimées dans le dos du nuancier. Pour une expérience plus fluide et moderne et pour garantir une consultation plus pratique et orientée vers des informations aussi actualisée que possible, le QR code - intégré dans la partie supérieure des bandes dédiées aux recommandations - renvoie directement à la section des prix en ligne. Cela permet un accès facile aux tranches disponibles au moment de la consultation.





FX 526

Primaire d'accrochage pigmenté universel



FX 526 est un primaire pigmenté utilisé comme primaire d'accrochage et de remplissage pour les revêtements de finition épais en dispersion aqueuse, qu'ils soient synthétiques, d'aspect minéral, aux silicates ou siloxaniques. Son pouvoir couvrant permet de créer une surface colorée homogène ; simultanément, la présence de fins agrégats améliore l'accrochage du produit de finition épais, dans les Systèmes d'Isolation par l'Extérieur Fassatherm® comme sur les supports muraux déjà peints.

- Primaire pigmenté universel
- Produit avec film protecteur
- Structure fine
- Améliore ancrage



CARACTÉRISTIQUES TECHNIQUES

MASSE VOLUMIQUE	1,61 ± 0,05 kg/l
GRANULOMÉTRIE	env. 0,2 mm
RENDEMENT	6 - 8 m ² /l ca.
CONDITIONNEMENT	14 l - 5 l
COULEUR	blanc + sélection de teintes
TEINTOMÉTRIE	sélection de teintes du nuancier TRENDS FOR EXTERIORS

MIKROS 001

Fixateur mural en microémulsion en phase aqueuse à haute pénétration

MIKROS 001 est un fixateur hydrodiluable à très faibles émissions de COV, sans solvants, transparent et inodore, à base de copolymères acryliques particuliers en microémulsion aqueuse. Il est utilisé comme fixateur pour surfaces murales intérieures et extérieures ; il permet une pénétration et une imprégnation élevées du support, améliorant la facilité d'application et l'uniformité de la couleur dans les couches ultérieures de produits de finition.



Produit testé selon les critères de l'IACG

- Sans solvant
- Microémulsion
- Uniformise l'absorption
- Hautement pénétrant

CARACTÉRISTIQUES TECHNIQUES

MASSE VOLUMIQUE	1,00 kg/l env.
RENDEMENT	8 - 14 m ² /l env. en fonction de l'absorption du support
CONDITIONNEMENT	12 l - 4 l
COULEUR	transparent

FA 249

Fixateur pour systèmes acryliques

FA 249 est un primaire de fixation en phase aqueuse à utiliser comme isolant, fixateur ou stabilisant du fond avant l'application des produits de finition du Système Acrylique et Acryl-Siloxanique à l'intérieur comme à l'extérieur.



- Produit en phase aqueuse
- Uniformise et réduit l'absorption
- Rendement élevé

CARACTÉRISTIQUES TECHNIQUES

MASSE VOLUMIQUE	1,00 kg/l env.
RENDEMENT	25 m ² /l env.
CONDITIONNEMENT	16 l - 5 l
COULEUR	transparent

FASSIL® F 328

Primaire à base de silicate

FASSIL® F 328 est un primaire de fixation d'aspect minéral à forte pénétration à base de silicate de potassium stabilisé utilisé comme isolant, fixateur et stabilisant du support minéral avant l'application des produits de finition FASSIL® à l'intérieur comme à l'extérieur.



- Primaire d'accrochage d'aspect minéral
- Très haute perméance à la vapeur d'eau

CARACTÉRISTIQUES TECHNIQUES

MASSE VOLUMIQUE	1,00 kg/l env.
RENDEMENT	7 - 9 m ² /l env.
CONDITIONNEMENT	16 l
COULEUR	transparent

ACTIVE ONE XL

Solution détergente pour le nettoyage de supports muraux

ACTIVE ONE XL un détergent pour intérieur et extérieur, adapté au nettoyage des supports muraux. Le produit doit être appliqué à l'aide d'un pinceau ou d'un pulvérisateur adapté directement sur les surfaces à traiter, en le laissant agir pendant environ 30 minutes.



- Détergent pour surfaces murales
- Pour intérieur et extérieur

CARACTÉRISTIQUES TECHNIQUES

MASSE VOLUMIQUE	1,19 kg/l ca.
RENDEMENT	6 - 8 m ² /l ca. par couche
CONDITIONNEMENT	2 pièces de 5 l

RSR 421

Revêtement compact et fibré renforcé aux siloxanes

RSR 421 est revêtement de finition en pâte qui confère à la fois une respirabilité, hydrofugation et excellente résistance à l'extérieur. RSR 421 est adapté pour l'application sur tout type d'enduit, y compris les enduits d'assainissement et sur les surfaces isolées avec le système d'isolation thermique Fassatherm®. Conforme à la Norme EN 15824.



- Hydrofuge et respirant
- Pour le Système d'Isolation Thermique Fassatherm® et le Système d'Assainissement de Maçonneries Humides
- Produit protégé contre le développement d'un large éventail de moisissures et algues
- Compact
- Fibré
- Point de blanc élevé



CARACTÉRISTIQUES TECHNIQUES

MASSE VOLUMIQUE	1,80 ± 0,10 kg/l kg/l env.
DISPONIBLES EN GRANULOMÉTRIES	1 - 1,5 - 2 mm
CONSOMMATIONS 1 MM	2,0 - 2,5 kg/m ² env.
CONSOMMATIONS 1,5 MM	2,3 - 2,7 kg/m ² env.
CONSOMMATIONS 2 MM	2,6 - 3,4 kg/m ² env.
CONDITIONNEMENT	25 et 3 kg*
COULEUR	sélection de teintes du nuancier TRENDS FOR EXTERIORS

* disponible dans la granulométrie et 1,5 mm (base pastel et medium)

FASSIL® R 336



Revêtement d'aspect minéral rustique aux silicates

FASSIL® R 336 est un revêtement de finition en pâte pour l'intérieur et l'extérieur à base de silicate de potasse stabilisé, très perméable à la vapeur d'eau. FASSIL® R 336 est donc particulièrement adapté lorsqu'une très grande respirabilité est requise, comme dans les cycles de rénovation et sur les bâtiments historiques. Conforme à la norme EN 15824.

- Perméance élevée
- Aspect minéral
- Idéal pour les bâtiments historiques



CARACTÉRISTIQUES TECHNIQUES

MASSE VOLUMIQUE	1,80 ± 0,10 kg/l
DISPONIBLES EN GRANULOMÉTRIES	1 - 1,5 mm
CONSOMMATIONS 1 MM	2,0 - 2,9 kg/m ² env.
CONSOMMATIONS 1,5 MM	2,3 - 2,9 kg/m ² env.
CONDITIONNEMENT	25 kg - 3 kg*
COULEUR	blanc + sélection de teintes
TEINTOMÉTRIE	sélection des teintes du nuancier TRENDS FOR EXTERIORS

* disponible dans la 1,5 mm (base pastel)

RX 561



Revêtement acryl-siloxanique compact

RX 561 est un revêtement de finition en pâte, à base de copolymères acryliques et polysiloxanes spéciaux en émulsion aqueuse, et d'adjuvants spécifiques pour protéger le produit contre le développement d'une vaste gamme d'espèces d'algues et de moisissures. La nature des matières premières utilisées permet d'obtenir une surface de finition à effet rustique. RX 561 est utilisé à l'extérieur comme revêtement protecteur et décoratif sur des enduits de fond à base de chaux-ciment et sur des parois isolées avec le système d'isolation thermique Fassatherm®. Conforme à la norme EN 15824.

- Excellente caractéristique hydrofuge
- Bonne respirabilité
- Forte protection
- Produit protégé contre le développement d'un large éventail de moisissures et algues

CARACTÉRISTIQUES TECHNIQUES

MASSE VOLUMIQUE	1,80 ± 0,10 kg/l
DISPONIBLES EN GRANULOMÉTRIES	1 - 1,5 - 2 - 3 mm
CONSOMMATIONS 1 MM	2,0 - 2,5 kg/m ² env.
CONSOMMATIONS 1,5 MM	2,3 - 2,7 kg/m ² env.
CONSOMMATIONS 2 MM	2,6 - 3,4 kg/m ² env.
CONSOMMATIONS 3 MM	4,0 - 4,6 kg/m ² env.
CONDITIONNEMENT	25 kg - 3 kg*
COULEUR	blanc + sélection des teintes
TEINTOMÉTRIE	sélection des teintes du nuancier TRENDS FOR EXTERIORS, sélection teintes NCS

* disponible dans la 1,5 mm (base pastel et neutre)

RTA 549



Revêtement acrylique pour surfaces isolées

RTA 549 est un revêtement de finition en pâte, à base de copolymères acryliques particuliers en émulsion aqueuse, d'agrégats calcaires sélectionnés, de microfibrilles, de pigments et d'adjuvants spécifiques qui en améliorent la maniabilité et l'adhérence.

De plus, des molécules spéciales protègent encore plus le produit contre le développement d'un large spectre d'espèces de moisissures et d'algues.

RTA 549 est principalement utilisé à l'extérieur comme revêtement protecteur et décoratif pour l'extérieur sur des enduits ordinaires à base de chaux-ciment et sur des parois isolées avec le système d'isolation thermique Fassatherm®.

Conforme à la norme EN 15824.

- Protection optimale à l'extérieur
- Produit protégé du développement d'un large éventail de moisissures et algues moisissures
- Aspect rustique



COLORLiFE



CARACTÉRISTIQUES TECHNIQUES

MASSE VOLUMIQUE	1,80 ± 0,10 kg/l
DISPONIBLES EN GRANULOMÉTRIES	1 - 1,5 - 2 mm
CONSOMMATIONS 1 MM	2,0 - 2,5 kg/m ² env.
CONSOMMATIONS 1,5 MM	2,3 - 2,7 kg/m ² env.
CONSOMMATIONS 2 MM	2,6 - 3,4 kg/m ² env.
CONDITIONNEMENT	25 kg - 3 kg
COULEUR	pastel + sélection des teintes
TEINTOMÉTRIE	sélection des teintes du nuancier TRENDS FOR EXTERIORS, sélection teintes NCS

FASSADVANCE PROTECTION



Finition haute protection pour façades

FASSADVANCE PROTECTION est une peinture à base de polymères auto-réticulants particuliers en dispersion aqueuse, charges inertes sélectionnées, dioxyde de titane, pigments et adjuvants spécifiques pour en améliorer l'hydrofugation et la maniabilité. De plus, des molécules spéciales protègent encore plus le produit contre le développement d'un large spectre d'espèces de moisissures et d'algues.

FASSADVANCE PROTECTION est une finition de remplissage pour l'extérieur, particulièrement appropriée pour décorer et protéger des enduits de finition parfaitement stables à base de chaux et de chaux/ciment, neufs ou déjà colorés, pour autant qu'ils soient sains, cohérents et exempts de remontées d'humidité capillaire. Grâce à sa composition qui augmente la résistance du film au vieillissement et la rétention de la couleur, le produit convient également aux façades aux tons foncés. Après la formation complète du film, il présente un fort pouvoir hydrofuge qui permet un meilleur écoulement de l'eau sur le mur et une très faible rétention des saletés, améliorant ainsi la protection de l'ouvrage. Le produit est également utilisé comme peinture à l'eau décorative pour le béton, avec fonction de protection contre la pénétration du CO₂, conformément à la norme EN 1504-2:2005.

- Résistance accrue au vieillissement
- Convient également aux tons foncé des façade
- Dry effect
- Produit protégé contre le développement d'un large éventail d'algues et de moisissures

CARACTÉRISTIQUES TECHNIQUES

MASSE VOLUMIQUE (EN FONCTION DE LA BASE TEINTOMÉTRIQUE)	1,25 - 1,40 kg/l
GRANULOMÉTRIE	fine
BRILLANCE	≤ 10 GU à 85° ; mat
RENDEMENT MOYEN SUR SUPPORT LISSE	4,0 - 6,0 m ² /l env. (2 couches)
RENDEMENT MOYEN SUR SUPPORT RUGUEUX	2,5 - 3,5 m ² /l env. (2 couches)
RECOUVRABILITÉ (20 °C ET 65 % H.R.)	6 heures env.
RÉTENTION DES SALETÉS (UNI 10792)	Très faible
CONDITIONNEMENT	14 l - 6 pièces de 1 l
COULEUR	blanc + sélection de teintes
TEINTOMÉTRIE	nuancier TRENDS FOR EXTERIORS, nuancier FASSADVANCE PROTECTION

DESIDERI VELLUTO



Produit de lissage à l'aspect minéral renforcé aux siloxanes

DESIDERI VELLUTO est un produit de lissage décoratif pour l'extérieur prêt à l'emploi à base d'inertes sélectionnés, de polymères spéciaux et de polysiloxanes en émulsion aqueuse et d'adjuvants spécifiques pour en améliorer l'application et l'aspect final. Il permet d'obtenir une finition lisse sur des revêtements plastiques épais appliqués sur des enduits de lissage armés à base de chaux-ciment. La formulation comprend des molécules spéciales qui protègent encore plus le produit contre le développement d'un large spectre d'espèces de moisissures et d'algues. DESIDERI VELLUTO est conforme à la norme EN 15824.

- Aspect lisse, velouté et minéral
- Finition renforcée aux siloxanes
- Applicable sur le système d'isolation thermique Fassatherm®
- Produit protégé contre le développement d'un large spectre d'espèces de moisissures et d'algues



CARACTÉRISTIQUES TECHNIQUES

MASSE VOLUMIQUE	1,65 ± 0,05 kg/l
GRANULOMÉTRIE	env. 0,3 mm
CONSOMMATION	env. 2,5 kg/m ²
CONDITIONNEMENT	20 kg
COULEUR	blanc + sélection de teintes
TEINTOMÉTRIE	sélection de teintes claires du nuancier TRENDS FOR EXTERIORS, fournies exclusivement par l'établissement

**FASSA
BORTOLO**

FASSA FRANCE S.A.S.U.

Siège social : Tour Franklin 100 - 101 Terrasse Boieldieu,
CS 70395 - 92042 PARIS LA DÉFENSE

Adresse postale : 6 Voie de l'Horlogerie, La Défense 8 - 92800 PUTEAUX

Dépôt : 37 rue de la Régale - COURTRY

Gestion Commandes : tél. 0800 300 338

commande.fassafrance@fassabortolo.fr

Administration : tél. +39 0422 7222

www.fassabortolo.fr - fassafrance@fassabortolo.com

Pour toute information technique: bureau.technique@fassabortolo.fr

www.fassabortolo.com



**FASSA GROUP
CONTACTS**

