

Chape à base de ciment à consistance semi-humide

# FASSAFLOOR SV 472 PRO



**FASSA  
BORTOLO**

# FASSAFLOOR

## TRAITEMENT DES SUPPORTS

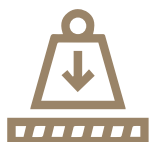
Au sein de l'ensemble des couches fonctionnelles qui composent le Système Sol, la chape joue un rôle fondamental en garantissant que le sol puisse être fonctionnel et répondre aux exigences techniques et architecturales, avec une attention particulière portée à l'amélioration **du confort thermique et acoustique ainsi qu'à la stabilité dimensionnelle** dans le cas de la pose ultérieure de revêtements de sol sensibles à l'humidité.

Le dimensionnement correct de la stratigraphie, en fonction du type de construction et de l'usage prévu des locaux, ainsi que le choix d'une chape aux caractéristiques techniques adéquates facilitant la pose pour l'utilisateur, sont des conditions nécessaires pour obtenir un **revêtement de sol résistant et durable**, qui respecte les attentes du projet.

**La norme UNI 13318 attribue à la chape une ou plusieurs des fonctions suivantes :**

- répartir la charge des éléments situés au-dessus
- atteindre un niveau déterminé
- accueillir le revêtement de sol final

Pour remplir ces fonctions, la chape doit posséder d'excellentes caractéristiques en termes de :



### RÉSISTANCE MÉCANIQUE

conformément à la norme EN 13813



### RÉSISTANCE SUPERFICIELLE

dont les exigences minimales sont spécifiées par les normes en fonction du type de revêtement prévu



### STABILITÉ DIMENSIONNELLE

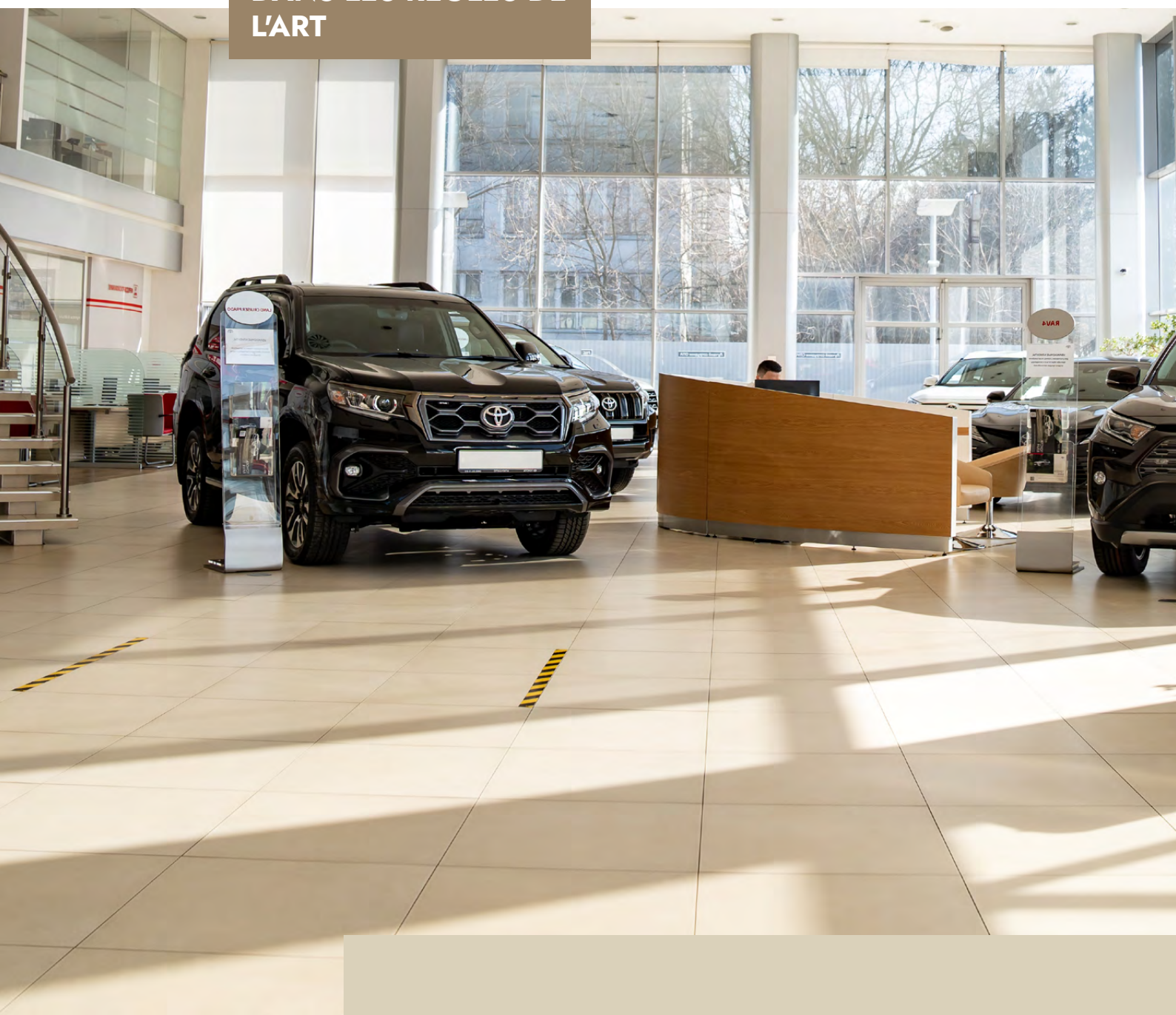
Pendant la phase de stabilisation, afin de minimiser l'apparition de fissures typiques des produits cimentaires.

Pour les systèmes de chauffage/refroidissement par le sol, il est également très important d'utiliser un matériau ayant une bonne conductivité thermique.





**LA BASE DE TOUT  
TRAVAIL EXÉCUTÉ  
DANS LES RÈGLES DE  
L'ART**



# FASSAFLOOR SV 472 PRO

L'ÉVOLUTION DE NOTRE GAMME  
DE SOLUTIONS TRADITIONNELLES  
À CONSISTANCE « SEMI-HUMIDE »,  
MAINTENANT DANS LA NOUVELLE  
FORMULE FIBRÉE



## FIBRÉ

La formulation de **FASSAFLOOR SV 472 PRO** a été améliorée avec l'ajout de fibres de verre, matériaux naturellement caractérisés par une excellente compatibilité avec la matrice de ciment et une excellente stabilité, rendant la chape plus durable et plus stable.

## EXCELLENTE RÉSISTANCE MÉCANIQUE

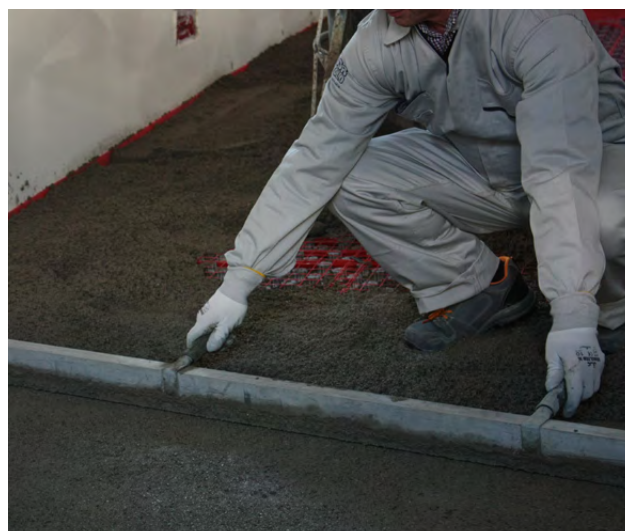
Ses caractéristiques de haute résistance mécanique le rendent parfait pour de nombreuses utilisations, depuis les bâtiments privés jusqu'aux environnements publics et commerciaux.

## POMPABLE À LA MACHINE

La mise en œuvre est pratique, facile et sûre par l'utilisation d'équipements de chantier traditionnels.

## PRISE ET SÉCHAGE RAPIDES

Spécialement conçu pour la réalisation des chapes à séchage rapide, **FASSAFLOOR SV 472 PRO** est praticable dès 12 h après la pose et peut être carrelé après 48 heures pour les sols céramiques et après 10 jours pour les parquets.



## APPROPRIÉ SUR DES SYSTÈMES DE CHAUFFAGE ET REFROIDISSEMENT PAR LE SOL

Il optimise les performances de l'ensemble du système, sans utiliser d'adjuvants supplémentaires.

## POUR DES RÉNOVATIONS ET DES NOUVELLES CONSTRUCTIONS

Excellent pour tout type de travaux de construction.



**FASSAFLOOR SV 472 PRO** est une chape à base de ciment de consistance semi-humide, à prise et séchage rapides, utilisée comme couche de répartition de charge, dans des locaux intérieurs et extérieurs, pour la pose de différents types de revêtements : bois, résilients, matériaux pierreux, carrelages céramiques et de résine. Grâce à ses excellentes performances mécaniques, **FASSAFLOOR SV 472 PRO** convient à la réalisation de chapes en milieux résidentiels et commerciaux, aussi bien dans les nouvelles constructions que dans les projets de rénovation. Il peut être utilisé sur des systèmes de chauffage/refroidissement sans utilisation d'adjuvants supplémentaires. Il respecte les prescriptions des principales normes d'installation.

## MISE EN OEUVRE

Téléchargez la  
fiche technique



### Version en sac

Pour mélanger **FASSAFLOOR SV 472 PRO** fourni en sacs, on peut utiliser des équipements de chantier traditionnels (mélangeurs horizontaux tels que FASSA MEC 30 triphasé, mélangeurs sous pression automatiques, bétonnières et malaxeurs planétaires).



### Version en silo\*

Le produit en vrac est fourni avec un silo à vidange gravitaire avec une vis sans fin d'extraction inclinée (L150) asservie avec un débit d'environ 150 litres/minute (environ 9 mètres cubes/heure avec fonctionnement continu). Le système permet d'augmenter la production quotidienne de chape réalisée en réduisant considérablement l'effort physique de l'opérateur préposé au chargement des mélangeurs automatiques.

\* Produit non disponible dans toutes les zones ; merci de bien vouloir contacter votre référent commercial

ASPECT	granuleux de couleur grise
<b>TEMPS DE SÉCHAGE INDICATIF À +20 °C ET 65 % H.R.</b>	pour une chape de 40 mm d'épaisseur, 48 heures pour sols carrelés en général ; 10 jours pour une humidité résiduelle inférieure à 2 % ; par températures inférieures et/ou H.R. supérieures, les temps de séchage augmentent
<b>RENDEMENT</b>	19 kg/m <sup>2</sup> env. avec 10 mm d'épaisseur (variable en fonction du degré de compactage)
<b>GRANULOMÉTRIE</b>	< 3 mm
<b>COEFFICIENT DE CONDUCTIVITÉ THERMIQUE (EN ISO 10456)</b>	$\lambda = 1,35 \text{ W/(m}\cdot\text{K)}$ (valeur tabulée)
<b>RÉSISTANCE À LA COMPRESSION APRÈS 28 JOURS (EN 13892-2) *</b>	$\geq 30 \text{ N/mm}^2$
<b>RÉSISTANCE À LA FLEXION APRÈS 28 JOURS (EN 13892-2)*</b>	$\geq 6 \text{ N/mm}^2$
<b>DURÉE D'UTILISATION À +20 °C</b>	environ 60 minutes
<b>DÉLAI AVANT OUVERTURE AU PASSAGE À +20 °C</b>	environ 12 heures

\* Les éprouvettes pour les résistances mécaniques sont préparées dans des conditions de laboratoire, selon une procédure spécifique conforme à la norme de référence (EN 13892-1)

# SERVICE D'ASSISTANCE TECHNIQUE

**Le Groupe Fassa Bortolo est à votre disposition pour vous fournir une assistance gratuite aux stades de la prise de décision, de la conception et du chantier.**

Comment :

- Avec une assistance technique pour l'accompagnement à la décision en matière de conception, avant et après-vente.
- En vous aidant à évaluer les besoins en matière de conception et en proposant des solutions conformes aux réglementations en vigueur.
- En dressant des dossiers techniques sur la base des données fournies ou définies sur site.
- En mettant à votre disposition un poseur/démonstrateur pour illustrer la mise en œuvre correcte et la mise en route de l'équipe sur le chantier.

Pour de plus amples informations : [area.technica@fassabortolo.com](mailto:area.technica@fassabortolo.com)

## FASSACADEMY

**Une offre de formation destinée à l'ensemble de la chaîne du secteur du bâtiment, pour rester à jour sur l'évolution du secteur du bâtiment : FassAcademy est un cycle de séminaires proposés dans toute l'Italie ou de webinaires en ligne, destinés aux professionnels, aux détaillants, aux applicateurs, aux entreprises et aux écoles.**

- Pour les concepteurs : conférences, ateliers et webinaires d'intérêt technique et culturel ;
- Pour les revendeurs : organisation de journées portes ouvertes et de réunions techniques pour informer les clients et le personnel sur l'utilisation de nos cycles d'application et produits connexes ;
- Pour les poseurs : cours de mise à jour et webinaires sur les produits et les équipements de chantier.







FASSA FRANCE S.A.S.U.  
Siège social : Tour Franklin 100 - 101 Terrasse Boieldieu,  
CS 70395 - 92042 PARIS LA DÉFENSE  
Adresse postale : 6 Voie de l'Horlogerie, La Défense 8 - 92800 PUTEAUX  
[www.fassabortolo.com](http://www.fassabortolo.com)



**FASSA GROUP  
CONTACTS**

